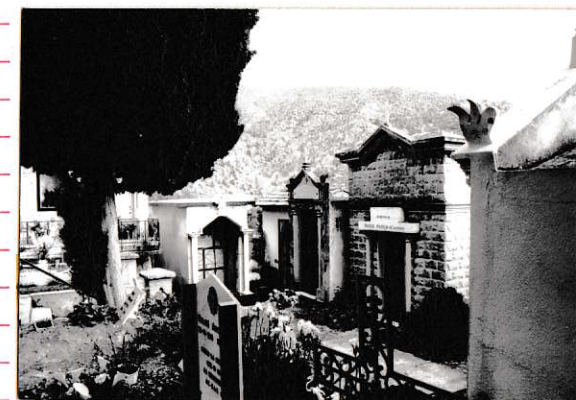


BORD 32

Scheda inventariale
Beni Architettonici

MINISTERO PER I BENI CULTURALI E AMBIENTALI
UFFICIO CENTRALE PER I BENI AMBIENTALI ARCHITETTONICI ARCHEOLOGICI
ARTISTICI E STORICI
ISTITUTO CENTRALE PER IL CATALOGO E LA DOCUMENTAZIONE

	TSK	(tipo scheda)	A	◇ LIR	(livello di ricerca)	I/V
NCT	NCTR	(codice regione)	07	NCTN	(n. cat. gen.)	07/00112634
	ESC	(ente schedatore)	S 20			
	ECP	(ente competente)	S 20			
PVC	PVCP	(provincia)	IM	PVCC	(comune)	Bordighera
	PVCF	(frazione)				
	PVCL	(località)	Sasso			
△ CST	CSTN	(numero d'ordine)		CSTD	(denominazione)	
	CSTA	(carattere amministrativo del c.s.)				
△ ZUR	ZURN	(numero)		ZURD	(tipo e denominazione)	
△ SET	SETT	(tipo)				
	SETN	(num. del settore)		SETD	(denominazione)	
	SETP	(num. nel settore)				
OGT	OGTT	(tipo)	cimitero			
	OGTQ	(qualificazione)	comunale			
	OGTD	(denominazione)	Cimitero di Sasso			
UBV	UBVD	(denom. spazio viabilistico affaccio principale)	Strada Colla			
☆	UBVN	(numero civico)		UBVK	(indic. chilom.)	
CTS	CTSF	(foglio)	1	CTSD	(data foglio)	1996
☆	CTSP	(particella)	B/ 129			
☆ CDG	CDGG	(indicazione generica)	proprietà Ente Locale			
	CDGS	(indicazione specifica)	Comune di Bordighera			
	CDGI	(indirizzo)	Piazza De Amicis, 28 Bordighera			
☆ ALN	ALNT	(tipo evento)		ALND	(data)	
VIN	VINL	(legge)	L.1089/1939	VINA	(articolo)	art. 4
	VIND	(estremi provvedimento)		VINR	(data registr.)	



STU STUT (strumento urb. in vigore) P.R.G.

STUN (sintesi normativa di zona) Manutenzione ordinaria e straordinaria/ restauro e risanamento conservativo

☐ CRD CRDR (sistema di riferimento) _____

CRDX (longitudine) _____ CRDY (latitudine) _____

★ △ AUT AUTN (nome autore) ignoto AUTI (ruolo autore) _____

△ ATB ATBD (denominazione ambito culturale) maestranze locali ATBI (riferimento all'intervento) costruzione

△ REL RELS (secolo) XX RELF (frazione di secolo) 1° metà RELI (data) _____ RELV/RELW/RELX (validità) _____

△ REV REVS (secolo) XX REVF (frazione di secolo) 1° metà REVI (data) _____ REVV/REWW/REVX (validità) _____

△ PNT PNTS (schema) articolato PNTF (forma) _____

△ ★ SVC SVCM (materiali) _____

△ ★ SOF SOFG (genere) _____

SOFF (forma) _____

△ ★ CPM CPMM (materiali) _____

△ ★ USA (uso attuale) cimitero

△ USO USOD (uso originario) cimitero

★ FTA FTAN (negativo) 53415 FTAT (note) vista delle cappelle (1996)

SFC (stralcio foglio catastale) 1

★ ALG ALGT (tipo) _____ ALGN (numero) _____

★ RSE RSER (riferimento argomento) _____

RSEC (codici) _____

★ CMP CMPD (data) 1996 CMPN (compilatore) Basso Bert Anna Maria

★ FUR (funzionario responsabile) Di Dio M./ Bellezza G.

○ OSS (osservazioni) E' in previsione un ampliamento del cimitero nell'area sottostante quello attuale.

Legenda: NCT (codice univoco), PVC (localizzazione amministrativa), CST (centro storico), ZUR (zona urbana), SET (settore), OGT (oggetto), UBV (ubicazione), CTS (catasto), CDG (condizione giuridica), ALN (mutamenti di titolarità/possesso/detenzione), VIN (vincoli), STU (strumenti urbanistici), CRD (coordinate), AUT (autore), ATB (ambito culturale), REL (cronologia, estremo remoto), REV (cronologia, estremo recente), PNT (pianta), SVC (tipologia costruttiva delle strutture verticali), SOF (tipologia costruttiva delle strutture di orizzontamento), CPM (manto di copertura), USA (uso attuale), USO (uso storico), FTA (fotografie allegate), SFC (stralcio foglio catastale), ALG (elaborati grafici e cartografici), RSE (riferimento altre schede), CMP (compilazione).

◇ Il campo va compilato con la lettera I in caso di scheda inventariale, con la lettera I/V per le schede di inventariazione dei vincoli. In presenza di schede di catalogazione o di precatalogazione già redatte, la lettera V dovrà essere seguita rispettivamente dalle lettere C o P.

★ I campi devono essere considerati ripetitivi.

△ Nella compilazione della scheda inventariale le voci possono essere considerate facoltative ove l'informazione non sia desumibile dall'osservazione diretta dell'opera.

☐ Il campo va compilato solo in assenza di indirizzo o, fuori dai centri urbani, di dati catastali disponibili.

○ La compilazione è facoltativa. Il campo può essere utilizzato per brevi note aggiuntive di notizie storico-critiche o altro.

Alle schede di opere vincolate occorre allegare fotocopia dell'atto di vincolo e, ove disponibile, della scheda di catalogo. In presenza della scheda di catalogazione o di precatalogazione è obbligatorio riportare nel sottocampo NCTN il numero di catalogo generale già assegnato. Per le schede di opere vincolate la compilazione del campo autore è obbligatoria.