

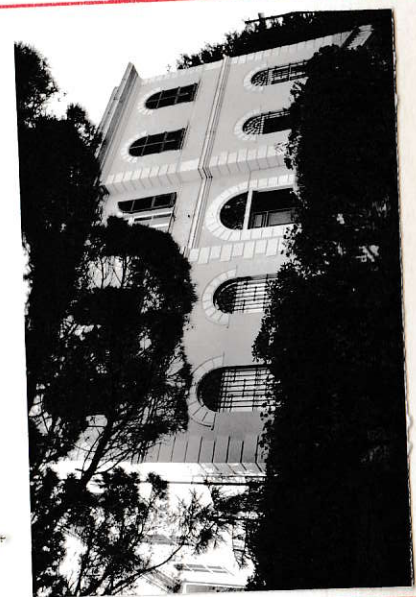
D 393

n 7



MINISTERO PER I BENI CULTURALI E AMBIENTALI
UFFICIO CENTRALE PER I BENI AMBIENTALI ARCHITETTONICI ARCHEOLOGICI ARTISTICI E STORICI
ISTITUTO CENTRALE PER IL CATALOGO E LA DOCUMENTAZIONE

Form fields with handwritten entries: TSK (tipo scheda) A, NCTR (codice regione) 07, ESC (ente schedatore) S 20, PVC (provincia) GE, PVCC (comune) BOGUASCO, OGT (tipo) PALAZZO, OGTQ (qualificazione) NOBILIARE, OGTD (denominazione) OSPIZIO DEI PELEGRINI, UBVD (denom. spazio viabilistico affaccio principale) VIA DE MARCHI, CDGG (indicazione generica) PROPRIETA' ENTE MORALE, CDGS (indicazione specifica) ASILO INFANTILE DI BOGUASCO, CDGI (indirizzo) V. DE MARCHI 10 - BOGUASCO (GE), ALNT (tipo evento) art. 5, VINL (legge) L. 185/1902, VIND (estremi provvedimento) 1910/03/08



STU STUT (strumento urb. in vigore) PRG 1877 (SCADUTO)
 STUN (sintesi normativa di zona) MANUTENZIONE ORDINARIA/STRAORDINARIA/RESTAURO E RISANAMENTO CONSERVATIVO
 CRD CRDR (sistema di riferimento) _____
 CRDX (longitudine) _____ CRDY (latitudine) _____
 ☆△ AUT AUTN (nome autore) IGNOTO AUTI (ruolo autore) _____
 △ ATB ATBD (denominazione ambito culturale) MANIFATTURE LOCALI ATBI (riferimento all'intervento) CONSTRUZIONE
 △ REL RELS (secolo) XIX RELF (frazione di secolo) _____ RELI (data) _____ RELV/RELW/RELX (validità) _____
 △ REV REVS (secolo) XIX REVF (frazione di secolo) _____ REVI (data) _____ REVV/REW/REVX (validità) _____
 △ PNT PNTS (schema) _____ PNTF (forma) RETANGOLARE
 ☆△ SVC SVCM (materiali) MURATURA INTONACATA
 ☆△ SOF SOFG (genere) SOLAIO
 SOFF (forma) A CASSETTONI
 ☆△ CPM CPMM (materiali) ARDESIA
 ☆△ USA (uso attuale) ASILO INFANTILE
 △ USO USOD (uso originario) OSPIZIO DEI PELEGRINI
 ☆ FTA FTAN (negativo) 43133 FTAT (note) FACCIATA (1933)
 SFC (stralcio foglio catastale) 1
 ☆ ALG ALGT (tipo) _____ ALGN (numero) _____
 ☆ RSE RSER (riferimento argomento) _____
 RSEC (codici) _____
 ☆ CMP CMPD (data) 1933 CMPN (compilatore) PISSO S.
 ☆ FUR (funzionario responsabile) PAGUERI / DI DIO / MANGINI
 OSS (osservazioni) SOLAIO IN LEGNO / DECORAZIONI PARETAU ALL'INTERNO

Legenda: NCT (codice univoco), PVC (localizzazione amministrativa), CST (centro storico), ZUR (zona urbana), SET (settore), OGT (oggetto), UBV (ubicazione), CTS (catasto), CDG (condizione giuridica), ALN (mutamenti di titolarità/possesso/detenzione), VIN (vincoli), STU (strumenti urbanistici), CRD (coordinate), AUT (autore), ATB (ambito culturale), REL (cronologia, estremo remoto), REV (cronologia, estremo recente), PNT (pianta), SVC (tipologia costruttiva delle strutture verticali), SOF (tipologia costruttiva delle strutture di orizzontamento), CPM (manto di copertura), USA (uso attuale), USO (uso storico), FTA (fotografie allegate), SFC (stralcio foglio catastale), ALG (elaborati grafici e cartografici), RSE (riferimento altre schede), CMP (compilazione).

◇ Il campo va compilato con la lettera I in caso di scheda inventariale, con la lettera I/V per le schede di inventariazione dei vincoli. In presenza di schede di catalogazione o di precatalogazione già redatte, la lettera V dovrà essere seguita rispettivamente dalle lettere C o P.

☆ I campi devono essere considerati ripetitivi.

△ Nella compilazione della scheda inventariale le voci possono essere considerate facoltative ove l'informazione non sia desumibile dall'osservazione diretta dell'opera.

Il campo va compilato solo in assenza di indirizzo o, fuori dai centri urbani, di dati catastali disponibili.

La compilazione è facoltativa. Il campo può essere utilizzato per brevi note aggiuntive di notizie storico-critiche o altro.

Alle schede di opere vincolate occorre allegare fotocopia dell'atto di vincolo e, ove disponibile, della scheda di catalogo. In presenza della scheda di catalogazione o di precatalogazione è obbligatorio riportare nel sottocampo NCTN il numero di catalogo generale già assegnato. Per le schede di opere vincolate la compilazione del campo autore è obbligatoria.