

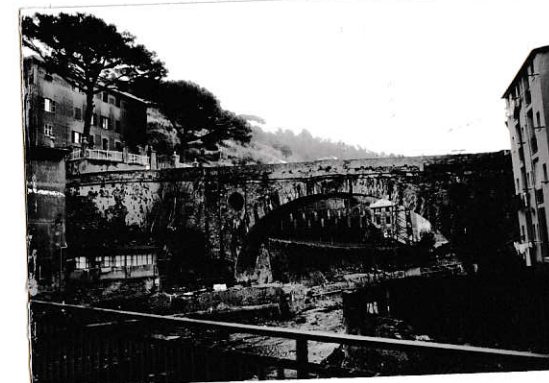


MINISTERO PER I BENI CULTURALI E AMBIENTALI
UFFICIO CENTRALE PER I BENI AMBIENTALI ARCHITETTONICI ARCHEOLOGICI
ARTISTICI E STORICI

ISTITUTO CENTRALE PER IL CATALOGO E LA DOCUMENTAZIONE

20

NCT TSK (tipo scheda) A ◇ LIR (livello di ricerca) I/V
NCTR (codice regione) 07 NCTN (n. cat. gen.) 07/00109900
ESC (ente schedatore) S20
ECP (ente competente) S20
PVC PVCP (provincia) GE PVCC (comune) GENOVA
PVCF (frazione) _____
PVCL (località) _____
△ CST CSTN (numero d'ordine) _____ CSTD (denominazione) _____
CSTA (carattere amministrativo del c.s.) _____
△ ZUR ZURN (numero) _____ ZURD (tipo e denominazione) QUARTIERE PEGLI
△ SET SETT (tipo) _____
SETN (num. del settore) _____ SETD (denominazione) _____
SETP (num. nel settore) _____
OGT OGTT (tipo) PONTE
OGTQ (qualificazione) PEDONALE
OGTD (denominazione) PONTE DI GRANARA
UBV UBVD (denom. spazio viabilistico affaccio principale) DA VIA GARIBALDI A VILLA ORIGONE
★ UBVN (numero civico) _____ UBVK (indic. chilom.) _____
CTS CTSF (foglio) 42 CTSD (data foglio) 1989
★ CTSP (particella) _____
★ CDG CDGG (indicazione generica) PROPRIETA' ENTE LOCALE
CDGS (indicazione specifica) COMUNE DI GENOVA
CDGI (indirizzo) _____
★ ALN ALNT (tipo evento) _____ ALND (data) _____
VIN VINL (legge) L. 364/1909 VINA (articolo) art. 5
VIND (estremi provvedimento) 1934/11/16 VINR (data registr.) _____



STU STUT (strumento urb. in vigore) P.R.G. 1980
 STUN (sintesi normativa di zona) MANUTENZIONE/ RESTAURO/ RISANAMENTO CONSERVATIVO
☐ CRD CRDR (sistema di riferimento) _____
 CRDX (longitudine) _____ CRDY (latitudine) _____
 ☆ △ AUT AUTN (nome autore) IGNOTO AUTI (ruolo autore) _____
 △ ATB ATBD (denominazione ambito culturale) MAESTRANZE LOCALI ATBI (riferimento all'intervento) COSTRUZIONE
 △ REL RELS (secolo) XVII RELF (frazione di secolo) _____ RELI (data) _____ RELV/RELW/RELX (validità) _____
 △ REV REVS (secolo) XVII REVF (frazione di secolo) _____ REVI (data) _____ REVV/REWW/REWX (validità) _____
 △ PNT PNTS (schema) _____ PNTF (forma) AD UNA ARCATA
 △ ☆ SVC SVCM (materiali) PIETRA/ MATTONI
 △ ☆ SOF SOFG (genere) _____
 SOFF (forma) _____
 △ ☆ CPM CPMM (materiali) _____
 △ ☆ USA (uso attuale) PONTE
 △ USOD (uso originario) PONTE
 ☆ FTA FTAN (negativo) 43441 FTAT (note) VISTA FRONTALE (1993)
 SFC (stralcio foglio catastale) 1
 ☆ ALG ALGT (tipo) _____ ALGN (numero) _____
 ☆ RSE RSER (riferimento argomento) _____
 RSEC (codici) _____
 ☆ CMP CMPD (data) 1993 CMPN (compilatore) WURTZ C.
 ☆ FUR (funzionario responsabile) PAGLIERI R. / DI DIO M.
 ○ OSS (osservazioni) _____

Legenda: NCT (codice univoco), PVC (localizzazione amministrativa), CST (centro storico), ZUR (zona urbana), SET (settore), OGT (oggetto), UBV (ubicazione), CTS (catasto), CDG (condizione giuridica), ALN (mutamenti di titolarità/possesso/detenzione), VIN (vincoli), STU (strumenti urbanistici), CRD (coordinate), AUT (autore), ATB (ambito culturale), REL (cronologia, estremo remoto), REV (cronologia, estremo recente), PNT (pianta), SVC (tipologia costruttiva delle strutture verticali), SOF (tipologia costruttiva delle strutture di orizzontamento), CPM (manto di copertura), USA (uso attuale), USO (uso storico), FTA (fotografie allegate), SFC (stralcio foglio catastale), ALG (elaborati grafici e cartografici), RSE (riferimento altre schede), CMP (compilazione).

◇ Il campo va compilato con la lettera I in caso di scheda inventariale, con la lettera I/V per le schede di inventariazione dei vincoli. In presenza di schede di catalogazione o di precatalogazione già redatte, la lettera V dovrà essere seguita rispettivamente dalle lettere C o P.

☆ I campi devono essere considerati ripetitivi.

△ Nella compilazione della scheda inventariale le voci possono essere considerate facoltative ove l'informazione non sia desumibile dall'osservazione diretta dell'opera.

☐ Il campo va compilato solo in assenza di indirizzo o, fuori dai centri urbani, di dati catastali disponibili.

☐ La compilazione è facoltativa. Il campo può essere utilizzato per brevi note aggiuntive di notizie storico-critiche o altro.

Alle schede di opere vincolate occorre allegare fotocopia dell'atto di vincolo e, ove disponibile, della scheda di catalogo. In presenza della scheda di catalogazione o di precatalogazione è obbligatorio riportare nel sottocampo NCTN il numero di catalogo generale già assegnato. Per le schede di opere vincolate la compilazione del campo autore è obbligatoria.