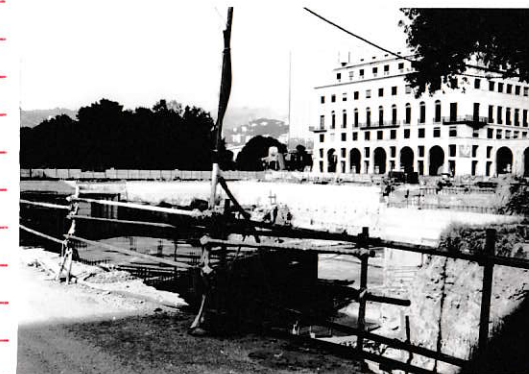


MON 9

Scheda inventariale
Beni Architettonici

MINISTERO PER I BENI CULTURALI E AMBIENTALI
UFFICIO CENTRALE PER I BENI AMBIENTALI ARCHITETTONICI ARCHEOLOGICI
ARTISTICI E STORICI
ISTITUTO CENTRALE PER IL CATALOGO E LA DOCUMENTAZIONE

	TSK	(tipo scheda)	<u>X</u>	◇ LIR	(livello di ricerca)	<u>I/V</u>
NCT	NCTR	(codice regione)	<u>07</u>	NCTN	(n. cat. gen.)	<u>07/00109431</u>
	ESC	(ente schedatore)	<u>S20</u>			
	ECP	(ente competente)	<u>S20</u>			
PVC	PVCP	(provincia)	<u>GE</u>	PVCC	(comune)	<u>GENOVA</u>
	PVCF	(frazione)				
	PVCL	(località)				
△ CST	CSTN	(numero d'ordine)		CSTD	(denominazione)	
	CSTA	(carattere amministrativo del c.s.)				
△ ZUR	ZURN	(numero)	<u>0</u>	ZURD	(tipo e denominazione)	<u>QUARTIERE FOCE</u>
△ SET	SETT	(tipo)				
	SETN	(num. del settore)		SETD	(denominazione)	
	SETP	(num. nel settore)				
OGT	OGTT	(tipo)	<u>MURA</u>			
	OGTQ	(qualificazione)	<u>DIFENSIVE</u>			
	OGTD	(denominazione)	<u>ACQUA MURARIA SEICENTESCA - FRONTI BASSE</u>			
UBV	UBVD	(denom. spazio viabilistico affaccio principale)	<u>PIAZZA DELLA VITTORIA</u>			
	★ UBVN	(numero civico)		UBVK	(indic. chilom.)	
CTS	CTSF	(foglio)		CTSD	(data foglio)	
	★ CTSP	(particella)				
★ CDG	CDGG	(indicazione generica)	<u>PROPRIETÀ ENTE LOCALE</u>			
	CDGS	(indicazione specifica)	<u>COMUNE DI GENOVA</u>			
	CDGI	(indirizzo)	<u>VIA GARIBOLDI 9 GENOVA</u>			
★ ALN	ALNT	(tipo evento)		ALND	(data)	
VIN	VINL	(legge)	<u>L1089/1939</u>	VINA	(articolo)	<u>ART. 4</u>
	VIND	(estremi provvedimento)		VINR	(data registr.)	



STU STUT (strumento urb. in vigore) PRG 80
 STUN (sintesi normativa di zona) RETAURO/RIANAMENTO CONSERVATIVO/RI/STRUTTURAZIONE
☐ CRD CRDR (sistema di riferimento) _____
 CRDX (longitudine) _____ CRDY (latitudine) _____
 ☆ Δ AUT AUTN (nome autore) DELLA SPIGA/MASSIMO VINCENZO AUTI (ruolo autore) PROGETTO
 Δ ATB ATBD (denominazione ambito culturale) PARCHEGGIO LOCALI ATBI (riferimento all'intervento) COPIR 20NE
 Δ REL RELS (secolo) XVII RELF (frazione di secolo) _____ RELI (data) 1626 RELV/RELW/RELX (validità) _____
 Δ REV REVS (secolo) XVII REVF (frazione di secolo) _____ REVI (data) 1633 REVV/REWW/REWX (validità) _____
 Δ PNT PNTS (schema) _____ PNTF (forma) _____
 Δ ☆ SVC SVCM (materiali) PIETRA / MURATURA
 Δ ☆ SOF SOFG (genere) 6 SOFF (forma) _____
 Δ ☆ CPM CPMM (materiali) _____
 Δ ☆ USA (uso attuale) INDUSTRI
 Δ USO USOD (uso originario) CINQUE DIFENSIVE
 ☆ FTA FTAN (negativo) 1328 FTAT (note) SCORIO PROSPETTO (1993)
 SFC (stralcio foglio catastale) 1
 ☆ ALG ALGT (tipo) _____ ALGN (numero) _____
 ☆ RSE RSER (riferimento argomento) _____
 RSEC (codici) _____
 ☆ CMP CMPD (data) 1993 CMPN (compilatore) MARELLI P.
 ☆ FUR (funzionario responsabile) PAGLIARI R. / DIDIO H. / PIZZONE R.
 ○ OSS (osservazioni) INCOLABATE NEL PARCHEGGIO SOTTERRANEO

Legenda: NCT (codice univoco), PVC (localizzazione amministrativa), CST (centro storico), ZUR (zona urbana), SET (settore), OGT (oggetto), UBV (ubicazione), CTS (catasto), CDG (condizione giuridica), ALN (mutamenti di titolarità/possesso/detenzione), VIN (vincoli), STU (strumenti urbanistici), CRD (coordinate), AUT (autore), ATB (ambito culturale), REL (cronologia, estremo remoto), REV (cronologia, estremo recente), PNT (pianta), SVC (tipologia costruttiva delle strutture verticali), SOF (tipologia costruttiva delle strutture di orizzontamento), CPM (manto di copertura), USA (uso attuale), USO (uso storico), FTA (fotografie allegate), SFC (stralcio foglio catastale), ALG (elaborati grafici e cartografici), RSE (riferimento altre schede), CMP (compilazione).

◇ Il campo va compilato con la lettera I in caso di scheda inventariale, con la lettera I/V per le schede di inventariazione dei vincoli. In presenza di schede di catalogazione o di precatalogazione già redatte, la lettera V dovrà essere seguita rispettivamente dalle lettere C o P.

☆ I campi devono essere considerati ripetitivi.

Δ Nella compilazione della scheda inventariale le voci possono essere considerate facoltative ove l'informazione non sia desumibile dall'osservazione diretta dell'opera.

☐ Il campo va compilato solo in assenza di indirizzo o, fuori dai centri urbani, di dati catastali disponibili.

○ La compilazione è facoltativa. Il campo può essere utilizzato per brevi note aggiuntive di notizie storico-critiche o altro.

Alle schede di opere vincolate occorre allegare fotocopia dell'atto di vincolo e, ove disponibile, della scheda di catalogo. In presenza della scheda di catalogazione o di precatalogazione è obbligatorio riportare nel sottocampo NCTN il numero di catalogo generale già assegnato. Per le schede di opere vincolate la compilazione del campo autore è obbligatoria.