

1:1000

Particella: 912

Comune: GENOVA/A

Foglio: 32

Scala originale: 1:1000  
Dimensione cornice: 267.000 x 189.000 (p.tr)

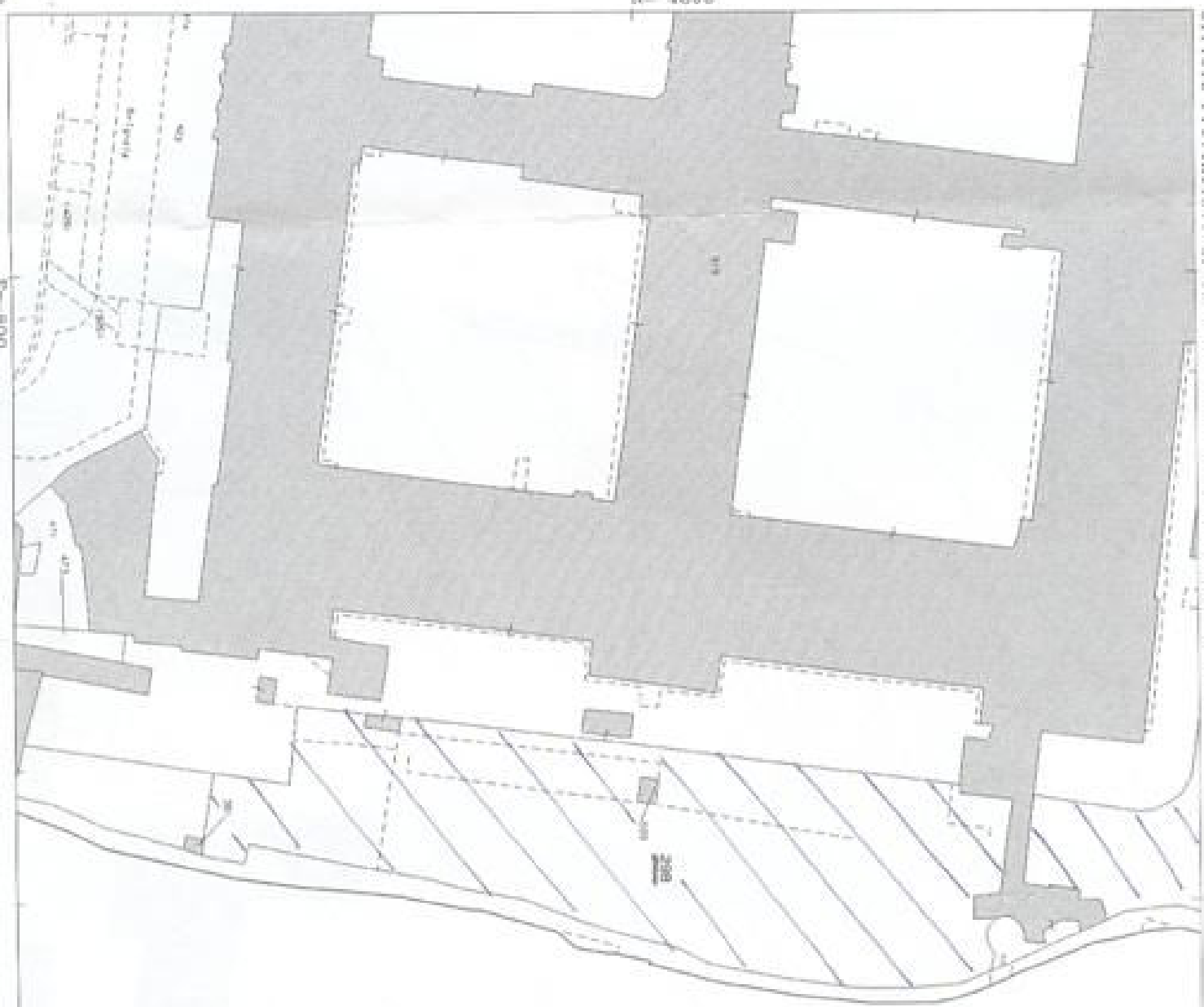
Il Soprintendente  
 Anche in  
 Prot. n. 730/77/2009

Per Vissura

N 4800

Ufficio Provinciale di GENOVA - Direttore: GIOVANNI LACANA

D=600



Particella 299



*Il Soprintendente*  
*Arch. Giorgio Rossini*

