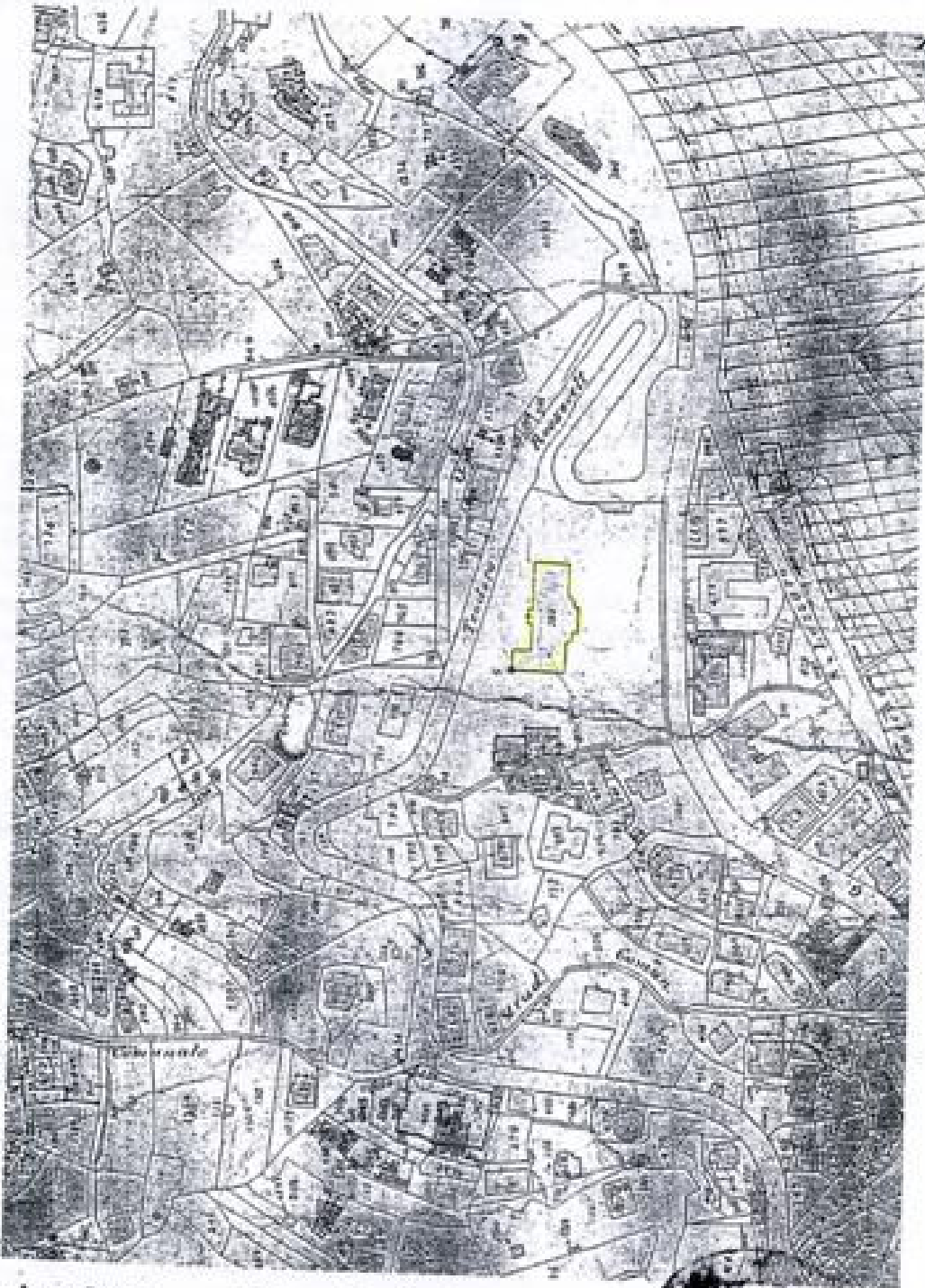


Ministero per i Beni e le Attività Culturali
**Direzione Generale
per i Beni Architettonici
e Paesaggistici**



Commissione Bene
Commissione
Commissione

Palazzo Provincia di Imperia
IMPERIA

Stralcio di planimetria catastale: foglio 4 di Porto
Maurizio mapp. 202

SERVIZIO CATALOGO E VINCOLI

Il Funzionario responsabile
Arch. Stefano Mentinari

[Signature]
Il Soprintendente
Arch. Giorgio Rossini