



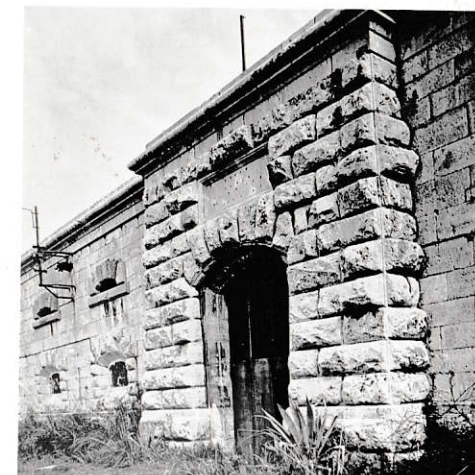
Scheda inventariale  
Beni Architettonici

MINISTERO PER I BENI CULTURALI E AMBIENTALI  
UFFICIO CENTRALE PER I BENI AMBIENTALI ARCHITETTONICI ARCHEOLOGICI  
ARTISTICI E STORICI

ISTITUTO CENTRALE PER IL CATALOGO E LA DOCUMENTAZIONE

PORTOVENERE 59

	TSK	(tipo scheda)	<u>A</u>	◇ LIR	(livello di ricerca)	<u>I/V</u>
NCT	NCTR	(codice regione)	<u>07</u>	NCTN	(n. cat. gen.)	<u>07/00109186</u>
	ESC	(ente schedatore)	<u>S 20</u>			
	ECP	(ente competente)	<u>S 20</u>			
PVC	PVCP	(provincia)	<u>SP</u>	PVCC	(comune)	<u>PORTOVENERE</u>
	PVCF	(frazione)				
	PVCL	(località)	<u>ISOLA PALMARIA</u>			
△ CST	CSTN	(numero d'ordine)		CSTD	(denominazione)	
	CSTA	(carattere amministrativo del c.s.)				
△ ZUR	ZURN	(numero)		ZURD	(tipo e denominazione)	
△ SET	SETT	(tipo)				
	SETN	(num. del settore)		SETD	(denominazione)	
	SETP	(num. nel settore)				
OGT	OGTT	(tipo)	<u>FORTE</u>			
	OGTQ	(qualificazione)	<u>DIFENSIVO</u>			
	OGTD	(denominazione)	<u>BATTERIA UMBERTO I</u>			
UBV	UBVD	(denom. spazio viabilistico affaccio principale)				
★	UBVN	(numero civico)		UBVK	(indic. chilom.)	
CTS	CTSF	(foglio)	<u>13</u>	CTSD	(data foglio)	<u>1974</u>
★	CTSP	(particella)	<u>24</u>			
★	CDG	CDGG (indicazione generica)	<u>PROPRIETA' ENTE STATALE</u>			
	CDGS	(indicazione specifica)	<u>MARINA MILITARE</u>			
	CDGI	(indirizzo)				
★	ALN	ALNT (tipo evento)		ALND	(data)	
VIN	VINL	(legge)	<u>L. 1089 / 1939</u>	VINA	(articolo)	<u>ART. 4</u>
	VIND	(estremi provvedimento)		VINR	(data registr.)	





STU STUT (strumento urb. in vigore) PRGC  
 STUN (sintesi normativa di zona) PARCO NATURALE / RISANAMENTO / RESTAURO CONSERVATIVO  
☐ CRD CRDR (sistema di riferimento) \_\_\_\_\_  
 CRDX (longitudine) \_\_\_\_\_ CRDY (latitudine) \_\_\_\_\_  
☒ AUT AUTN (nome autore) IGNOTO AUTI (ruolo autore) \_\_\_\_\_  
☒ ATB ATBD (denominazione ambito culturale) MAESTRANZE LOCALI ATBI (riferimento all'intervento) COSTRUZIONE  
☒ REL RELS (secolo) XIX RELF (frazione di secolo) I QUARTO RELI (data) \_\_\_\_\_ RELV/RELW/RELX (validità) \_\_\_\_\_  
☒ REV REVS (secolo) XIX REVF (frazione di secolo) IV QUARTO REVI (data) \_\_\_\_\_ REVV/REVV/REVV (validità) \_\_\_\_\_  
☒ PNT PNTS (schema) LONGITUDINALE PNTF (forma) \_\_\_\_\_  
☒ SVC SVCM (materiali) PIETRA DA TAGLIO  
☒ SOF SOFG (genere) CUPOLA  
 SOFF (forma) EMISFERICA  
☒ CPM CPMM (materiali) \_\_\_\_\_  
☒ USA (uso attuale) \_\_\_\_\_  
☒ USO USOD (uso originario) FORTIFICAZIONE  
☒ FTA FTAN (negativo) 11826 FTAT (note) PORTALE D'INGRESSO (1993)  
 SFC (stralcio foglio catastale) \_\_\_\_\_  
☒ ALG ALGT (tipo) \_\_\_\_\_ ALGN (numero) \_\_\_\_\_  
☒ RSE RSER (riferimento argomento) \_\_\_\_\_  
 RSEC (codici) \_\_\_\_\_  
☒ CMP CMPD (data) 1993 CMPN (compilatore) LERCARI A. / BERNABO' B.  
☒ FUR (funzionario responsabile) PAGLIERI R. / DI DIO M. / ROSSINI G.  
☐ OSS (osservazioni) \_\_\_\_\_

Legenda: NCT (codice univoco), PVC (localizzazione amministrativa), CST (centro storico), ZUR (zona urbana), SET (settore), OGT (oggetto), UBV (ubicazione), CTS (catasto), CDG (condizione giuridica), ALN (mutamenti di titolarità/possesso/detenzione), VIN (vincoli), STU (strumenti urbanistici), CRD (coordinate), AUT (autore), ATB (ambito culturale), REL (cronologia, estremo remoto), REV (cronologia, estremo recente), PNT (pianta), SVC (tipologia costruttiva delle strutture verticali), SOF (tipologia costruttiva delle strutture di orizzontamento), CPM (manto di copertura), USA (uso attuale), USO (uso storico), FTA (fotografie allegate), SFC (stralcio foglio catastale), ALG (elaborati grafici e cartografici), RSE (riferimento altre schede), CMP (compilazione).

☒ Il campo va compilato con la lettera I in caso di scheda inventariale, con la lettera I/V per le schede di inventariazione dei vincoli. In presenza di schede di catalogazione o di precatalogazione già redatte, la lettera V dovrà essere seguita rispettivamente dalle lettere C o P.

☒ I campi devono essere considerati ripetitivi.

☒ Nella compilazione della scheda inventariale le voci possono essere considerate facoltative ove l'informazione non sia desumibile dall'osservazione diretta dell'opera.

☐ Il campo va compilato solo in assenza di indirizzo o, fuori dai centri urbani, di dati catastali disponibili.

☐ La compilazione è facoltativa. Il campo può essere utilizzato per brevi note aggiuntive di notizie storico-critiche o altro.

Alle schede di opere vincolate occorre allegare fotocopia dell'atto di vincolo e, ove disponibile, della scheda di catalogo. In presenza della scheda di catalogazione o di precatalogazione è obbligatorio riportare nel sottocampo NCTN il numero di catalogo generale già assegnato. Per le schede di opere vincolate la compilazione del campo autore è obbligatoria.

--	--	--	--	--	--	--	--