

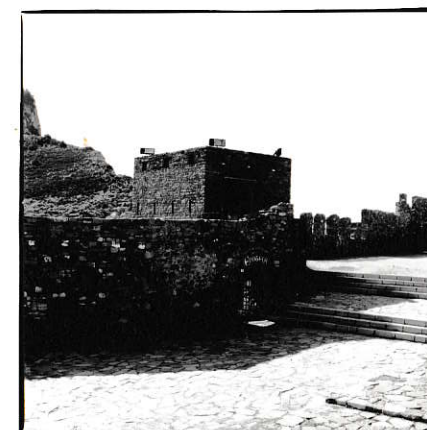


MINISTERO PER I BENI CULTURALI E AMBIENTALI
UFFICIO CENTRALE PER I BENI AMBIENTALI ARCHITETTONICI ARCHEOLOGICI
ARTISTICI E STORICI

ISTITUTO CENTRALE PER IL CATALOGO E LA DOCUMENTAZIONE

PORT. 14

	TSK	(tipo scheda)	A	◇ LIR	(livello di ricerca)	T/U.	
NCT	NCTR	(codice regione)	07	NCTN	(n. cat. gen.)	07/00109/141	
	ESC	(ente schedatore)	S 20				
	ECP	(ente competente)	S 20				
PVC	PVCP	(provincia)	SP	PVCC	(comune)	PORTOVENERE	
	PVCF	(frazione)					
	PVCL	(località)					
△	CST	CSTN	(numero d'ordine)	CSTD	(denominazione)		
		CSTA	(carattere amministrativo del c.s.)				
△	ZUR	ZURN	(numero)	ZURD	(tipo e denominazione)		
△	SET	SETT	(tipo)				
		SETN	(num. del settore)	SETD	(denominazione)		
		SETP	(num. nel settore)				
OGT	OGTT	(tipo)	BASTIONE				
	OGTQ	(qualificazione)	DIFENSIVO				
	OGTD	(denominazione)	TORRE PORTADI S.PIETRO				
UBV	UBVD	(denom. spazio viabilistico affaccio principale)	CALATA D'ORIA				
	★ UBVN	(numero civico)		UBVK	(indic. chilom.)		
CTS	CTSF	(foglio)	11	CTSD	(data foglio)	1974	
	★ CTSP	(particella)	298				
★	CDG	CDGG	(indicazione generica)	PROPRIETA' ENTE LOCALE			
		CDGS	(indicazione specifica)	COMUNE DI PORTOVENERE			
		CDGI	(indirizzo)	VIA DELL' OLIVO - PORTOVENERE			
★	ALN	ALNT	(tipo evento)	ALND	(data)		
VIN	VINL	(legge)	L. 364 / 1909	VINA	(articolo)	ART. 5	
		VIND	(estremi provvedimento)	1935/04/28	VINR	(data registr.)	



STU STUT (strumento urb. in vigore) PRGC / P.P.
 STUN (sintesi normativa di zona) RISANAMENTO E RESTAURO CONSERVATIVO
 CRD CRDR (sistema di riferimento) _____
 CRDX (longitudine) _____ CRDY (latitudine) _____
 ☆△ AUT AUTN (nome autore) IGNOTO AUTI (ruolo autore) _____
 △ ATB ATBD (denominazione ambito culturale) AMBITO LIGURE ATBI (riferimento all'intervento) COSTRUZIONE
 △ REL RELS (secolo) XII RELF (frazione di secolo) _____ RELI (data) _____ RELV/RELW/RELX (validità) _____
 △ REV REVS (secolo) _____ REVF (frazione di secolo) _____ REVI (data) _____ REVV/REWW/REVX (validità) _____
 △ PNT PNTS (schema) CENTRALE PNTF (forma) QUADRATA
 △☆ SVC SVCM (materiali) PIETRA DA TAGLIO
 △☆ SOF SOFG (genere) _____
 SOFF (forma) _____
 △☆ CPM CPMM (materiali) _____
 △☆ USA (uso attuale) LOCALE PUBBLICO
 △ USO USOD (uso originario) FORTIFICAZIONE
 ☆ FTA FTAN (negativo) 1787 FTAT (note) FRONTE (1993)
 SFC (stralcio foglio catastale) _____
 ☆ ALG ALGT (tipo) _____ ALGN (numero) _____
 ☆ RSE RSER (riferimento argomento) _____
 RSEC (codici) _____
 ☆ CMP CMPD (data) 1993 CMPN (compilatore) LERCARI A. / BERNABO' B.
 ☆ FUR (funzionario responsabile) PAGLIERI R. / DI DIO M. / ROSSINI G.
 OSS (osservazioni) STATO DI CONSERVAZIONE BUONO.

Legenda: NCT (codice univoco), PVC (localizzazione amministrativa), CST (centro storico), ZUR (zona urbana), SET (settore), OGT (oggetto), UBV (ubicazione), CTS (catasto), CDG (condizione giuridica), ALN (mutamenti di titolarità/possesso/detenzione), VIN (vincoli), STU (strumenti urbanistici), CRD (coordinate), AUT (autore), ATB (ambito culturale), REL (cronologia, estremo remoto), REV (cronologia, estremo recente), PNT (pianta), SVC (tipologia costruttiva delle strutture verticali), SOF (tipologia costruttiva delle strutture di orizzontamento), CPM (manto di copertura), USA (uso attuale), USO (uso storico), FTA (fotografie allegate), SFC (stralcio foglio catastale), ALG (elaborati grafici e cartografici), RSE (riferimento altre schede), CMP (compilazione).

Il campo va compilato con la lettera I in caso di scheda inventariale, con la lettera I/V per le schede di inventariazione dei vincoli. In presenza di schede di catalogazione o di precatalogazione già redatte, la lettera V dovrà essere seguita rispettivamente dalle lettere C o P.

☆ I campi devono essere considerati ripetitivi.

△ Nella compilazione della scheda inventariale le voci possono essere considerate facoltative ove l'informazione non sia desumibile dall'osservazione diretta dell'opera.

Il campo va compilato solo in assenza di indirizzo o, fuori dai centri urbani, di dati catastali disponibili.

La compilazione è facoltativa. Il campo può essere utilizzato per brevi note aggiuntive di notizie storico-critiche o altro.

Alle schede di opere vincolate occorre allegare fotocopia dell'atto di vincolo e, ove disponibile, della scheda di catalogo. In presenza della scheda di catalogazione o di precatalogazione è obbligatorio riportare nel sottocampo NCTN il numero di catalogo generale già assegnato. Per le schede di opere vincolate la compilazione del campo autore è obbligatoria.