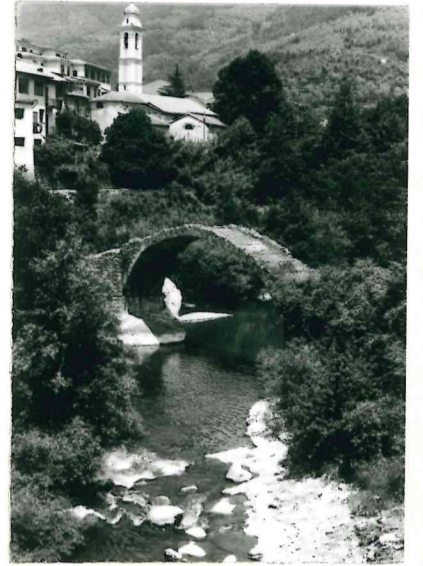




**MINISTERO PER I BENI CULTURALI E AMBIENTALI**  
**UFFICIO CENTRALE PER I BENI AMBIENTALI ARCHITETTONICI ARCHEOLOGICI**  
**ARTISTICI E STORICI**  
**ISTITUTO CENTRALE PER IL CATALOGO E LA DOCUMENTAZIONE**

25/BORGH. D'ARROSCIA 001

	TSK	(tipo scheda)	A	◇ LIR	(livello di ricerca)	I/V
NCT	NCTR	(codice regione)	07	NCTN	(n. cat. gen.)	01/00110799
	ESC	(ente schedatore)	S 20			
	ECP	(ente competente)	S 20			
PVC	PVCP	(provincia)	IM	PVCC	(comune)	Borghetto d'Arroscia
	PVCF	(frazione)				
	PVCL	(località)				
△ CST	CSTN	(numero d'ordine)		CSTD	(denominazione)	
	CSTA	(carattere amministrativo del c.s.)				
△ ZUR	ZURN	(numero)		ZURD	(tipo e denominazione)	
△ SET	SETT	(tipo)				
	SETN	(num. del settore)		SETD	(denominazione)	
	SETP	(num. nel settore)				
OGT	OGTT	(tipo)	ponte			
	OGTQ	(qualificazione)				
	OGTD	(denominazione)	Ponte sull'Arroscia			
UBV	UBVD	(denom. spazio viabilistico affaccio principale)				
	★ UBVN	(numero civico)		UBVK	(indic. chilom.)	
CTS	CTSF	(foglio)	12 - 1:2000	CTSD	(data foglio)	1955
	★ CTSP	(particella)	C			
★ CDG	CDGG	(indicazione generica)	proprietà Ente locale			
	CDGS	(indicazione specifica)	Comune di Borghetto d'Arroscia			
	CDGI	(indirizzo)	Piazza Umberto I			
★ ALN	ALNT	(tipo evento)		ALND	(data)	
VIN	VINL	(legge)	L. 364 / 1909	VINA	(articolo)	art.5
	VIND	(estremi provvedimento)	1934 / 01 / 02	VINR	(data registr.)	-



STU	STUT	(strumento urb. in vigore)	P.d.F. - P.P.			
	STUN	(sintesi normativa di zona)	vedi osservazioni			
□ CRD	CRDR	(sistema di riferimento)				
	CRDX	(longitudine)		CRDY	(latitudine)	
★ △ AUT	AUTN	(nome autore)	ignoto	AUTI	(ruolo autore)	
△ ATB	ATBD	(denominazione ambito culturale)	maestranze locali	ATBI	(riferimento all'intervento)	costruzione
△ REL	RELS	(secolo)	XIV	RELF	(frazione di secolo)	
△ REV	REVS	(secolo)	XIV	REVI	(data)	RELV/RELW/RELX (validità)
△ PNT	PNTS	(schema)	ad una arcata	PNTF	(forma)	ad una arcata
△ ★ SVC	SVCM	(materiali)	pietra			
△ ★ SOF	SOFG	(genere)				
	SOFF	(forma)				
△ ★ CPM	CPMM	(materiali)				
	△ ★ USA	(uso attuale)	ponte			
△ USO	USOD	(uso originario)	ponte			
★ FTA	FTAN	(negativo)	47368	FTAT	(note)	vista d'insieme (1994)
	SFC	(stralcio foglio catastale)	1			
★ ALG	ALGT	(tipo)		ALGN	(numero)	
★ RSE	RSER	(riferimento argomento)				
	RSEC	(codici)				
★ CMP	CMPD	(data)	1994	CMPN	(compilatore)	Galati S.
	★ FUR	(funzionario responsabile)	Di Dio M. / Bellezza G.			
	○ OSS	(osservazioni)	il ponte collega una zona AB (z. di recupero soggetta a P.P.) e una zona E5 (agricola di salvaguardia ambientale)			

Legenda: NCT (codice univoco), PVC (localizzazione amministrativa), CST (centro storico), ZUR (zona urbana), SET (settore), OGT (oggetto), UBV (ubicazione), CTS (catasto), CDG (condizione giuridica), ALN (mutamenti di titolarità/possesso/detenzione), VIN (vincoli), STU (strumenti urbanistici), CRD (coordinate), AUT (autore), ATB (ambito culturale), REL (cronologia, estremo remoto), REV (cronologia, estremo recente), PNT (pianta), SVC (tipologia costruttiva delle strutture verticali), SOF (tipologia costruttiva delle strutture di orizzontamento), CPM (manto di copertura), USA (uso attuale), USO (uso storico), FTA (fotografie allegate), SFC (stralcio foglio catastale), ALG (elaborati grafici e cartografici), RSE (riferimento altre schede), CMP (compilazione).

◇ Il campo va compilato con la lettera I in caso di scheda inventariale, con la lettera I/V per le schede di inventariazione dei vincoli. In presenza di schede di catalogazione o di precatalogazione già redatte, la lettera V dovrà essere seguita rispettivamente dalle lettere C o P.

★ I campi devono essere considerati ripetitivi.

△ Nella compilazione della scheda inventariale le voci possono essere considerate facoltative ove l'informazione non sia desumibile dall'osservazione diretta dell'opera.

□ Il campo va compilato solo in assenza di indirizzo o, fuori dai centri urbani, di dati catastali disponibili.

○ La compilazione è facoltativa. Il campo può essere utilizzato per brevi note aggiuntive di notizie storico-critiche o altro.

Alle schede di opere vincolate occorre allegare fotocopia dell'atto di vincolo e, ove disponibile, della scheda di catalogo. In presenza della scheda di catalogazione o di precatalogazione è obbligatorio riportare nel sottocampo NCTN il numero di catalogo generale già assegnato. Per le schede di opere vincolate la compilazione del campo autore è obbligatoria.