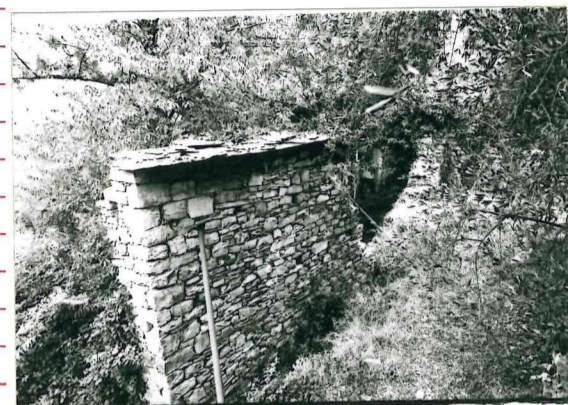




**MINISTERO PER I BENI CULTURALI E AMBIENTALI**  
**UFFICIO CENTRALE PER I BENI AMBIENTALI ARCHITETTONICI ARCHEOLOGICI**  
**ARTISTICI E STORICI**  
**ISTITUTO CENTRALE PER IL CATALOGO E LA DOCUMENTAZIONE**

10 / CARAVONICA 001

	TSK	(tipo scheda)	A	◇ LIR	(livello di ricerca)	I/V
NCT	NCTR	(codice regione)	07	NCTN	(n. cat. gen.)	07/0010785
	ESC	(ente schedatore)	S 20			
	ECP	(ente competente)	S 20			
PVC	PVCP	(provincia)	IM	PVCC	(comune)	Caravonica
	PVCF	(frazione)				
	PVCL	(località)				
△	CST	CSTN	(numero d'ordine)	CSTD	(denominazione)	
		CSTA	(carattere amministrativo del c.s.)			
△	ZUR	ZURN	(numero)	ZURD	(tipo e denominazione)	
△	SET	SETT	(tipo)			
		SETN	(num. del settore)	SETD	(denominazione)	
		SETP	(num. nel settore)			
OGT	OGTT	(tipo)	chiesa			
	OGTQ	(qualificazione)	rudere			
	OGTD	(denominazione)	Chiesa di S. Michele Arcangelo			
UBV	UBVD	(denom. spazio viabilistico affaccio principale)				
	★	UBVN	(numero civico)	UBVK	(indic. chilom.)	
CTS	CTSF	(foglio)	6 - Caravonica	CTSD	(data foglio)	
	★	CTSP	(particella)	C		
★	CDG	CDGG	(indicazione generica)	proprietà Ente ecclesiastico		
		CDGS	(indicazione specifica)	Curia di Albenga - Imperia		
		CDGI	(indirizzo)	Via Unione 7 - Imperia		
★	ALN	ALNT	(tipo evento)	ALND	(data)	
VIN	VINL	(legge)	L. 364 / 1909	VINA	(articolo)	art.5
	VIND	(estremi provvedimento)	1933 / 11 / 08	VINR	(data registr.)	-



STU	STUT	(strumento urb. in vigore)	P.d.F.			
	STUN	(sintesi normativa di zona)	area cimiteriale			
□	CRD	CRDR	(sistema di riferimento)			
		CRDX	(longitudine)	CRDY	(latitudine)	
★	△	AUT	AUTN	(nome autore)	ignoto	AUTI
						(ruolo autore)
△	ATB	ATBD	(denominazione ambito culturale)	maestranze locali	ATBI	(riferimento all'intervento)
						costruzione
△	REL	RELS	(secolo)	XI	RELF	(frazione di secolo)
					RELI	(data)
△	REV	REVS	(secolo)	XI	REVF	(frazione di secolo)
					REVI	(data)
△	PNT	PNTS	(schema)	longitudinale	PNTF	(forma)
						rettangolare con abside
△	★	SVC	SVCM	(materiali)	pietra	
△	★	SOF	SOFG	(genere)		
			SOFF	(forma)		
△	★	CPM	CPMM	(materiali)		
	△	★	USA	(uso attuale)	in disuso	
	△	USO	USOD	(uso originario)	chiesa	
★	FTA	FTAN	(negativo)	47356	FTAT	(note)
						vista d'insieme (1994)
		SFC	(stralcio foglio catastale)	1		
★	ALG	ALGT	(tipo)		ALGN	(numero)
★	RSE	RSER	(riferimento argomento)			
		RSEC	(codici)			
★	CMP	CMPD	(data)	1994	CMPN	(compilatore)
						Galati S.
	★	FUR	(funzionario responsabile)	Di Dio M. / Bellezza G.		
	○	OSS	(osservazioni)	allo stato di rudere		

Legenda: NCT (codice univoco), PVC (localizzazione amministrativa), CST (centro storico), ZUR (zona urbana), SET (settore), OGT (oggetto), UBV (ubicazione), CTS (catasto), CDG (condizione giuridica), ALN (mutamenti di titolarità/possesso/detenzione), VIN (vincoli), STU (strumenti urbanistici), CRD (coordinate), AUT (autore), ATB (ambito culturale), REL (cronologia, estremo remoto), REV (cronologia, estremo recente), PNT (pianta), SVC (tipologia costruttiva delle strutture verticali), SOF (tipologia costruttiva delle strutture di orizzontamento), CPM (manto di copertura), USA (uso attuale), USO (uso storico), FTA (fotografie allegate), SFC (stralcio foglio catastale), ALG (elaborati grafici e cartografici), RSE (riferimento altre schede), CMP (compilazione).

◇ Il campo va compilato con la lettera I in caso di scheda inventariale, con la lettera I/V per le schede di inventariazione dei vincoli. In presenza di schede di catalogazione o di precatalogazione già redatte, la lettera V dovrà essere seguita rispettivamente dalle lettere C o P.

★ I campi devono essere considerati ripetitivi.

△ Nella compilazione della scheda inventariale le voci possono essere considerate facoltative ove l'informazione non sia desumibile dall'osservazione diretta dell'opera.

□ Il campo va compilato solo in assenza di indirizzo o, fuori dai centri urbani, di dati catastali disponibili.

○ La compilazione è facoltativa. Il campo può essere utilizzato per brevi note aggiuntive di notizie storico-critiche o altro.

Alle schede di opere vincolate occorre allegare fotocopia dell'atto di vincolo e, ove disponibile, della scheda di catalogo. In presenza della scheda di catalogazione o di precatalogazione è obbligatorio riportare nel sottocampo NCTN il numero di catalogo generale già assegnato. Per le schede di opere vincolate la compilazione del campo autore è obbligatoria.