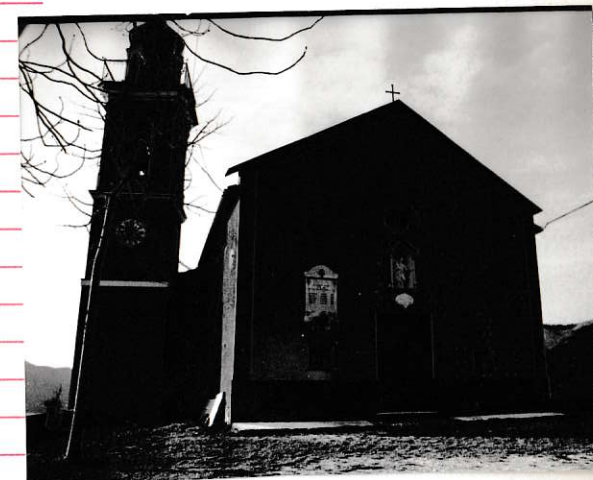




MINISTERO PER I BENI CULTURALI E AMBIENTALI
UFFICIO CENTRALE PER I BENI AMBIENTALI ARCHITETTONICI ARCHEOLOGICI
ARTISTICI E STORICI
ISTITUTO CENTRALE PER IL CATALOGO E LA DOCUMENTAZIONE

NON 7

NCT TSK (tipo scheda) A ◇ LIR (livello di ricerca) I/U
 NCTR (codice regione) 04 NCTN (n. cat. gen.) 07/00108871
 ESC (ente schedatore) Seo
 ECP (ente competente) Seo
 PVC PVCP (provincia) GE PVCC (comune) VALBREVENNA
 PVCF (frazione) FRASSINETO
 PVCL (località) _____
 Δ CST CSTN (numero d'ordine) _____ CSTD (denominazione) _____
 CSTA (carattere amministrativo del c.s.) _____
 Δ ZUR ZURN (numero) _____ ZURD (tipo e denominazione) _____
 Δ SET SETT (tipo) _____
 SETN (num. del settore) _____ SETD (denominazione) _____
 SETP (num. nel settore) _____
 OGT OGTT (tipo) CAPPELLA
 OGTTQ (qualificazione) _____
 OGTD (denominazione) CAPPELLA DI N.S. DI LORETO
 UBV UBVD (denom. spazio viabilistico affaccio principale) VIA FRASSINETO
 ☆ UBVN (numero civico) _____ UBVK (indic. chilom.) _____
 CTS CTSF (foglio) 48 CTSD (data foglio) _____
 ☆ CTSP (particella) A
 ☆ CDG CDGG (indicazione generica) PROPRIETA' ENTE ECCLESIASTICO
 CDGS (indicazione specifica) PARROCCHIA DI FRASSINETO
 CDGI (indirizzo) VIA FRASSINETO VALBREVENNA (GE)
 ☆ ALN ALNT (tipo evento) _____ ALND (data) _____
 VIN VINL (legge) L. 1089/1939 VINA (articolo) ART. 4.
 VIND (estremi provvedimento) _____ VINR (data registr.) _____



STU STUT (strumento urb. in vigore) P.d.F. 1980

STUN (sintesi normativa di zona) ZONA AGRICOLA INTERVENTI UNITATI ALL'AGRICOLTURA

CRD CRDR (sistema di riferimento) _____

CRDX (longitudine) _____ CRDY (latitudine) _____

* AUT AUTN (nome autore) IGNOTO AUTI (ruolo autore) _____

ATB ATBD (denominazione ambito culturale) MAESTRANZE LOCALI ATBI (riferimento all'intervento) CONSTRUZIONE

REL RELS (secolo) XVII RELF (frazione di secolo) _____ RELI (data) _____ RELV/RELW/RELX (validità) _____

REV REVS (secolo) XVII REVF (frazione di secolo) _____ REVI (data) _____ REVV/REVV/REVV (validità) _____

PNT PNTS (schema) LONGITUDINALE PNTF (forma) _____

* SVC SVCM (materiali) RIPERATURA INTONACATA

* SOF SOFG (genere) VOLTA

SOFF (forma) A BOTTE

* CPM CPMM (materiali) TEGOLE

* USA (uso attuale) CHIESA

USO USOD (uso originario) CHIESA

* FTA FTAN (negativo) 42939 FTAT (note) FACCIATA (1993)

SFC (stralcio foglio catastale) _____

* ALG ALGT (tipo) _____ ALGN (numero) _____

* RSE RSER (riferimento argomento) _____

RSEC (codici) _____

* CMP CMPD (data) 1993 CMPN (compilatore) GINESI A.

* FUR (funzionario responsabile) FAGUERI R. / PI DLO H. / AMATO C.

OSS (osservazioni) _____

Legenda: NCT (codice univoco), PVC (localizzazione amministrativa), CST (centro storico), ZUR (zona urbana), SET (settore), OGT (oggetto), UBV (ubicazione), CTS (catasto), CDG (condizione giuridica), ALN (mutamenti di titolarità/possesso/detenzione), VIN (vincoli), STU (strumenti urbanistici), CRD (coordinate), AUT (autore), ATB (ambito culturale), REL (cronologia, estremo remoto), REV (cronologia, estremo recente), PNT (pianta), SVC (tipologia costruttiva delle strutture verticali), SOF (tipologia costruttiva delle strutture di orizzontamento), CPM (manto di copertura), USA (uso attuale), USO (uso storico), FTA (fotografie allegate), SFC (stralcio foglio catastale), ALG (elaborati grafici e cartografici), RSE (riferimento altre schede), CMP (compilazione).

◇ Il campo va compilato con la lettera I in caso di scheda inventariale, con la lettera I/V per le schede di inventariazione dei vincoli. In presenza di schede di catalogazione o di precatalogazione già redatte, la lettera V dovrà essere seguita rispettivamente dalle lettere C o P.

* I campi devono essere considerati ripetitivi.

Nella compilazione della scheda inventariale le voci possono essere considerate facoltative ove l'informazione non sia desumibile dall'osservazione diretta dell'opera.

Il campo va compilato solo in assenza di indirizzo o, fuori dai centri urbani, di dati catastali disponibili.

La compilazione è facoltativa. Il campo può essere utilizzato per brevi note aggiuntive di notizie storico-critiche o altro.

Alle schede di opere vincolate occorre allegare fotocopia dell'atto di vincolo e, ove disponibile, della scheda di catalogo. In presenza della scheda di catalogazione o di precatalogazione è obbligatorio riportare nel sottocampo NCTN il numero di catalogo generale già assegnato. Per le schede di opere vincolate la compilazione del campo autore è obbligatoria.