

SENZIO CATALOGO E VINCOLI  
 Funzionario Responsabile  
 Arch. Stefano Montinari

*[Handwritten signature]*

Il Soprintendente  
 Arch. Giorgio Russini

84

09 2

AGGIORNATA AL 5 gennaio 1974

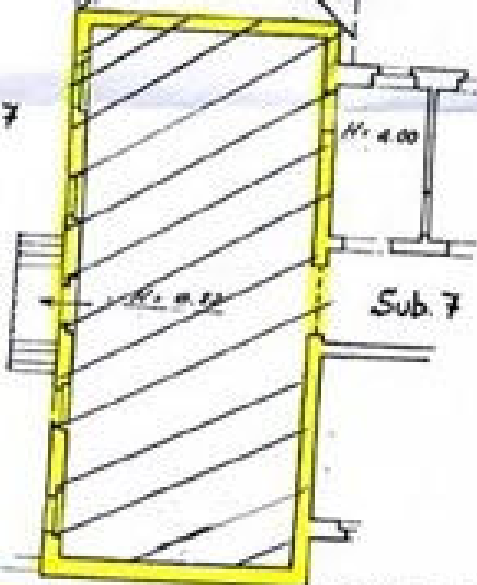
Via Innocenzo VIII

Distacco  
Sub. 7



collo di passaggio  
Sub. 7

Coclele  
del Sub. 7



Sub. 7



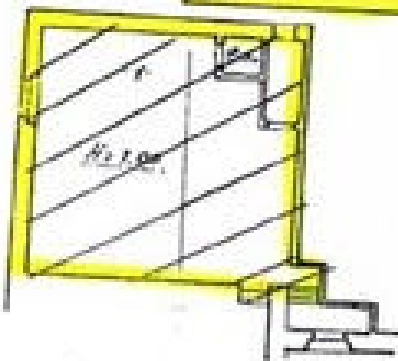
SERVIZIO CATALOGO E VINCOLI  
Il Funzionario Responsabile  
Arch. Stefano Martini

*[Handwritten signature]*

Il Soprintendente  
Arch. Giorgio Roscini

*[Handwritten signature]*

Via A. Maria Magalhães



ALANO AMMEZ  
(palco/aula)

ORIENT

