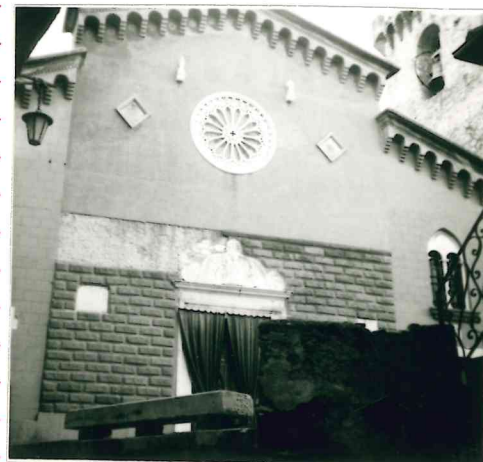


MINISTERO PER I BENI CULTURALI E AMBIENTALI
UFFICIO CENTRALE PER I BENI AMBIENTALI ARCHITETTONICI ARCHEOLOGICI
ARTISTICI E STORICI
ISTITUTO CENTRALE PER IL CATALOGO E LA DOCUMENTAZIONE

1003

	TSK	(tipo scheda)	A	◇ LIR	(livello di ricerca)	I/V	00006965
NCT	NCTR	(codice regione)	07	NCTN	(n. cat. gen.)	07/0010673	
	ESC	(ente schedatore)	S20				
	ECP	(ente competente)	S20				
PVC	PVCP	(provincia)	SP	PVCC	(comune)	AMEGLIA	
	PVCF	(frazione)					
	PVCL	(località)					
△ CST	CSTN	(numero d'ordine)		CSTD	(denominazione)		
	CSTA	(carattere amministrativo del c.s.)					
△ ZUR	ZURN	(numero)	0	ZURD	(tipo e denominazione)	ZONA CENTRALE	
△ SET	SETT	(tipo)	SU				
	SETN	(num. del settore)		SETD	(denominazione)		
	SETP	(num. nel settore)					
OGT	OGTT	(tipo)	CHIESA				
	OGTQ	(qualificazione)	PARROCCHIALE				
	OGTD	(denominazione)	CHIESA DI SAN VINCENZO MARTIRE				
UBV	UBVD	(denom. spazio viabilistico affaccio principale)	VIA DANTE				
	★ UBVN	(numero civico)	25	UBVK	(indic. chilom.)		
CTS	CTSF	(foglio)	5	CTSD	(data foglio)	1985	
	★ CTSP	(particella)	A				
★ CDG	CDGG	(indicazione generica)	PROPRIETA' ENTE ECCLESIASTICO				
	CDGS	(indicazione specifica)	PARROCCHIA DI SAN VINCENZO MARTIRE				
	CDGI	(indirizzo)	VIA DANTE N° 25 - AMEGLIA (SP)				
★ ALN	ALNT	(tipo evento)		ALND	(data)		
VIN	VINL	(legge)	L. 364/1909	VINA	(articolo)	ART. 5	
	VIND	(estremi provvedimento)	1934/11/25	VINR	(data registr.)		
STU	STUT	(strumento urb. in vigore)	P.R.G. 1980				
	STUN	(sintesi normativa di zona)	MAN. ORD. / MAN. STRAORD. / RESTAURO / RISTRUTTURAZIONE / DEMOLIZIONI				
□ CRD	CRDR	(sistema di riferimento)					
	CRDX	(longitudine)		CRDY	(latitudine)		
★ △ AUT	AUTN	(nome autore)	IGNOTO	AUTI	(ruolo autore)		
△ ATB	ATBD	(denominazione ambito culturale)	MAESTRANZE LOCALI	ATBI	(riferimento all'intervento)	COSTRUZIONE	
△ REL	RELS	(secolo)	XV	RELF	(frazione di secolo)	FINE	
△ REV	REVS	(secolo)	XV	REVF	(frazione di secolo)	FINE	
△ PNT	PNTS	(schema)	A TRE NAVATE	PNTF	(forma)	RETTANGOLARE	
★ △ SVC	SVCM	(materiali)	PIETRA / LATERIZIO				
★ △ SOF	SOFG	(genere)	VOLTA				
	SOFF	(forma)	A BOTTE				
★ △ CPM	CPMM	(materiali)	LATERIZIO (COPPI)				
	★ USA	(uso attuale)	CHIESA PARROCCHIALE				
△ USO	USOD	(uso originario)	CHIESA				
★ FTA	FTAN	(negativo)	47545	FTAT	(note)	VEDUTA FRONTALE (1934)	
	SFC	(stralcio foglio catastale)	A				
★ ALG	ALGT	(tipo)		ALGN	(numero)		
★ RSE	RSER	(riferimento argomento)					
	RSEC	(codici)					
★ CMP	CMPD	(data)	1994	CMPN	(compilatore)	COCO L.	
	★ FUR	(funzionario responsabile)	DI DIO M.				
	○ OSS	(osservazioni)					



Legenda: NCT (codice univoco), PVC (localizzazione amministrativa), CST (centro storico), ZUR (zona urbana), SET (settore), OGT (oggetto), UBV (ubicazione), CTS (catasto), CDG (condizione giuridica), ALN (mutamenti di titolarità/possesso/detenzione), VIN (vincoli), STU (strumenti urbanistici), CRD (coordinate), AUT (autore), ATB (ambito culturale), REL (cronologia, estremo remoto), REV (cronologia, estremo recente), PNT (pianta), SVC (tipologia costruttiva delle strutture verticali), SOF (tipologia costruttiva delle strutture di orizzontamento), CPM (manto di copertura), USA (uso attuale), USO (uso storico), FTA (fotografie allegate), SFC (stralcio foglio catastale), ALG (elaborati grafici e cartografici), RSE (riferimento altre schede), CMP (compilazione).

◇ Il campo va compilato con la lettera I in caso di scheda inventariale, con la lettera I/V per le schede di inventariazione dei vincoli. In presenza di schede di catalogazione o di precatalogazione già redatte, la lettera V dovrà essere seguita rispettivamente dalle lettere C o P.

★ I campi devono essere considerati ripetitivi.

△ Nella compilazione della scheda inventariale le voci possono essere considerate facoltative ove l'informazione non sia desumibile dall'osservazione diretta dell'opera.

□ Il campo va compilato solo in assenza di indirizzo o, fuori dai centri urbani, di dati catastali disponibili.

○ La compilazione è facoltativa. Il campo può essere utilizzato per brevi note aggiuntive di notizie storico-critiche o altro.

Alle schede di opere vincolate occorre allegare fotocopia dell'atto di vincolo e, ove disponibile, della scheda di catalogo. In presenza della scheda di catalogazione o di precatalogazione è obbligatorio riportare nel sottocampo NCTN il numero di catalogo generale già assegnato. Per le schede di opere vincolate la compilazione del campo autore è obbligatoria.