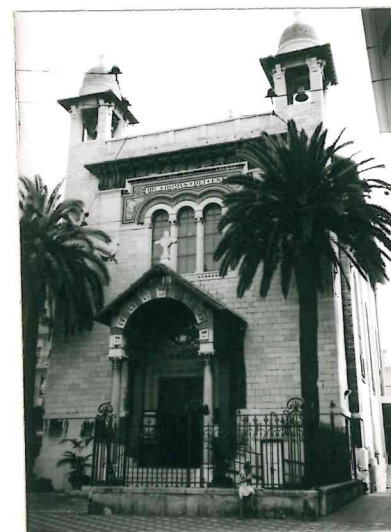


MINISTERO PER I BENI CULTURALI E AMBIENTALI  
UFFICIO CENTRALE PER I BENI AMBIENTALI ARCHITETTONICI ARCHEOLOGICI  
ARTISTICI E STORICI

ISTITUTO CENTRALE PER IL CATALOGO E LA DOCUMENTAZIONE

Bando 3



	TSK	(tipo scheda)	A	◇ LIR	(livello di ricerca)	I/V
NCT	NCTR	(codice regione)	04	NCTN	(n. cat. gen.)	07/00110341
	ESC	(ente schedatore)	S20			
	ECP	(ente competente)	S20			
PVC	PVCP	(provincia)	IM	PVCC	(comune)	BORDIGHERA
	PVCF	(frazione)				
	PVCL	(località)				
△ CST	CSTN	(numero d'ordine)		CSTD	(denominazione)	
	CSTA	(carattere amministrativo del c.s.)				
△ ZUR	ZURN	(numero)		ZURD	(tipo e denominazione)	
△ SET	SETT	(tipo)				
	SETN	(num. del settore)		SETD	(denominazione)	
	SETP	(num. nel settore)				
OGT	OGTT	(tipo)	CHIESA			
	OGTQ	(qualificazione)	PARROCCHIALE			
	OGTD	(denominazione)	CHIESA PARROCCHIALE IMMACOLATA CONCEZIONE O DI TERRASANTA			
UBV	UBVD	(denom. spazio viabilistico affaccio principale)	V. VITTORIO EMANUELE			
	★ UBVN	(numero civico)		UBVK	(indic. chilom.)	
CTS	CTSF	(foglio)	8	CTSD	(data foglio)	1969
	★ CTSP	(particella)	A			
★ CDG	CDGG	(indicazione generica)	PROPRIETA' ENTE ECCLESIASTICO			
	CDGS	(indicazione specifica)	CURIA PROVINCIALE DEI FRATI MINORI (FRANCESCONI)			
	CDGI	(indirizzo)	V. V. EMANUELE II, 45 - BORDIGHERA			
★ ALN	ALNT	(tipo evento)		ALND	(data)	
VIN	VINL	(legge)	1089 / 1939	VINA	(articolo)	ART. 4
	VIND	(estremi provvedimento)	1957/02/11	VINR	(data registr.)	1957/03/30
STU	STUT	(strumento urb. in vigore)	P.R.G.			
	STUN	(sintesi normativa di zona)	MANUTENZIONE ORDINARIA / M. STRAORDINARIA / RESTAURO E RISANAMENTO CONSERVATIVO			
□ CRD	CRDR	(sistema di riferimento)				
	CRDX	(longitudine)		CRDY	(latitudine)	
★ △ AUT	AUTN	(nome autore)	C. GARNIER	AUTI	(ruolo autore)	PROGETTAZIONE
△ ATB	ATBD	(denominazione ambito culturale)	MAESTR. LOCALI	ATBI	(riferimento all'intervento)	COSTRUZIONE
△ REL	RELS	(secolo)	XIX	RELF	(frazione di secolo)	2ª META
△ REV	REVS	(secolo)	XIX	REVF	(frazione di secolo)	2ª META
△ PNT	PNTS	(schema)	A SVILUPPO ASSIALE	PNTF	(forma)	RETTANGOLARE CON ABSIDE SEMI ESAGONALE
△ ★ SVC	SVCM	(materiali)	FACCIATA: PIETRA (CORTINA) / MURI LATERALI: INTONACO (FINITURA)			
△ ★ SOF	SOFG	(genere)	CAPRIATA			
	SOFF	(forma)				
△ ★ CPM	CPMM	(materiali)	LEGNO / LATERIZIO			
	△ ★ USA	(uso attuale)	CHIESA			
△ USO	USOD	(uso originario)	CHIESA			
★ FTA	FTAN	(negativo)	48005	FTAT	(note)	PROSPETTO (1994)
	SFC	(stralcio foglio catastale)	1			
★ ALG	ALGT	(tipo)		ALGN	(numero)	
★ RSE	RSER	(riferimento argomento)				
	RSEC	(codici)				
★ CMP	CMPD	(data)	1994	CMPN	(compilatore)	BASSO BERT ANNA MARIA
	★ FUR	(funzionario responsabile)	DI DIO / BELLEZZA			
	○ OSS	(osservazioni)	E' VINCOLATA ANCHE LA ZONA DI RISPETTO / RESTAURI EFFETTUATI: 1982 PAVIMENTO; 1985 TETTO; VETRATE			

Legenda: NCT (codice univoco), PVC (localizzazione amministrativa), CST (centro storico), ZUR (zona urbana), SET (settore), OGT (oggetto), UBV (ubicazione), CTS (catasto), CDG (condizione giuridica), ALN (mutamenti di titolarità/possesso/detenzione), VIN (vincoli), STU (strumenti urbanistici), CRD (coordinate), AUT (autore), ATB (ambito culturale), REL (cronologia, estremo remoto), REV (cronologia, estremo recente), PNT (pianta), SVC (tipologia costruttiva delle strutture verticali), SOF (tipologia costruttiva delle strutture di orizzontamento), CPM (manto di copertura), USA (uso attuale), USO (uso storico), FTA (fotografie allegate), SFC (stralcio foglio catastale), ALG (elaborati grafici e cartografici), RSE (riferimento altre schede), CMP (compilazione).

◇ Il campo va compilato con la lettera I in caso di scheda inventariale, con la lettera I/V per le schede di inventariazione dei vincoli. In presenza di schede di catalogazione o di precatalogazione già redatte, la lettera V dovrà essere seguita rispettivamente dalle lettere C o P.

★ I campi devono essere considerati ripetitivi.

△ Nella compilazione della scheda inventariale le voci possono essere considerate facoltative ove l'informazione non sia desumibile dall'osservazione diretta dell'opera.

□ Il campo va compilato solo in assenza di indirizzo o, fuori dai centri urbani, di dati catastali disponibili.

○ La compilazione è facoltativa. Il campo può essere utilizzato per brevi note aggiuntive di notizie storico-critiche o altro.

Alle schede di opere vincolate occorre allegare fotocopia dell'atto di vincolo e, ove disponibile, della scheda di catalogo. In presenza della scheda di catalogazione o di precatalogazione è obbligatorio riportare nel sottocampo NCTN il numero di catalogo generale già assegnato. Per le schede di opere vincolate la compilazione del campo autore è obbligatoria.