

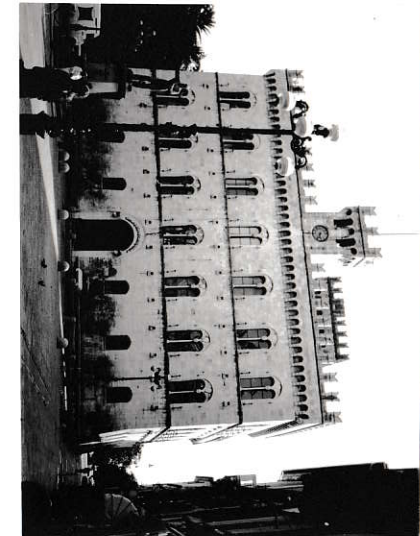


MINISTERO PER I BENI CULTURALI E AMBIENTALI
UFFICIO CENTRALE PER I BENI AMBIENTALI ARCHITETTONICI ARCHEOLOGICI
ARTISTICI E STORICI

ISTITUTO CENTRALE PER IL CATALOGO E LA DOCUMENTAZIONE

10 n 39 CHIAV.

	TSK	(tipo scheda)	A	◇LIR	(livello di ricerca)	1/1
NCT	NCTR	(codice regione)	07	NCTN	(n. cat. gen.)	07/00108654
	ESC	(ente schedatore)	S20			
	ECP	(ente competente)	S20			
PVC	PVCP	(provincia)	GE	PVCC	(comune)	CHIAVARI
	PVCF	(frazione)				
	PVCL	(località)				
△	CST	CSTN	(numero d'ordine)	CSTD	(denominazione)	
		CSTA	(carattere amministrativo del c.s.)			
△	ZUR	ZURN	(numero)	ZURD	(tipo e denominazione)	
△	SET	SETT	(tipo)	S.U.		
		SETN	(num. del settore)	SETD	(denominazione)	
		SETP	(num. nel settore)			
OGT	OGTT	(tipo)	PALAZZO			
	OGTQ	(qualificazione)	DI GIUSTIZIA			
	OGTD	(denominazione)	PALAZZO DEL TRIBUNALE			
UBV	UBVD	(denom. spazio viabilistico affaccio principale)	PIAZZA MAZZINI			
*	UBVN	(numero civico)		UBVK	(indic. chilom.)	
CTS	CTSF	(foglio)	15	CTSD	(data foglio)	1970
*	CTSP	(particella)	289-290			
*	CDG	CDGG	(indicazione generica)	PROPRIETÀ STATO		
		CDGS	(indicazione specifica)	MINISTERO DI GRAZIA E GIUSTIZIA		
		CDGI	(indirizzo)	ROMA		
*	ALN	ALNT	(tipo evento)		ALND	(data)
VIN	VINL	(legge)	L 364-1909	VINA	(articolo)	ART. 5
	VIND	(estremi provvedimento)	1935/02/16	VINR	(data registr.)	



STU STUT (strumento urb. in vigore) P.R.G. 1974
 STUN (sintesi normativa di zona) MANUTENZ. ORD. E STRAORD. / RESTAURO CONSERVATIVO / RISANAMENTO E RICOSTR. EDIL.
 CRD CRDR (sistema di riferimento) _____
 CRDX (longitudine) _____ CRDY (latitudine) _____
 ☆△ AUT AUTN (nome autore) GIUSEPPE PARTINI AUTI (ruolo autore) PROGETTISTA
 △ ATB ATBD (denominazione ambito culturale) _____ ATBI (riferimento all'intervento) COSTRUZIONE
 △ REL RELS (secolo) XIX RELF (frazione di secolo) _____ RELI (data) 1886 RELV/RELW/RELX (validità) C.A.
 △ REV REVS (secolo) XIX REVF (frazione di secolo) _____ REVI (data) _____ REVV/REW/REX (validità) C.A.
 △ PNT PNTS (schema) CORPO DOPPIO PNTF (forma) RETTANGOLARE
 △☆ SVC SVCM (materiali) PIETRA
 △☆ SOF SOFG (genere) VOLTA
 SOFF (forma) A CROCIERA / A BOTTE
 △☆ CPM CPMM (materiali) ARDESIA
 △☆ USA (uso attuale) PALAZZO DI GIUSTIZIA
 △ USO USOD (uso originario) FORTEZZA
 ☆ FTA FTAN (negativo) 63632 FTAT (note) FACCIATA PRINCIPALE (1993)
 SFC (stralcio foglio catastale) 1
 ☆ ALG ALGT (tipo) _____ ALGN (numero) _____
 ☆ RSE RSER (riferimento argomento) _____
 RSEC (codici) _____
 ☆ CMP CMPD (data) 1993 CMPN (compilatore) BISSO M.
 ☆ FUR (funzionario responsabile) PAGLIERI R. / DIDIO M. / NAUGINI
 OSS (osservazioni) I RESTI DEL XIV SECOLO SONO STATI INGLOBATI NEL PIANO TERRA DEL NUOVO PALAZZO DI GIUSTIZIA E SONO ANCORA VISIBILI.

Legenda: NCT (codice univoco), PVC (localizzazione amministrativa), CST (centro storico), ZUR (zona urbana), SET (settore), OGT (oggetto), UBV (ubicazione), CTS (catasto), CDG (condizione giuridica), ALN (mutamenti di titolarità/possesso/detenzione), VIN (vincoli), STU (strumenti urbanistici), CRD (coordinate), AUT (autore), ATB (ambito culturale), REL (cronologia, estremo remoto), REV (cronologia, estremo recente), PNT (pianta), SVC (tipologia costruttiva delle strutture verticali), SOF (tipologia costruttiva delle strutture di orizzontamento), CPM (manto di copertura), USA (uso attuale), USO (uso storico), FTA (fotografie allegate), SFC (stralcio foglio catastale), ALG (elaborati grafici e cartografici), RSE (riferimento altre schede), CMP (compilazione).

◇ Il campo va compilato con la lettera I in caso di scheda inventariale, con la lettera I/V per le schede di inventariazione dei vincoli. In presenza di schede di catalogazione o di precatalogazione già redatte, la lettera V dovrà essere seguita rispettivamente dalle lettere C o P.

☆ I campi devono essere considerati ripetitivi.

△ Nella compilazione della scheda inventariale le voci possono essere considerate facoltative ove l'informazione non sia desumibile dall'osservazione diretta dell'opera.

Il campo va compilato solo in assenza di indirizzo o, fuori dai centri urbani, di dati catastali disponibili.

La compilazione è facoltativa. Il campo può essere utilizzato per brevi note aggiuntive di notizie storico-critiche o altro.

Alle schede di opere vincolate occorre allegare fotocopia dell'atto di vincolo e, ove disponibile, della scheda di catalogo. In presenza della scheda di catalogazione o di precatalogazione è obbligatorio riportare nel sottocampo NCTN il numero di catalogo generale già assegnato. Per le schede di opere vincolate la compilazione del campo autore è obbligatoria.