

E=19000

Indicazione Regionale Per i Beni  
Culturali e Paesaggistici della Liguria  
Attrezzata alla scala in campo

Prot. n° 1998

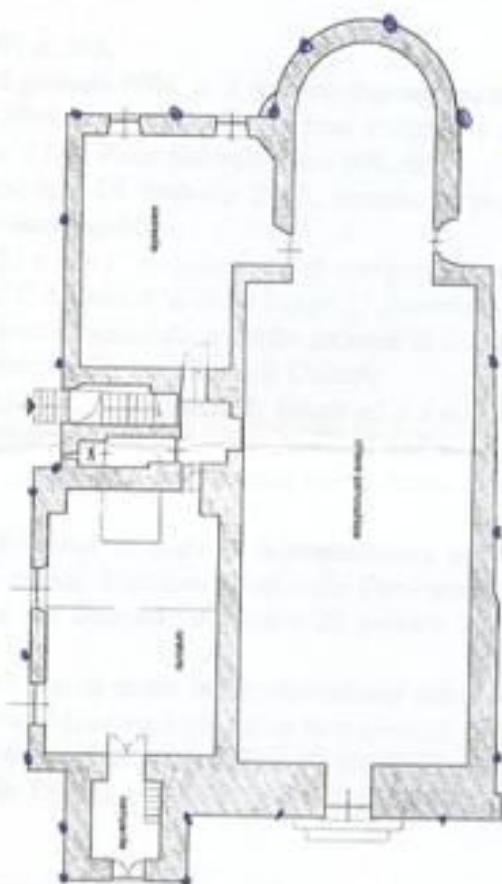
18/6 MAR 2000



Forlì cell. 404



**Il Soprintendente**  
Arch. Giorgio Rossini



*Il Soprintendente*  
*Arch. Giorgio Rossini*



Denominazione Bene  
Comune  
Didascalia

CHIESA DI S. MASSIMO sita in Rapallo  
RAPALLO  
PIANTA COMPLESSO