

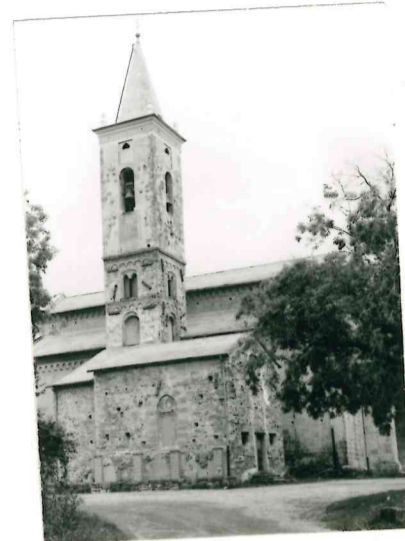


MINISTERO PER I BENI CULTURALI E AMBIENTALI
UFFICIO CENTRALE PER I BENI AMBIENTALI ARCHITETTONICI ARCHEOLOGICI ARTISTICI E STORICI

ISTITUTO CENTRALE PER IL CATALOGO E LA DOCUMENTAZIONE

1071

Form fields for NCT, PVC, CST, ZUR, SET, OGT, UBV, CTS, CDG, ALN, VIN. Includes handwritten entries for TSK (A), NCTR (07), ESC (S20), PVC (IM), CSTN, ZURN, OGT (Chiesa), UBVD, CTSF (1), CDGG (proprietà ente ecclesiastico), ALNT, VINL (L. 366/1909), VIND (1937/04/01).



Form fields for STU, CRD, AUT, ATB, REL, REV, PNT, SVC, SOF, CPM, USA, USO, FTA, SFC, ALG, RSE, CMP, FUR, OSS. Includes handwritten entries for STUT (Vende di salvaguardia), CRDR, AUTN, ATBI, RELS (XIV), REVV (1450), PNTF (Mittengalan), SOF (a catino / a cascin), CPM (Andesin), USA (chiesa), FTAN (42534), FTAT (Vendita lotto (1993)), CMPD (1993), CMPN (Bartolotti D.), FUR (Lupieri R. Di Dio M. Bellizzi G.), OSS (Il santuario la cappella il campanile sono stati oggetto negli anni 120 di opere di manutenzione alle spese del parroco del Comune, in parte asportato per rendere visibile la struttura, le fondazioni della cappella dell'Apparizione sono state rinforzate).

Legenda: NCT (codice univoco), PVC (localizzazione amministrativa), CST (centro storico), ZUR (zona urbana), SET (settore), OGT (oggetto), UBV (ubicazione), CTS (catasto), CDG (condizione giuridica), ALN (mutamenti di titolarità/possesso/detenzione), VIN (vincoli), STU (strumenti urbanistici), CRD (coordinate), AUT (autore), ATB (ambito culturale), REL (cronologia, estremo remoto), REV (cronologia, estremo recente), PNT (pianta), SVC (tipologia costruttiva delle strutture verticali), SOF (tipologia costruttiva delle strutture di orizzontamento), CPM (manto di copertura), USA (uso attuale), USO (uso storico), FTA (fotografie allegate), SFC (stralcio foglio catastale), ALG (elaborati grafici e cartografici), RSE (riferimento altre schede), CMP (compilazione).

Il campo va compilato con la lettera I in caso di scheda inventariale, con la lettera I/V per le schede di inventariazione dei vincoli. In presenza di schede di catalogazione o di precatalogazione già redatte, la lettera V dovrà essere seguita rispettivamente dalle lettere C o P.
I campi devono essere considerati ripetitivi.
Nella compilazione della scheda inventariale le voci possono essere considerate facoltative ove l'informazione non sia desumibile dall'osservazione diretta dell'opera.
Il campo va compilato solo in assenza di indirizzo o, fuori dai centri urbani, di dati catastali disponibili.
La compilazione è facoltativa. Il campo può essere utilizzato per brevi note aggiuntive di notizie storico-critiche o altro.
Alle schede di opere vincolate occorre allegare fotocopia dell'atto di vincolo e, ove disponibile, della scheda di catalogo. In presenza della scheda di catalogazione o di precatalogazione è obbligatorio riportare nel sottocampo NCTN il numero di catalogo generale già assegnato. Per le schede di opere vincolate la compilazione del campo autore è obbligatoria.