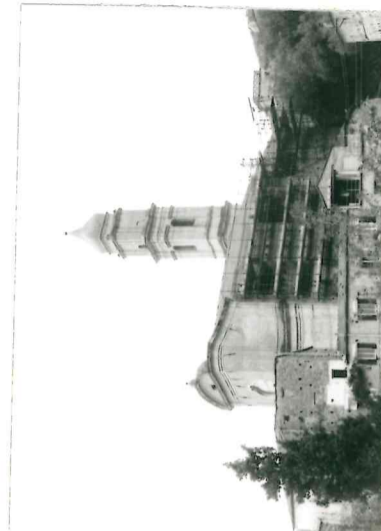




MINISTERO PER I BENI CULTURALI E AMBIENTALI
UFFICIO CENTRALE PER I BENI AMBIENTALI ARCHITETTONICI ARCHEOLOGICI
ARTISTICI E STORICI

ISTITUTO CENTRALE PER IL CATALOGO E LA DOCUMENTAZIONE

1732



TSK (tipo scheda) A ◇ LIR (livello di ricerca) III

NCT NCTR (codice regione) 07 NCTN (n. cat. gen.) 07/00108568

ESC (ente schedatore) S20

ECP (ente competente) S20

PVC PVCP (provincia) IN PVCC (comune) Imperia

PVCF (frazione) _____

PVCL (località) Montegrazie

△ CST CSTN (numero d'ordine) _____ CSTD (denominazione) _____

CSTA (carattere amministrativo del c.s.) _____

△ ZUR ZURN (numero) _____ ZURD (tipo e denominazione) _____

△ SET SETT (tipo) _____

SETN (num. del settore) _____ SETD (denominazione) _____

SETP (num. nel settore) _____

OGT OGTT (tipo) Chiesa

OGTQ (qualificazione) parrocchiale

OGTD (denominazione) chiesa della Santissima Annunziata

UBV UBVD (denom. spazio viabilistico affaccio principale) _____

★ UBVN (numero civico) _____ UBVK (indic. chilom.) _____

CTS CTSF (foglio) 2 CTSD (data foglio) _____

★ CTSP (particella) A

★ CDG CDGG (indicazione generica) proprietà ente ecclesiastica

CDGS (indicazione specifica) curia vescovile di Albenga

CDGI (indirizzo) Via Episcopo n. 5, Albenga (SV)

★ ALN ALNT (tipo evento) _____ ALND (data) _____

VIN VINL (legge) L 1085/1935 VINA (articolo) Art. 4

VIND (estremi provvedimento) _____ VINR (data registr.) _____

STU STUT (strumento urb. in vigore) S.U.A.

STUN (sintesi normativa di zona) manutenzione ordinaria / manutenzione straordinaria

□ CRD CRDR (sistema di riferimento) _____

CRDX (longitudine) _____ CRDY (latitudine) _____

★ △ AUT AUTN (nome autore) Bellonci Domenico AUTI (ruolo autore) costruzione

△ ATB ATBD (denominazione ambito culturale) _____ ATBI (riferimento all'intervento) _____

△ REL RELS (secolo) XVIII RELF (frazione di secolo) _____ RELI (data) 1756 RELV/RELW/RELX (validità) ca.

△ REV REVS (secolo) XVIII REVF (frazione di secolo) _____ REVI (data) 1756 REVV/REWW/REWX (validità) ca.

△ PNT PNTS (schema) ad vela PNTF (forma) _____

△ ★ SVC SVCM (materiali) muratura intonacata / mattoni / mattoni

△ ★ SOF SOFG (genere) volta

SOFF (forma) a pedana / a vela

△ ★ CPM CPMM (materiali) laterizio

△ ★ USA (uso attuale) chiesa

△ USO USOD (uso originario) chiesa

★ FTA FTAN (negativo) 42540 FTAT (note) Veduta laterale (1903)

SFC (stralcio foglio catastale) _____

★ ALG ALGT (tipo) _____ ALGN (numero) _____

★ RSE RSER (riferimento argomento) _____

RSEC (codici) _____

★ CMP CMPD (data) 1953 CMPN (compilatore) Baccolotti D.

★ FUR (funzionario responsabile) Lapini R. Di Dio N. Belluzzi G.

○ OSS (osservazioni) Si è concluso il rifacimento del manto di copertura realizzato nel 1993; le tegole marcihese hanno sostituito le lastre di stovato

Legenda: NCT (codice univoco), PVC (localizzazione amministrativa), CST (centro storico), ZUR (zona urbana), SET (settore), OGT (oggetto), UBV (ubicazione), CTS (catasto), CDG (condizione giuridica), ALN (mutamenti di titolarità/possesso/detenzione), VIN (vincoli), STU (strumenti urbanistici), CRD (coordinate), AUT (autore), ATB (ambito culturale), REL (cronologia, estremo remoto), REV (cronologia, estremo recente), PNT (pianta), SVC (tipologia costruttiva delle strutture verticali), SOF (tipologia costruttiva delle strutture orizzontamento), CPM (manto di copertura), USA (uso attuale), USO (uso storico), FTA (fotografie allegate), SFC (stralcio foglio catastale), ALG (elaborati grafici e cartografici), RSE (riferimento altre schede), CMP (compilazione).

◇ Il campo va compilato con la lettera I in caso di scheda inventariale, con la lettera I/V per le schede di inventariazione dei vincoli. In presenza di schede di catalogazione o di precatalogazione già redatte, la lettera V dovrà essere seguita rispettivamente dalle lettere C o P.

★ I campi devono essere considerati ripetitivi.

△ Nella compilazione della scheda inventariale le voci possono essere considerate facoltative ove l'informazione non sia desumibile dall'osservazione diretta dell'opera.

□ Il campo va compilato solo in assenza di indirizzo o, fuori dai centri urbani, di dati catastali disponibili.

○ La compilazione è facoltativa. Il campo può essere utilizzato per brevi note aggiuntive di notizie storico-critiche o altro.

Alle schede di opere vincolate occorre allegare fotocopia dell'atto di vincolo e, ove disponibile, della scheda di catalogo. In presenza della scheda di catalogazione o di precatalogazione è obbligatorio riportare nel sottocampo NCTN il numero di catalogo generale già assegnato. Per le schede di opere vincolate la compilazione del campo autore è obbligatoria.