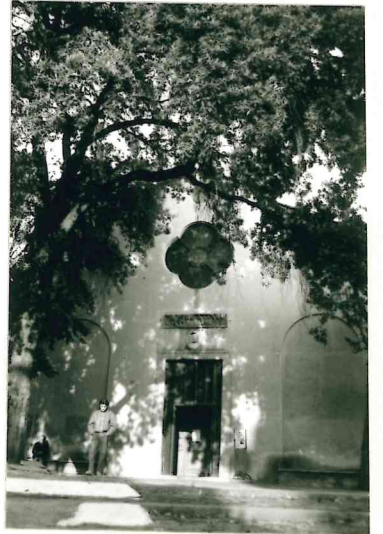


MINISTERO PER I BENI CULTURALI E AMBIENTALI  
UFFICIO CENTRALE PER I BENI AMBIENTALI ARCHITETTONICI ARCHEOLOGICI  
ARTISTICI E STORICI

ISTITUTO CENTRALE PER IL CATALOGO E LA DOCUMENTAZIONE

1002 QUARTO 2

	TSK	(tipo scheda)	A	◇ LIR	(livello di ricerca)	1/VC
NCT	NCTR	(codice regione)	07	NCTN	(n. cat. gen.)	07/00108397
	ESC	(ente schedatore)	S20			
	ECP	(ente competente)	S20			
PVC	PVCP	(provincia)	GE	PVCC	(comune)	GENOVA
	PVCF	(frazione)				
	PVCL	(località)				
△ CST	CSTN	(numero d'ordine)		CSTD	(denominazione)	
	CSTA	(carattere amministrativo del c.s.)				
△ ZUR	ZURN	(numero)		ZURD	(tipo e denominazione)	QUARTIERE QUARTO
△ SET	SETT	(tipo)				
	SETN	(num. del settore)		SETD	(denominazione)	
	SETP	(num. nel settore)				
OGT	OGTT	(tipo)	CHIESA			
	OGTQ	(qualificazione)	PARROCCHIALE			
	OGTD	(denominazione)	CHIESA DI SAN GEROLAMO			
UBV	UBVD	(denom. spazio viabilistico affaccio principale)	VIA REDIPUGLIA			
	★ UBVN	(numero civico)	24	UBVK	(indic. chilom.)	
CTS	CTSF	(foglio)	6	CTSD	(data foglio)	
	★ CTSP	(particella)	A			
★ CDG	CDGG	(indicazione generica)	PROPRIETA' ENTE LEGALMENTE RICONOSCIUTO			
	CDGS	(indicazione specifica)	ISTITUTO GIANNINA GASLINI			
	CDGI	(indirizzo)	LARGO GEROLAMO GASLINI, S - GENOVA			
★ ALN	ALNT	(tipo evento)		ALND	(data)	
VIN	VINL	(legge)	L.1089/1939	VINA	(articolo)	art. 4 11
	VIND	(estremi provvedimento)	1951/06/20	VINR	(data registr.)	1951/08/29



STU	STUT	(strumento urb. in vigore)	P.R.G. '80			
	STUN	(sintesi normativa di zona)	RESTAURO E RISAN. CONSERVATIVO / MANUTENZIONE ORD. E STRAORD.			
□ CRD	CRDR	(sistema di riferimento)				
	CRDX	(longitudine)		CRDY	(latitudine)	
★ △ AUT	AUTN	(nome autore)	IGNOTO	AUTI	(ruolo autore)	
△ ATB	ATBD	(denominazione ambito culturale)	MAESTRANZE LOCALI	ATBI	(riferimento all'intervento)	COSTRUZIONE
△ REL	RELS	(secolo)	XIV	RELF	(frazione di secolo)	
△ REV	REVS	(secolo)	XIV	REVF	(frazione di secolo)	FINE
△ PNT	PNTS	(schema)	△ TRE NAVATE	PNTF	(forma)	
△ ★ SVC	SVCM	(materiali)	PIETRA A SPACCO / MATTONE			
△ ★ SOF	SOFG	(genere)	VOLTA			
	SOFF	(forma)	A CROCIERA			
△ ★ CPM	CPMM	(materiali)	ARDESIA			
	△ ★ USA	(uso attuale)	CHIESA			
△ USO	USOD	(uso originario)	CHIESA			
★ FTA	FTAN	(negativo)	41569	FTAT	(note)	SCORCIO PROSPETTO PRINCIPALE (1993)
	SFC	(stralcio foglio catastale)	1			
★ ALG	ALGT	(tipo)		ALGN	(numero)	
★ RSE	RSER	(riferimento argomento)	CONVENTO / CHIESA			
	RSEC	(codici)	07/00010205 // 07/00010206			
★ CMP	CMPD	(data)	1993	CMPN	(compilatore)	BARTOLINI C.
	★ FUR	(funzionario responsabile)	PAGUERI R. / PIZZONE R. / DI DIO M.			
	○ OSS	(osservazioni)	CONSOLIDAMENTO E RESTAURO CAMPANILE (1965); RISISTEMAZIONE TRAVETTI E ABBADINI TETTO (1977)			

Legenda: NCT (codice univoco), PVC (localizzazione amministrativa), CST (centro storico), ZUR (zona urbana), SET (settore), OGT (oggetto), UBV (ubicazione), CTS (catasto), CDG (condizione giuridica), ALN (mutamenti di titolarità/possesso/detenzione), VIN (vincoli), STU (strumenti urbanistici), CRD (coordinate), AUT (autore), ATB (ambito culturale), REL (cronologia, estremo remoto), REV (cronologia, estremo recente), PNT (pianta), SVC (tipologia costruttiva delle strutture verticali), SOF (tipologia costruttiva delle strutture di orizzontamento), CPM (manto di copertura), USA (uso attuale), USO (uso storico), FTA (fotografie allegate), SFC (stralcio foglio catastale), ALG (elaborati grafici e cartografici), RSE (riferimento altre schede), CMP (compilazione).

◇ Il campo va compilato con la lettera I in caso di scheda inventariale, con la lettera I/V per le schede di inventariazione dei vincoli. In presenza di schede di catalogazione o di precatalogazione già redatte, la lettera V dovrà essere seguita rispettivamente dalle lettere C o P.

★ I campi devono essere considerati ripetitivi.

△ Nella compilazione della scheda inventariale le voci possono essere considerate facoltative ove l'informazione non sia desumibile dall'osservazione diretta dell'opera.

□ Il campo va compilato solo in assenza di indirizzo o, fuori dai centri urbani, di dati catastali disponibili.

○ La compilazione è facoltativa. Il campo può essere utilizzato per brevi note aggiuntive di notizie storico-critiche o altro.

Alle schede di opere vincolate occorre allegare fotocopia dell'atto di vincolo e, ove disponibile, della scheda di catalogo. In presenza della scheda di catalogazione o di precatalogazione è obbligatorio riportare nel sottocampo NCTN il numero di catalogo generale già assegnato. Per le schede di opere vincolate la compilazione del campo autore è obbligatoria.