



MINISTERO PER I BENI CULTURALI E AMBIENTALI
UFFICIO CENTRALE PER I BENI AMBIENTALI ARCHITETTONICI ARCHEOLOGICI
ARTISTICI E STORICI

ISTITUTO CENTRALE PER IL CATALOGO E LA DOCUMENTAZIONE

XFN160A 19

TSK (tipo scheda) A ◇LIR (livello di ricerca) VV

NCT NCTR (codice regione) 07 NCTN (n. cat. gen.) 07/0011752

ESC (ente schedatore) S20

ECP (ente competente) S20

PVC PVCP (provincia) IM PVCC (comune) VENTIMIGLIA

PVCF (frazione) _____

PVCL (località) CAIANDRE

△ CST CSTN (numero d'ordine) _____ CSTD (denominazione) _____

CSTA (carattere amministrativo del c.s.) _____

△ ZUR ZURN (numero) _____ ZURD (tipo e denominazione) _____

△ SET SETT (tipo) _____

SETN (num. del settore) _____ SETD (denominazione) _____

SETP (num. nel settore) _____

OGT OGTT (tipo) FORTEZZA

OGTQ (qualificazione) DIFENSIVO

OGTD (denominazione) FORTEZZA DI SAN PAOLO

UBV UBVD (denom. spazio viabilistico affaccio principale) VIA TORRE SAN PAOLO

☆ UBVN (numero civico) _____ UBVK (indic. chilom.) _____

CTS CTSF (foglio) 56 CTSD (data foglio) 1994

☆ CTSP (particella) 261

☆ CDG CDGG (indicazione generica) PROPRIETA' ENTE LOCALE

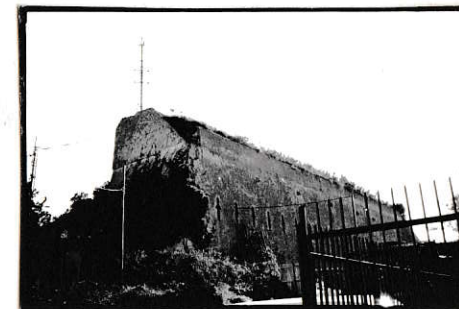
CDGS (indicazione specifica) COMUNE DI VENTIMIGLIA

CDGI (indirizzo) PIAZZA DELLA LIBERTA' 1 - VENTIMIGLIA (IM)

☆ ALN ALNT (tipo evento) _____ ALND (data) _____

VIN VINL (legge) L. 364/1909 VINA (articolo) ART. 5

VIND (estremi provvedimento) 1934/04/4 VINR (data registr.) _____



STU STUT (strumento urb. in vigore) PRG (1975)
 STUN (sintesi normativa di zona) RESTAURO / MANUTENZIONE STRAORDINARIA / RISTRUTTURAZIONE
 CRD CRDR (sistema di riferimento) _____
 CRDX (longitudine) _____ CRDY (latitudine) _____
 *△ AUT AUTN (nome autore) IGNOTO AUTI (ruolo autore) _____
 △ ATB ATBD (denominazione ambito culturale) MAESTRANZE LOCALI ATBI (riferimento all'intervento) COSTRUZIONE
 △ REL RELS (secolo) XVII RELF (frazione di secolo) _____ RELI (data) _____ RELV/RELW/RELX (validità) _____
 △ REV REVS (secolo) XVII REVF (frazione di secolo) _____ REVI (data) _____ REVV/REW/REVX (validità) _____
 △ PNT PNTS (schema) CENTRALE PNTF (forma) _____
 △★ SVC SVCM (materiali) PIETRA
 △★ SOF SOFG (genere) VOITA
 SOFF (forma) A BOTE
 △★ CPM CPMM (materiali) _____
 △★ USA (uso attuale) In DISUSO
 △ USO USOD (uso originario) DIFENSIVO
 ★ FTA FTAN (negativo) 47222 FTAT (note) SCORCIO (1994)
 SFC (stralcio foglio catastale) 1
 ★ ALG ALGT (tipo) _____ ALGN (numero) _____
 ★ RSE RSER (riferimento argomento) _____
 RSEC (codici) _____
 ★ CMP CMPD (data) 1994 CMPN. (compilatore) OTONELLO D.
 ★ FUR (funzionario responsabile) DI DIO M.
 ○ OSS (osservazioni) LA FORTEZZA SANPAOLO COSTITUISCE, DAL PUNTO DI VISTA NAZIONALE, LA PIÙ IMPORTANTE DIFESA D'ITALIA CONSERVANDO VENTIMIGLIA ALLA REPUBBLICA DI GENOVA E POI ALLA NAZIONE. OGGI RISULTA IN CONDIZIONI DI PESSIMO DEGRADO

Legenda: NCT (codice univoco), PVC (localizzazione amministrativa), CST (centro storico), ZUR (zona urbana), SET (settore), OGT (oggetto), UBV (ubicazione), CTS (catasto), CDG (condizione giuridica), ALN (mutamenti di titolarità/possesso/detenzione), VIN (vincoli), STU (strumenti urbanistici), CRD (coordinate), AUT (autore), ATB (ambito culturale), REL (cronologia, estremo remoto), REV (cronologia, estremo recente), PNT (pianta), SVC (tipologia costruttiva delle strutture verticali), SOF (tipologia costruttiva delle strutture di orizzontamento), CPM (manto di copertura), USA (uso attuale), USO (uso storico), FTA (fotografie allegate), SFC (stralcio foglio catastale), ALG (elaborati grafici e cartografici), RSE (riferimento altre schede), CMP (compilazione).

◇ Il campo va compilato con la lettera I in caso di scheda inventariale, con la lettera I/V per le schede di inventariazione dei vincoli. In presenza di schede di catalogazione o di precatalogazione già redatte, la lettera V dovrà essere seguita rispettivamente dalle lettere C o P.

★ I campi devono essere considerati ripetitivi.

△ Nella compilazione della scheda inventariale le voci possono essere considerate facoltative ove l'informazione non sia desumibile dall'osservazione diretta dell'opera.

Il campo va compilato solo in assenza di indirizzo o, fuori dai centri urbani, di dati catastali disponibili.

La compilazione è facoltativa. Il campo può essere utilizzato per brevi note aggiuntive di notizie storico-critiche o altro.

Alle schede di opere vincolate occorre allegare fotocopia dell'atto di vincolo e, ove disponibile, della scheda di catalogo. In presenza della scheda di catalogazione o di precatalogazione è obbligatorio riportare nel sottocampo NCTN il numero di catalogo generale già assegnato. Per le schede di opere vincolate la compilazione del campo autore è obbligatoria.