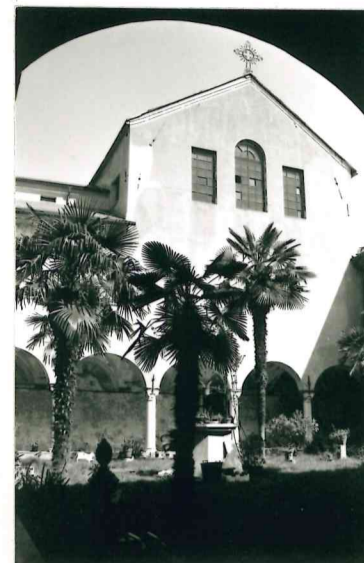




MINISTERO PER I BENI CULTURALI E AMBIENTALI  
UFFICIO CENTRALE PER I BENI AMBIENTALI ARCHITETTONICI ARCHEOLOGICI  
ARTISTICI E STORICI  
ISTITUTO CENTRALE PER IL CATALOGO E LA DOCUMENTAZIONE

60403

TSK (tipo scheda) A ◇LIR (livello di ricerca) I/V  
 NCT NCTR (codice regione) 07 NCTN (n. cat. gen.) 07/00108383  
 ESC (ente schedatore) S20  
 ECP (ente competente) S20  
 PVC PVCP (provincia) GE PVCC (comune) Genova  
 PVCF (frazione) \_\_\_\_\_  
 PVCL (località) Borzoli  
 △ CST CSTN (numero d'ordine) \_\_\_\_\_ CSTD (denominazione) \_\_\_\_\_  
 CSTA (carattere amministrativo del c.s.) \_\_\_\_\_  
 △ ZUR ZURN (numero) \_\_\_\_\_ ZURD (tipo e denominazione) \_\_\_\_\_  
 △ SET SETT (tipo) \_\_\_\_\_  
 SETN (num. del settore) \_\_\_\_\_ SETD (denominazione) \_\_\_\_\_  
 SETP (num. nel settore) \_\_\_\_\_  
 OGT OGTT (tipo) Abbazia  
 OGTD (denominazione) Abbazia S. nicolo' al Boschetto  
 UBVD (denom. spazio viabilistico affaccio principale) Via al Boschetto  
 ☆ UBVN (numero civico) 27-29 UBVK (indic. chilom.) \_\_\_\_\_  
 CTS CTSF (foglio) \_\_\_\_\_ CTSD (data foglio) \_\_\_\_\_  
 ☆ CTSP (particella) \_\_\_\_\_  
 ☆ CDG CDGG (indicazione generica) Proprietà Ente ecclesiastico  
 CDGS (indicazione specifica) Provincia Religiosa S. Benedetto Opera Don Orione  
 CDGI (indirizzo) Via Parverano 55  
 ☆ ALN ALNT (tipo evento) \_\_\_\_\_ ALND (data) \_\_\_\_\_  
 VIN VINL (legge) L. 364 / 1909 VINA (articolo) art. 5  
 VIND (estremi provvedimento) 1933/06/08 VINR (data registr.) \_\_\_\_\_



STU STUT (strumento urb. in vigore) PRG  
 STUN (sintesi normativa di zona) \_\_\_\_\_  
 □ CRD CRDR (sistema di riferimento) \_\_\_\_\_  
 CRDX (longitudine) \_\_\_\_\_ CRDY (latitudine) \_\_\_\_\_  
 ☆ △ AUT AUTN (nome autore) ignoto AUTI (ruolo autore) \_\_\_\_\_  
 △ ATB ATBD (denominazione ambito culturale) maestranze locali ATBI (riferimento all'intervento) costruzione  
 △ REL RELS (secolo) XIV RELF (frazione di secolo) \_\_\_\_\_ RELI (data) \_\_\_\_\_ RELV/RELW/RELX (validità) \_\_\_\_\_  
 △ REV REVS (secolo) XVIII REVF (frazione di secolo) \_\_\_\_\_ REVI (data) \_\_\_\_\_ REVV/REW/REX (validità) \_\_\_\_\_  
 △ PNT PNTS (schema) a tre navate PNTF (forma) \_\_\_\_\_  
 △ ☆ SVC SVCM (materiali) pietrame misto  
 △ ☆ SOF SOFG (genere) volta  
 SOFF (forma) abete / a crociera  
 △ ☆ CPM CPMM (materiali) ardesia  
 △ ☆ USA (uso attuale) Chiesa e Opera don Orione  
 △ USO (uso originario) Chiesa e Convento  
 ☆ FTA FTAN (negativo) 61862 FTAT (note) prospetto (1993)  
 SFC (stralcio foglio catastale) \_\_\_\_\_  
 ☆ ALG ALGT (tipo) \_\_\_\_\_ ALGN (numero) \_\_\_\_\_  
 ☆ RSE RSER (riferimento argomento) \_\_\_\_\_  
 RSEC (codici) \_\_\_\_\_  
 ☆ CMP CMPD (data) 1993 CMPN (compilatore) ATzeni M.G.  
 ☆ FUR (funzionario responsabile) Falgeri R / Di Dio M / Bozzo G  
 ○ OSS (osservazioni) Nel 1961 viene aggiunto un corpo all'ex convento, ristrutturazione nel 1985. Importanti opere interne tra cui le pietre tombali dei Grimaldi ed un sarcofago paleocristiano.

Legenda: NCT (codice univoco), PVC (localizzazione amministrativa), CST (centro storico), ZUR (zona urbana), SET (settore), OGT (oggetto), UBV (ubicazione), CTS (catasto), CDG (condizione giuridica), ALN (mutamenti di titolarità/possesso/detenzione), VIN (vincoli), STU (strumenti urbanistici), CRD (coordinate), AUT (autore), ATB (ambito culturale), REL (cronologia, estremo remoto), REV (cronologia, estremo recente), PNT (pianta), SVC (tipologia costruttiva delle strutture verticali), SOF (tipologia costruttiva delle strutture di orizzontamento), CPM (manto di copertura), USA (uso attuale), USO (uso storico), FTA (fotografie allegate), SFC (stralcio foglio catastale), ALG (elaborati grafici e cartografici), RSE (riferimento altre schede), CMP (compilazione).

◇ Il campo va compilato con la lettera I in caso di scheda inventariale, con la lettera I/V per le schede di inventariazione dei vincoli. In presenza di schede di catalogazione o di precatalogazione già redatte, la lettera V dovrà essere seguita rispettivamente dalle lettere C o P.

☆ I campi devono essere considerati ripetitivi.

△ Nella compilazione della scheda inventariale le voci possono essere considerate facoltative ove l'informazione non sia desumibile dall'osservazione diretta dell'opera.

□ Il campo va compilato solo in assenza di indirizzo o, fuori dai centri urbani, di dati catastali disponibili.

○ La compilazione è facoltativa. Il campo può essere utilizzato per brevi note aggiuntive di notizie storico-critiche o altro.

Alle schede di opere vincolate occorre allegare fotocopia dell'atto di vincolo e, ove disponibile, della scheda di catalogo. In presenza della scheda di catalogazione o di precatalogazione è obbligatorio riportare nel sottocampo NCTN il numero di catalogo generale già assegnato. Per le schede di opere vincolate la compilazione del campo autore è obbligatoria.