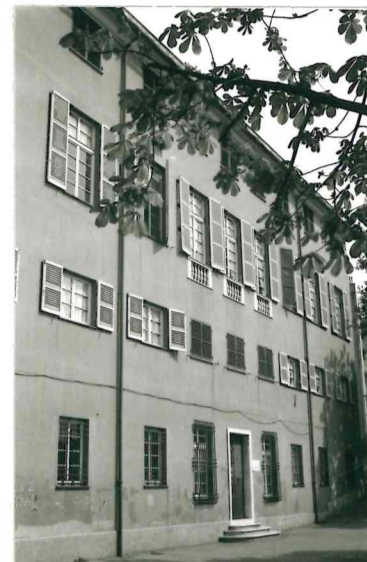




MINISTERO PER I BENI CULTURALI E AMBIENTALI
UFFICIO CENTRALE PER I BENI AMBIENTALI ARCHITETTONICI ARCHEOLOGICI
ARTISTICI E STORICI

ISTITUTO CENTRALE PER IL CATALOGO E LA DOCUMENTAZIONE

Samp14



TSK (tipo scheda) A ◇ LIR (livello di ricerca) I/V
 NCT NCTR (codice regione) 07 NCTN (n. cat. gen.) 07/00108305
 ESC (ente schedatore) S20
 ECP (ente competente) S20
 PVC PVCP (provincia) GE PVCC (comune) Genova
 PVCF (frazione) _____
 PVCL (località) _____
 △ CST CSTN (numero d'ordine) _____ CSTD (denominazione) _____
 CSTA (carattere amministrativo del c.s.) _____
 △ ZUR ZURN (numero) _____ ZURD (tipo e denominazione) quartiere Sampierdarena
 △ SET SETT (tipo) _____
 SETN (num. del settore) _____ SETD (denominazione) _____
 SETP (num. nel settore) _____
 OGT OGTT (tipo) palazzo
 OGTO (qualificazione) nobiliare
 OGTD (denominazione) Palazzo Curro
 UBV UBVD (denom. spazio viabilistico affaccio principale) Via Curro
 ☆ UBVN (numero civico) 23 UBVK (indic. chilom.) _____
 CTS CTSF (foglio) 39 CTSD (data foglio) _____
 ☆ CTSP (particella) 15/433/440/441
 ☆ CDG CDGG (indicazione generica) proprietà Ente locale
 CDGS (indicazione specifica) scuola materna H.C. Andersen
 CDGI (indirizzo) Via Curro 23
 ☆ ALN ALNT (tipo evento) _____ ALND (data) _____
 VIN VINL (legge) L. 204/1909 VINA (articolo) art. 5
 VIND (estremi provvedimento) 1934/11/14 VINR (data registr.) _____
 + 1935

STU STUT (strumento urb. in vigore) PRG
 STUN (sintesi normativa di zona) _____
 □ CRD CRDR (sistema di riferimento) _____
 CRDX (longitudine) _____ CRDY (latitudine) _____
 ☆ △ AUT AUTN (nome autore) Luoto AUTI (ruolo autore) _____
 △ ATB ATBD (denominazione ambito culturale) maestranze locali ATBI (riferimento all'intervento) costruzione
 △ REL RELS (secolo) XVII RELF (frazione di secolo) _____ RELI (data) _____ RELV/RELW/RELX (validità) _____
 △ REV REVS (secolo) XVIII REVF (frazione di secolo) _____ REVI (data) _____ REVV/REW/REX (validità) _____
 △ PNT PNTS (schema) _____ PNTF (forma) quadrata
 △ ☆ SVC SVCM (materiali) pietra
 △ ☆ SOF SOFG (genere) volta / abaco
 SOFF (forma) abacchi / abacchi unnetati
 △ ☆ CPM CPMM (materiali) _____
 △ ☆ USA (uso attuale) scuola materna
 △ USO (uso originario) abitazione
 ☆ FTA FTAN (negativo) _____ FTAT (note) facciata (1993)
 SFC (stralcio foglio catastale) 1 41919
 ☆ ALG ALGT (tipo) _____ ALGN (numero) _____
 ☆ RSE RSER (riferimento argomento) _____
 RSEC (codici) _____
 ☆ CMP CMPD (data) 1993 CMPN (compilatore) Atzeni M.G.
 ☆ FUR (funzionario responsabile) Ballesi R / Di Dio M / Bozzo G
 ○ OSS (osservazioni) pesanti modifiche risalenti al 1980. Resti mal conservati di un impianto di giardino sulico.

Legenda: NCT (codice univoco), PVC (localizzazione amministrativa), CST (centro storico), ZUR (zona urbana), SET (settore), OGT (oggetto), UBV (ubicazione), CTS (catasto), CDG (condizione giuridica), ALN (mutamenti di titolarità/possesso/detenzione), VIN (vincoli), STU (strumenti urbanistici), CRD (coordinate), AUT (autore), ATB (ambito culturale), REL (cronologia, estremo remoto), REV (cronologia, estremo recente), PNT (pianta), SVC (tipologia costruttiva delle strutture verticali), SOF (tipologia costruttiva delle strutture di orizzontamento), CPM (manto di copertura), USA (uso attuale), USO (uso storico), FTA (fotografie allegate), SFC (stralcio foglio catastale), ALG (elaborati grafici e cartografici), RSE (riferimento altre schede), CMP (compilazione).

◇ Il campo va compilato con la lettera I in caso di scheda inventariale, con la lettera I/V per le schede di inventariazione dei vincoli. In presenza di schede di catalogazione o di precatalogazione già redatte, la lettera V dovrà essere seguita rispettivamente dalle lettere C o P.

☆ I campi devono essere considerati ripetitivi.

△ Nella compilazione della scheda inventariale le voci possono essere considerate facoltative ove l'informazione non sia desumibile dall'osservazione diretta dell'opera.

□ Il campo va compilato solo in assenza di indirizzo o, fuori dai centri urbani, di dati catastali disponibili.

○ La compilazione è facoltativa. Il campo può essere utilizzato per brevi note aggiuntive di notizie storico-critiche o altro.

Alle schede di opere vincolate occorre allegare fotocopia dell'atto di vincolo e, ove disponibile, della scheda di catalogo. In presenza della scheda di catalogazione o di precatalogazione è obbligatorio riportare nel sottocampo NCTN il numero di catalogo generale già assegnato. Per le schede di opere vincolate la compilazione del campo autore è obbligatoria.