

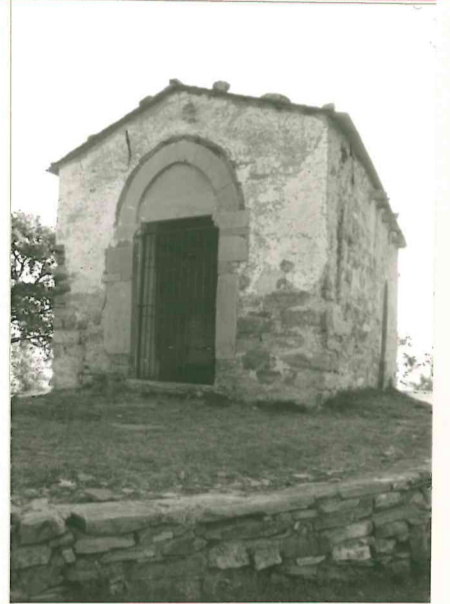


MINISTERO PER I BENI CULTURALI E AMBIENTALI
UFFICIO CENTRALE PER I BENI AMBIENTALI ARCHITETTONICI ARCHEOLOGICI
ARTISTICI E STORICI

ISTITUTO CENTRALE PER IL CATALOGO E LA DOCUMENTAZIONE

DLC 1

	TSK	(tipo scheda)	A	◇ LIR	(livello di ricerca)	I/V
NCT	NCTR	(codice regione)	07	NCTN	(n. cat. gen.)	07/00110/088
	ESC	(ente schedatore)	520			
	ECP	(ente competente)	520			
PVC	PVCP	(provincia)	IM	PVCC	(comune)	DOLCEDO
	PVCF	(frazione)	LECCHIORE BELLISSIMI			
	PVCL	(località)	SANTA BRIGIDA			
△ CST	CSTN	(numero d'ordine)		CSTD	(denominazione)	
	CSTA	(carattere amministrativo del c.s.)				
△ ZUR	ZURN	(numero)		ZURD	(tipo e denominazione)	
△ SET	SETT	(tipo)				
	SETN	(num. del settore)		SETD	(denominazione)	
	SETP	(num. nel settore)				
OGT	OGTT	(tipo)	CAPPELLA			
	OGTQ	(qualificazione)	BENEDETTINA			
	OGTD	(denominazione)	CAPPELLA DI S. BRIGIDA			
UBV	UBVD	(denom. spazio viabilistico affaccio principale)	COLLE TRA PIETRA BRUA E DOLCEDO			
	★ UBVN	(numero civico)		UBVK	(indic. chilom.)	
CTS	CTSF	(foglio)	12	CTSD	(data foglio)	1980
	★ CTSP	(particella)	A			
★ CDG	CDGG	(indicazione generica)	PROPRIETA' ENTE ECCLESIASTICO			
	CDGS	(indicazione specifica)	PARROCCHIA DI S. AGOSTINO VESCOVO DI LECCHIORE BELLISSIMI			
	CDGI	(indirizzo)	LECCHIORE BELLISSIMI DOLCEDO			
★ ALN	ALNT	(tipo evento)		ALND	(data)	
VIN	VINL	(legge)	L. 364/1909	VINA	(articolo)	art. 5
	VIND	(estremi provvedimento)	1938/12/23	VINR	(data registr.)	



STU	STUT	(strumento urb. in vigore)	P.d.F. (1988)			
	STUN	(sintesi normativa di zona)	ZONA AGRICOLA PRODUTTIVA / RESTAURO SCIENTIFICO			
□ CRD	CRDR	(sistema di riferimento)				
	CRDX	(longitudine)		CRDY	(latitudine)	
★ △ AUT	AUTN	(nome autore)	IGNOTO	AUTI	(ruolo autore)	
△ ATB	ATBD	(denominazione ambito culturale)	MAESTRANZE LOCALI	ATBI	(riferimento all'intervento)	COSTRUZIONE
△ REL	RELS	(secolo)	XV	RELF	(frazione di secolo)	
△ REV	REVS	(secolo)	XV	REVF	(frazione di secolo)	
△ PNT	PNTS	(schema)	LONGITUDINALE	PNTF	(forma)	RETTANGOLARE
△ ★ SVC	SVCM	(materiali)	PIETRA DA TAGLIO / INTONACO			
△ ★ SOF	SOFG	(genere)	VOLTA			
	SOFF	(forma)	A BOTTE			
△ ★ CPM	CPMM	(materiali)	PIETRA			
△ ★ USA	USOD	(uso attuale)	CAPPELLA			
△ USO	USOD	(uso originario)	CAPPELLA			
★ FTA	FTAN	(negativo)	42580	FTAT	(note)	SCORCIO (1994)
	SFC	(stralcio foglio catastale)	1			
★ ALG	ALGT	(tipo)		ALGN	(numero)	
★ RSE	RSER	(riferimento argomento)				
	RSEC	(codici)				
★ CMP	CMPD	(data)	1994	CMPN	(compilatore)	AGOSTINI F.
	★ FUR	(funzionario responsabile)	DI DIO M.			
	○ OSS	(osservazioni)	PORTALE IN PIETRA E LAPIDE DATATA 1425. L'INTERNO E' STATO OGGETTO DI INTERVENTI NEL PERIODO BAROCCO. NEL 1984, A SEQUITO DI INTERVENTI RINVENUTI AFFRESCHI DEL 1400			

Legenda: NCT (codice univoco), PVC (localizzazione amministrativa), CST (centro storico), ZUR (zona urbana), SET (settore), OGT (oggetto), UBV (ubicazione), CTS (catasto), CDG (condizione giuridica), ALN (mutamenti di titolarità/possesso/detenzione), VIN (vincoli), STU (strumenti urbanistici), CRD (coordinate), AUT (autore), ATB (ambito culturale), REL (cronologia, estremo remoto), REV (cronologia, estremo recente), PNT (pianta), SVC (tipologia costruttiva delle strutture verticali), SOF (tipologia costruttiva delle strutture di orizzontamento), CPM (manto di copertura), USA (uso attuale), USO (uso storico), FTA (fotografie allegate), SFC (stralcio foglio catastale), ALG (elaborati grafici e cartografici), RSE (riferimento altre schede), CMP (compilazione).

◇ Il campo va compilato con la lettera I in caso di scheda inventariale, con la lettera I/V per le schede di inventariazione dei vincoli. In presenza di schede di catalogazione o di precatalogazione già redatte, la lettera V dovrà essere seguita rispettivamente dalle lettere C o P.

★ I campi devono essere considerati ripetitivi.

△ Nella compilazione della scheda inventariale le voci possono essere considerate facoltative ove l'informazione non sia desumibile dall'osservazione diretta dell'opera.

□ Il campo va compilato solo in assenza di indirizzo o, fuori dai centri urbani, di dati catastali disponibili.

○ La compilazione è facoltativa. Il campo può essere utilizzato per brevi note aggiuntive di notizie storico-critiche o altro.

Alle schede di opere vincolate occorre allegare fotocopia dell'atto di vincolo e, ove disponibile, della scheda di catalogo. In presenza della scheda di catalogazione o di precatalogazione è obbligatorio riportare nel sottocampo NCTN il numero di catalogo generale già assegnato. Per le schede di opere vincolate la compilazione del campo autore è obbligatoria.