

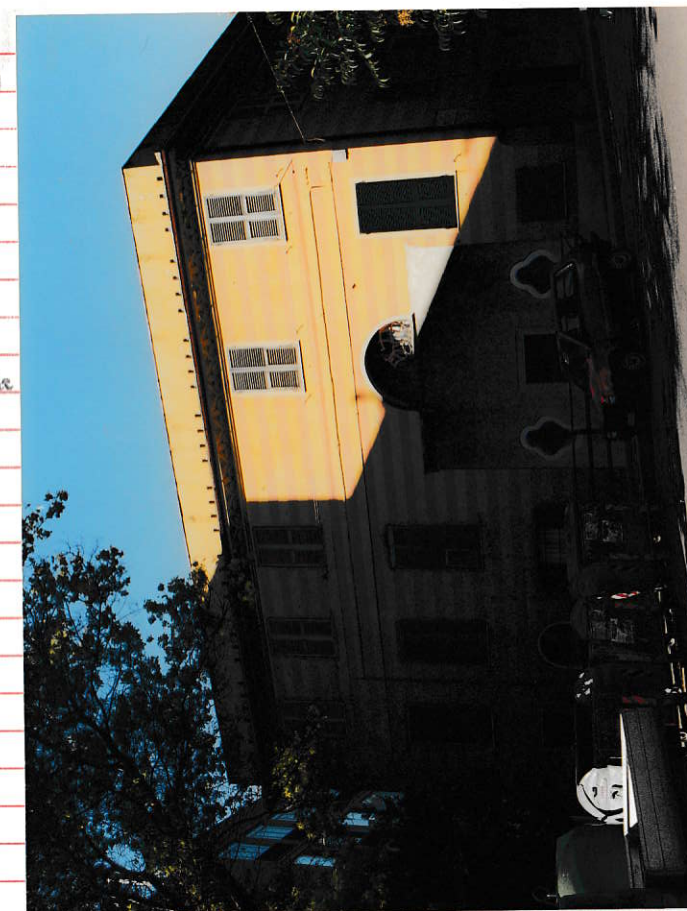


MINISTERO PER I BENI CULTURALI E AMBIENTALI  
UFFICIO CENTRALE PER I BENI AMBIENTALI ARCHITETTONICI ARCHEOLOGICI  
ARTISTICI E STORICI

ISTITUTO CENTRALE PER IL CATALOGO E LA DOCUMENTAZIONE

SESTRI P. 48

TSK (tipo scheda) A ◇ LIR (livello di ricerca) IV  
NCT NCTR (codice regione) 07 NCTN (n. cat. gen.) 07/00208934  
ESC (ente schedatore) S20  
ECP (ente competente) S20  
PVC PVCP (provincia) GE PVCC (comune) GENOVA  
PVCF (frazione) \_\_\_\_\_  
PVCL (località) \_\_\_\_\_  
△ CST CSTN (numero d'ordine) \_\_\_\_\_ CSTD (denominazione) \_\_\_\_\_  
CSTA (carattere amministrativo del c.s.) \_\_\_\_\_  
△ ZUR ZURN (numero) \_\_\_\_\_ ZURD (tipo e denominazione) Quartiere Sestri Ponente  
△ SET SETT (tipo) \_\_\_\_\_  
SETN (num. del settore) \_\_\_\_\_ SETD (denominazione) \_\_\_\_\_  
SETP (num. nel settore) \_\_\_\_\_  
OGT OGTT (tipo) Palazzo  
OGTQ (qualificazione) Dependance di Villa Sciallero Carbone  
OGTD (denominazione) Circolo Merlino  
UBV UBVD (denom. spazio viabilistico affaccio principale) Via G. Gaffiano  
★ UBVN (numero civico) 16 UBVK (indic. chilom.) \_\_\_\_\_  
CTS CTSF (foglio) \_\_\_\_\_ CTSD (data foglio) \_\_\_\_\_  
★ CTSP (particella) \_\_\_\_\_  
★ CDG CDGG (indicazione generica) Proprietà Ente Locale  
CDGS (indicazione specifica) Comune di Genova  
CDGI (indirizzo) Via Garibaldi 9 Genova  
★ ALN ALNT (tipo evento) \_\_\_\_\_ ALND (data) \_\_\_\_\_  
VIN VINL (legge) D. L. no 490/99 VINA (articolo) art. 5  
VIND (estremi provvedimento) \_\_\_\_\_ VINR (data registr.) \_\_\_\_\_



|                              |         |                                                                                                                               |                                               |
|------------------------------|---------|-------------------------------------------------------------------------------------------------------------------------------|-----------------------------------------------|
| STU                          | STUT    | (strumento urb. in vigore) PRG '97                                                                                            |                                               |
|                              | STUN    | (sintesi normativa di zona) ammessi interventi di: manutenzione ordinaria e straordinaria/restauro e risanamento conservativo |                                               |
| <input type="checkbox"/> CRD | CRDR    | (sistema di riferimento)                                                                                                      |                                               |
|                              | CRDX    | (longitudine)                                                                                                                 | CRDY (latitudine)                             |
| ☆ Δ AUT                      | AUTN    | (nome autore) Ignoto                                                                                                          | AUTI (ruolo autore)                           |
| Δ ATB                        | ATBD    | (denominazione ambito culturale) Maestranze locali                                                                            | ATBI (riferimento all'intervento) costruzione |
| Δ REL                        | RELS    | (secolo) XVI                                                                                                                  | RELF (frazione di secolo) fine                |
| Δ REV                        | REVS    | (secolo) XX                                                                                                                   | REVI (data)                                   |
| Δ PNT                        | PNTS    | (schema) monoassiale                                                                                                          | PNTF (forma) quadrangolare                    |
| Δ ☆ SVC                      | SVCM    | (materiali) muratura in pietra e mattoni intonacata                                                                           |                                               |
| Δ ☆ SOF                      | SOFG    | (genere) volta                                                                                                                |                                               |
|                              | SOFF    | (forma) a botte ribassata                                                                                                     |                                               |
| Δ ☆ CPM                      | CPMM    | (materiali) ardesia                                                                                                           |                                               |
|                              | Δ ☆ USA | (uso attuale) Circolo Ricreativo Sportivo                                                                                     |                                               |
| Δ USO                        | USOD    | (uso originario) Residenza/Cappella                                                                                           |                                               |
| ☆ FTA                        | FTAN    | (negativo) 74244                                                                                                              | FTAT (note) prospetto principale (2000)       |
|                              | SFC     | (stralcio foglio catastale) I                                                                                                 |                                               |
| ☆ ALG                        | ALGT    | (tipo)                                                                                                                        | ALGN (numero)                                 |
| ☆ RSE                        | RSER    | (riferimento argomento)                                                                                                       |                                               |
|                              | RSEC    | (codici)                                                                                                                      |                                               |
| ☆ CMP                        | CMPD    | (data) 2000                                                                                                                   | CMPN (compilatore) Romeo F.                   |
|                              | ☆ FUR   | (funzionario responsabile) Di Dio M./Bozzo G.                                                                                 |                                               |
|                              | ○ OSS   | (osservazioni)                                                                                                                |                                               |

**Legenda:** NCT (codice univoco), PVC (localizzazione amministrativa), CST (centro storico), ZUR (zona urbana), SET (settore), OGT (oggetto), UBV (ubicazione), CTS (catasto), CDG (condizione giuridica), ALN (mutamenti di titolarità/possesso/detenzione), VIN (vincoli), STU (strumenti urbanistici), CRD (coordinate), AUT (autore), ATB (ambito culturale), REL (cronologia, estremo remoto), REV (cronologia, estremo recente), PNT (pianta), SVC (tipologia costruttiva delle strutture verticali), SOF (tipologia costruttiva delle strutture di orizzontamento), CPM (manto di copertura), USA (uso attuale), USO (uso storico), FTA (fotografie allegate), SFC (stralcio foglio catastale), ALG (elaborati grafici e cartografici), RSE (riferimento altre schede), CMP (compilazione).

◇ Il campo va compilato con la lettera I in caso di scheda inventariale, con la lettera I/V per le schede di inventariazione dei vincoli. In presenza di schede di catalogazione o di precatalogazione già redatte, la lettera V dovrà essere seguita rispettivamente dalle lettere C o P.

☆ I campi devono essere considerati ripetitivi.

Δ Nella compilazione della scheda inventariale le voci possono essere considerate facoltative ove l'informazione non sia desumibile dall'osservazione diretta dell'opera.

☐ Il campo va compilato solo in assenza di indirizzo o, fuori dai centri urbani, di dati catastali disponibili.

○ La compilazione è facoltativa. Il campo può essere utilizzato per brevi note aggiuntive di notizie storico-critiche o altro.

Alle schede di opere vincolate occorre allegare fotocopia dell'atto di vincolo e, ove disponibile, della scheda di catalogo. In presenza della scheda di catalogazione o di precatalogazione è obbligatorio riportare nel sottocampo NCTN il numero di catalogo generale già assegnato. Per le schede di opere vincolate la compilazione del campo autore è obbligatoria.