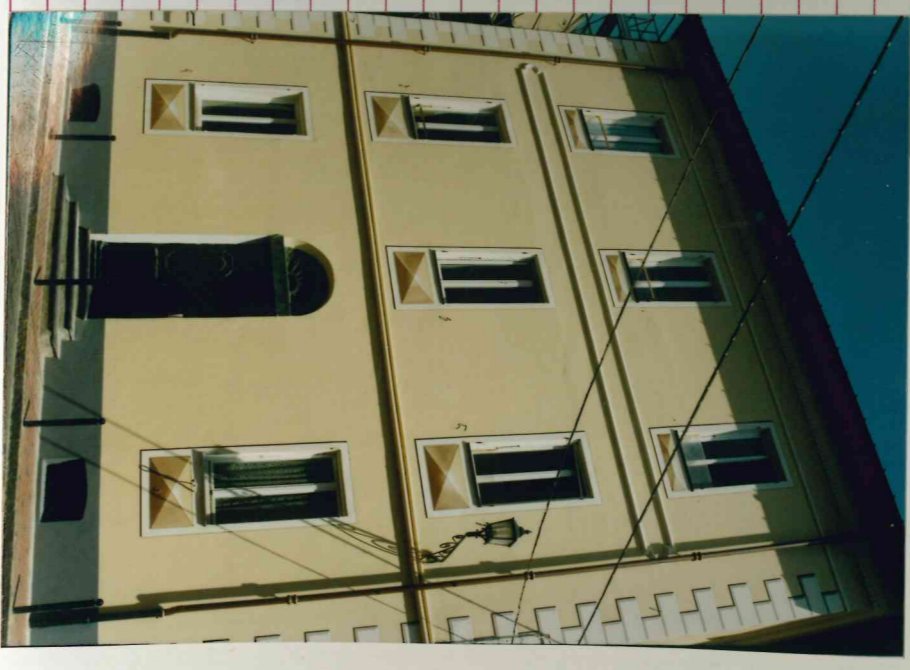




MINISTERO PER I BENI CULTURALI E AMBIENTALI
UFFICIO CENTRALE PER I BENI AMBIENTALI ARCHITETTONICI ARCHEOLOGICI
ARTISTICI E STORICI
ISTITUTO CENTRALE PER IL CATALOGO E LA DOCUMENTAZIONE

Documentazione 15/11/79

TSK	(tipo scheda)	A	◇ LIR	(livello di ricerca)	IV
NCTR	(codice regione)	07	NCTN	(n. cat. gen.)	07/00209331
ESC	(ente schedatore)	S 20			
ECP	(ente competente)	S 20			
PVCP	(provincia)	IM	PVCC	(comune)	Dolcencqua
PVCF	(frazione)				
PVCL	(località)				
CSTN	(numero d'ordine)		CSTD	(denominazione)	
CSTA	(carattere amministrativo del c. s.)				
ZURN	(numero)		ZURD	(tipo e denominazione)	
SETT	(tipo)				
SETN	(num. del settore)		SETD	(denominazione)	
SETP	(num. nel settore)				
OGTT	(tipo)	<i>Edificio</i>			
OGTQ	(qualificazione)	pubblico			
OGTD	(denominazione)	Edificio dell'Asilo Infantile			
UBVD	(denom. spazio viabilistico affaccio principale)	Via Patrioti Martiri			
* UBVN	(numero civico)	30	UBVK	(indic. chilom.)	
CTSF	(foglio)	17 (NCEU)	CTSD	(data foglio)	
* CTSP	(particella)	179 subh. 1, 2, 3, 4			
CDGG	(indicazione generica)	Proprietà Eric Morale			
CDGS	(indicazione specifica)	Asilo Infantile di Dolcencqua			
CDGI	(indirizzo)	Via Patrioti Martiri, 30 DOLCENCQUA (IM)			
* ALNT	(tipo evento)		ALND	(data)	
VINL	(legge)	L. 1/9/1999	VINA	(articolo)	art. 5
VIND	(estremi provvedimento)		VINR	(data registr.)	



STU	(strumento urb. in vigore)	PRG			
STUN	(sintesi normativa di zona)	Zona BI <u>SNV/2</u>			
CRDR	(sistema di riferimento)				
CRDX	(longitudine)		CRDY	(latitudine)	
* Δ AUT	(nome autore)	ignoto	AUTI	(ruolo autore)	
Δ ATB	(denominazione ambito culturale)		ATBI	(riferimento all'intervento)	
Δ REL	(secolo)	XVIII	RELI	(data)	
Δ REV	(secolo)	XIX	RELV/RELW/RELX	(validità)	
Δ PNT	(schema)		REVV/REVVW/REVX	(validità)	
Δ * SVC	(materiali)	mattonata in pietra e mattoni imbiancati	PNTF	(forma)	rettangolare
Δ * SOF	(genere)	volta// solato			
Δ * CPM	(forma)	a padiglione/ a botte//			
Δ * USA	(materiali)	laterizio			
Δ * USA	(uso attuale)	Scuola materna, Asilo nido, Centro Diurno per Anziani, Centro polifunzionale, Sede Eric morale			
Δ USO	(uso originario)	residenza			
* FTA	(negativo)	32168	FTAT	(note)	vista del fronte principale (2001)
SFC	(stralcio foglio catastale)	1			
* ALGT	(tipo)		ALGN	(numero)	
* RSE	(riferimento argomento)				
* CMP	(codici)				
* CMPD	(data)	2001	CMPN	(compilatore)	Ravera M.
* FUR	(funzionario responsabile)	Di Dio M./Mantini S./Leone R.			
○ OSS	(osservazioni)	Approvato progetto per spartito architettonico ed installazione scassore per sanatoria di destinazione diversa, alcuni interessanti vani con copertura voltata			

Legenda: NCT (codice univoco), PVC (localizzazione amministrativa), CST (centro storico), ZUR (zona urbana), SET (settore), OGT (oggetto), UBV (ubicazione), CTS (catasto), CDG (condizione giuridica), ALN (mutamenti di titolarità/possesso/detenzione), VIN (vincoli), STU (strumenti urbanistici), CRD (coordinate), AUT (autore), ATB (ambito culturale), REL (cronologia, estremo remoto), REV (cronologia, estremo recente), PNT (pianta), SVC (tipologia costruttiva delle strutture verticali), SOF (tipologia costruttiva delle strutture di orizzontamento), CPM (manito di copertura), USA (uso attuale), USO (uso storico), FTA (fotografie allegate), SFC (stralcio foglio catastale), ALG (elaborati grafici e cartografici), RSE (riferimento altre schede), CMP (compilazione).

◇ Il campo va compilato con la lettera I in caso di scheda inventariale, con la lettera I/V per le schede di inventariazione dei vincoli. In presenza di schede di catalogazione o di precatalogazione già redatte, la lettera V dovrà essere seguita rispettivamente dalle lettere C o P.

* I campi devono essere considerati ripetitivi.

Δ Nella compilazione della scheda inventariale le voci possono essere considerate facoltative ove l'informazione non sia desumibile dall'osservazione diretta dell'opera.

□ Il campo va compilato solo in assenza di indirizzo o, fuori dai centri urbani, di dati catastali disponibili.

○ La compilazione è facoltativa. Il campo può essere utilizzato per brevi note aggiuntive di notizie storico-critiche o altro.

Alle schede di opere vincolate occorre allegare fotocopia dell'atto di vincolo e, ove disponibile, della scheda di catalogo. In presenza della scheda di catalogazione o di precatalogazione è obbligatorio riportare nel sottocampo NCTN il numero di catalogo generale già assegnato. Per le schede di opere vincolate la compilazione del campo autore è obbligatoria.