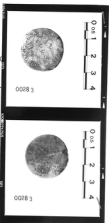




283

MINISTERO PER I BENI CULTURALI E AMBIENTALI
UFFICIO CENTRALE PER I BENI AMBIENTALI ARCHITETTONICI ARCHEOLOGICI
ARTISTICI E STORICI
ISTITUTO CENTRALE PER IL CATALOGO E LA DOCUMENTAZIONE



NCT TSK (tipo scheda) N LSR (livello di ricerca) I

NCT NCTR (codice regione) Id NCTN (n. cat. gen.) 000/11320

ESC (ente schedatore) S11

ECP (ente competente) S11

EPR (ente proponente) S11

PVC PVCP (provincia) GB PVCC (comune) Campobasso

PVCF (frazione) _____

PVCL (località) _____

LDC LDCT (tipologia) Palazzo

LDCN (denominazione) Palazzo Mazzarotta

LDCQ (qualificazione) _____

LDCC (complesso museale, appartamento) _____

LDCM (denomin. raccolta museale) Museo Provinciale Sannitico

LDSC (specifiche e note) _____

* INV INVN (numero) _____ INVD (data) _____ INVS (stima) _____

OGT OGTD (definizione) 1 scudo

OGTV (identificazione) _____

QNT QNTN (numero) _____

SGT SGTI (identificazione) _____

SGTT (titolo) _____

DTZ DTZS (secolo) Sec. XVI DTZS (frazione di secolo) _____

DTI DTIS (da _____) 1559 DTIS (a _____) 1559

* AUT AUTN (nome autore) _____

AUTR (ruolo autore) _____

ATB (ambito culturale) _____

AAT (altre attribuzioni) _____

* EDT EDTN (nome) _____

EDTZ (secco) Zecca di Roma EDTA (autorità) Sede vacante, Card. Guido Ascanio Sforza Cesar-
lengo

* MTC (materia e tecnica) Argento

MIS MISU (unità) 30, // gr. MISA (alt.) _____ MISL (largh.) _____

MISP (profondità) _____ MISD (diam.) 26 MISN (largh.) _____

MISS (spessore) _____ MISG (peso) 2,52

CDG CDGG (indicazione generica) Proprietà ente locale

CDGS (indicazione specifica) Amministrazione provinciale di Campobasso

CDGI (indirizzo) _____

* NVC NVCT (tipo provvedimento) _____

NVCE (estremi provvedimento) _____ NVCD (data notifica) _____

* ALN ALNT (tipo evento) _____ ALND (data evento) _____

ALNN (note) _____

* FTA FTAN (negativo) _____ FIAT (note) _____

* CMP CMPD (data compilazione) 1994 CMPN (compilatore) Torrioli N.

* FUR (funzionario responsabile) Catalano D.

OSS (osservatori) _____

Legenda: NCT (codice unico), PVC (localizzazione geografica di collocazione), LDC (localizzazione specifica), INV (inventario di museo o di soprintendenza), OGT (oggetto), QNT (quantità), SGT (segno), DTZ (cronologia generica), DTIS (cronologia specifica), AUT (autore), EDT (edilizi stampatori), MIS (misura), CDG (condizione giuridica), NVC (provvedimenti di tutela), ALN (momenti di stabilità possesso-istituzionale), FTA (fotografie allegati), CMP (compilatore).

* Il campo va compilato con la lettera I in caso di scheda inventariata, con la lettera IV per le schede di inventariamento dei dati inenti al vincolo. In presenza di schede di catalogazione o di prototipazione gli indici, la lettera V dovrà essere seguita rispettivamente delle lettere C o F.

Compilazione riservata alle opere di proprietà statale, con indicazione dell'ente donante dall'inventario patrimoniale.

* I campi devono essere considerati ripetitivi.

* Nella compilazione della scheda inestavabile le voci possono essere considerate facoltative ove l'informazione non sia desumibile dall'osservazione diretta dell'opera.

* La compilazione è facoltativa. Il campo può essere utilizzato per brevi note aggiuntive di notizie storico-critiche o altre.

Alla scheda di opere vincolate occorre allegare fotocopia dell'atto di vincolo o, ove disponibile, della scheda di catalogo. In presenza della scheda di catalogazione o di prototipazione è obbligatoria che il numero di catalogo generale già assegnato sia riportato nel campo NCTN. Per le schede di opere vincolate la compilazione del campo autore è obbligatoria. Ove gli snodi correlati non concordino con l'attribuzione desumibile dall'atto di vincolo, andrà riportata nel campo autore l'attribuzione indicata nell'atto, e nel campo AAT il nome dell'autore desunto dagli studi.