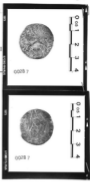


287



MINISTERO PER I BENI CULTURALI E AMBIENTALI  
 UFFICIO CENTRALE PER I BENI AMBIENTALI ARCHITETTONICI ARCHEOLOGICI  
 ARTISTICI E STORICI  
 ISTITUTO CENTRALE PER IL CATALOGO E LA DOCUMENTAZIONE



NCT TSK (tipo scheda) N      °LIR (livello di ricerca) I  
 NCTR (codice regione) 14      NCTN (n. cat. gr.) 0077377  
 ESC (serie schedate) 311  
 ECP (serie competenti) 311  
 EPR (serie proposte) 311

PVC PVCP (provincia) CH      PVCC (comune) Campobasso  
 PVCF (frazione) \_\_\_\_\_  
 PVCL (località) \_\_\_\_\_

LDC LDCI (tipologia) Palazzo  
 LDCN (denominazione) Palazzo Massarotta  
 LDCQ (qualificazione) \_\_\_\_\_  
 LDCC (complesso monac. appartenenza) \_\_\_\_\_  
 LDCM (denomin. raccolta monaci) Diocesi Provinciale Sannitico  
 LDCS (specie e note) \_\_\_\_\_

INV INVN (numero) \_\_\_\_\_      INVND (data) \_\_\_\_\_      °INNV (serie) \_\_\_\_\_

OGT OGTD (definitiva) 1 secondo  
 OGTV (identificazione) \_\_\_\_\_

QNT QNTN (numero) \_\_\_\_\_

SGT SGTI (identificazione) \_\_\_\_\_

SGTT (titolo) \_\_\_\_\_

DTZ DTZG (secolo) 1883/87      DTZE (distinta di secolo) \_\_\_\_\_

DTS DTSI (da \_\_\_\_\_) 1559      DTSF (da \_\_\_\_\_) 1559

AUT AUTN (nome autore) \_\_\_\_\_  
 AUTR (grado autore) \_\_\_\_\_  
 ATB (ambito culturale) \_\_\_\_\_  
 AAT (altre attribuzioni) \_\_\_\_\_

EDT EDTN (nome) \_\_\_\_\_  
 EDTZ (ruota) Esse di Roma      EDTA (materie/Sede vacante,Card.,S.Apostolo,Sforza Camerlengo)

MIS \* MTC (materie e tecniche) Argento  
 MISU (unità) mm.// gr.      MISA (sk) \_\_\_\_\_      MISL (lung.) \_\_\_\_\_  
 MISP (profondità) \_\_\_\_\_      MISD (diam.) 26      MISN (lung.) \_\_\_\_\_  
 MISS (spessore) \_\_\_\_\_      MISG (spes) 3,30

CDG CDGG (indicazione generale) Proprietà ante locale  
 CDGS (indicazione specifica) Amministrazione provinciale di Campobasso  
 CDGL (indirizzo) \_\_\_\_\_

NVC NVCI (tipo provvedimento) \_\_\_\_\_      NVCD (data notizi) \_\_\_\_\_

ALN NVCE (strumenti provvedimento) \_\_\_\_\_      ALND (data evento) \_\_\_\_\_

ALNT (tipo evento) \_\_\_\_\_

ALNN (note) \_\_\_\_\_

FTA FTAN (negativo) \_\_\_\_\_      FEAT (note) Toppidi N.

\* CMP CMPD (data compilazione) 1984      CMPN (compilatore) \_\_\_\_\_

\* FUR (funderatore responsabile) Giuliano D.

OSR (osservazioni) \_\_\_\_\_

Legenda: NCT (codice univoco), PVC (localizzazione geografica di collocazione), LDC (localizzazione specifica), INV (inventario di opere o di opere/edizioni), OGT (oggetti), QNT (quantità), SGT (supporti), DTZ (cronologia generale), DTS (cronologia specifica), AUT (autore), EDT (editore/stampatore), MIS (materie), CDG (indicazione generale), NVC (provvedimenti e note), ALN (strumenti di intervento/preselezione), FTA (fotografie allegati), CMP (compilazioni).

° Il campo va compilato con la lettera I in caso di scheda inventariale, con la lettera IV per le schede di inventariazione dei dati inventariati di visuale, la presenza di schede di catalogazione e di provvisoriamente già redatte, la lettera V dovrà essere seguita ripetutamente dalle lettere C e F.

□ Compilazione riservata alle opere di proprietà statale, con indicazione dell'ente di provenienza perimetrale.

\* I campi devono essere compilati ripetutamente.

Δ Nella compilazione della scheda inventariale le voci possono essere considerate facoltative ove l'informazione non sia desumibile dall'osservazione diretta dell'opera.

□ La compilazione è facoltativa. Il campo può essere utilizzato per brevi note aggiuntive di natura storico-critica o altre.

Alla scheda di opera visuale occorre allegare fotografia dell'atto di visuale e, ove possibile, della scheda di catalogo, la presenza della scheda di catalogazione o di provvisoriamente è obbligatoria che il numero di catalogo generale già assegnato sia riportato sul campo NCTN. Per le schede di opere visuale la compilazione del campo autore è obbligatoria. Ove gli autori conosciuti non concordino con l'attribuzione desumibile dall'atto di visuale, andrà riportata nel campo autore l'attribuzione indicata nell'atto, e nel campo AAT il nome dell'autore desunto dagli atti.