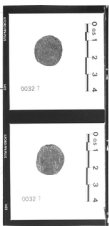


327



MINISTERO PER I BENI CULTURALI E AMBIENTALI
 UFFICIO CENTRALE PER I BENI AMBIENTALI ARCHITETTONICI ARCHEOLOGICI
 ARTISTICI E STORICI
 ISTITUTO CENTRALE PER IL CATALOGO E LA DOCUMENTAZIONE



NCT TSK (tipo scheda) N ° LER (livello di ricerca) I
 NCTR (codice regione) 14 NCTN (n. cat. gen.) 10/1317
 ESC (este schedatore) S11
 ECP (este competente) S11
 EPR (este proponente) S11
 PVC PVCP (provincia) CB PVCC (comune) Campobasso
 PVCF (frazione) _____
 PVCL (località) _____
 LDC LDCT (tipologia) Palazzo
 LDCN (denominazione) Palazzo Messarotta
 LDCQ (qualificazione) _____
 LDCC (complesso monum. appartenenza) _____
 LDCM (denomin. raccolta musicale) Museo Provinciale Sannitico
 LDCS (specifiche e note) _____
 INV INVN (numero) _____ INV D (data) _____ INVS (stima) _____
 OGT OGT D (definizione) 1-quadrino
 OGT V (identificazione) _____
 QNT QNT N (numero) _____
 SGT SGT I (identificazione) _____
 SGT T (titolo) _____
 DTZ DTZ G (secolo) Sec. XVI DTZ S (frazione di secolo) _____
 DTS DTS I (da _____) 1534 DTS F (a _____) 1549
 AUT AUT N (nome autore) _____
 AUT R (ruolo autore) _____
 ATB (ambito culturale) _____
 AAT (altre attribuzioni) _____
 EDT EDT N (nome) _____
 EDT Z (reca) Secola di Roma EDT A (autorità) Papa Paolo III Farnese
 MTC (materia e tecnica) Mistura
 MIS MIS U (unità) da // gr. MIS A (alt.) _____ MIS L (largh.) _____
 MIS P (profondità) _____ MIS D (diam.) 18 MIS N (largh.) _____
 MISS (spessore) _____ MIS O (peso) 0.52
 CDG CDG G (indicazione generica) Proprietà ente locale
 CDG S (indicazione specifica) Amministrazione provinciale di Campobasso
 CDG I (indirizzo) _____
 NVC NVCT (tipo provvedimento) _____ NVCD (data notifica) _____
 NVCE (estremi provvedimento) _____
 ALN ALNT (tipo evento) _____ ALND (data evento) _____
 ALNN (note) _____
 FTA FTAN (negativo) _____ FTAT (note) _____
 CMP CMP D (data compilazione) 1994 CMP N (compilatore) Torrielli N.
 FUR (funzionario responsabile) Catalano D.
 OSS (osservazioni) _____

Legenda: NCT (codice unico), PVC (localizzazione geografica di collocazione), LDC (collocazione specifica), INV (inventario di esec. o di soprintendenza), OGT (oggetto), QNT (quarta), SGT (segreto), DTZ (cronologia generica), DTS (cronologia specifica), AUT (autore), EDT (edizioni/stampatori), MIS (misura), CDG (condizione giuridica), NVC (provvedimenti di tutela), ALN (instaurati di titolarità-possesso-detenzione), FTA (fotografie allegati), CMP (compilazione).

Il campo va compilato con la lettera I in caso di scheda inventariale, con la lettera IV per le schede di inventazione dei dati inseriti al visuale. In presenza di schede di catalogazione o di precisazione già redatte, la lettera V dovrà essere seguita rispettivamente dalle lettere C o P.

Compilazione riservata alle opere di proprietà statale, con indicazione dell'entità desunta dall'inventario patrimoniale.

I campi devono essere considerati ripetibili.

Non la compilazione della scheda inventariale le voci possono essere considerate facoltative o l'informazione non sia desumibile dall'osservazione diretta dell'opera.

La compilazione è facoltativa. Il campo può essere utilizzato per brevi note aggiuntive di notizie storico-critiche e altre.

Alle schede di opere vincolate occorre allegare fotocopia dell'atto di vincolo e, ove disponibile, della scheda di catalogo. In presenza della scheda di catalogazione o di precisazione è obbligatorio che il numero di catalogo generale già assegnato sia riportato nel campo NCTN. Per le schede di opere vincolate la compilazione del campo autore è obbligatoria. One gli stadi correnti non concordino con l'attribuzione desumibile dall'atto di vincolo, andrà riportata nel campo autore l'attribuzione indicata nell'atto, e nel campo AAT il nome dell'autore desunto dagli stadi.