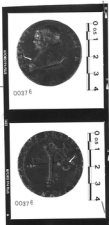




376

15

MINISTERO PER I BENI CULTURALI E AMBIENTALI
UFFICIO CENTRALE PER I BENI AMBIENTALI ARCHITETTONICI ARCHEOLOGICI
ARTISTICI E STORICI
ISTITUTO CENTRALE PER IL CATALOGO E LA DOCUMENTAZIONE



TSK (tipo scheda) H LIR (livello di ricerca) I

NCT NCTR (codice regione) 14 NCTN (n. cat. gen.) 6007930X

ESC (ente schedatore) S11

ECP (ente competente) S11

EPR (ente proponente) S11

PVC PVCP (provincia) CB PVCC (comune) Campobasso

PVCF (frazione) _____

PVCL (località) _____

LDC LDCT (tipologia) Palazzo

LDCN (denominazione) Palazzo Messarotta

LDCQ (qualificazione) _____

LDCC (complesso musei, appartamenti) _____

LDCM (denomin. raccolta museale) Museo Provinciale Sannitico

LDCS (specifiche e note) _____

INV INVN (numero) _____ INVND (data) _____ INVS (stima) _____

OGT OGTG (definizione) Medaglia

OGTV (identificazione) _____

QNT QNTN (numero) _____

SGT SGTI (identificazione) _____

SOTT (titolo) _____

DTZ DTZG (secolo) Sec. XV DTZS (frazione di secolo) _____

DTS DTSI (da _____) DTFS (a _____)

AUT AUTN (nome autore) _____

AUTR (ruolo autore) _____

ATB (ambito culturale) _____

AAT (altre attribuzioni) _____

EDT EDTN (nome) _____

EDTZ (seca) Zecca di Roma EDTA (storici) _____

MTC (matr. e tecnica) Bronzo

MIS MISU (unità) Mm. // gr. MISA (sk) _____ MISL (largh.) _____

MISP (profondità) _____ MISD (diam.) 39 MISN (largh.) _____

MISS (spessore) _____ MISG (peso) 20.40

CDG CDGG (indicazione generica) Proprietà ente locale

CDGS (indicazione specifica) Amministrazione provinciale di Campobasso

CDGI (edilizio) _____

NVC NVCT (tipo provvedimento) _____ NVCD (data notifica) _____

ALN ALNT (tipo evento) _____ ALND (data evento) _____

ALNN (note) _____

FTA FTAN (negativo) _____ FTAT (note) _____

CMP CMPD (data compilazione) 1994 CMPN (compilatore) Torrielli N.

FUR (funzionario responsabile) Catalano D.

OSS (osservazioni) _____

Legenda: NCT (codice univoco), PVC (localizzazione geografica di collocazione), LDC (localizzazione specifica), INV (inventario di museo e di soprintendenza), OGT (oggetto), QNT (quantità), SGT (oggetto), DTZ (cronologia generica), DTS (cronologia specifica), AUT (autore), EDT (editore/stampatore), MIS (misura), CDG (condizione giuridica), NVC (provvedimenti di tutela), ALN (elementi di tutela), P (possessione), FTA (fotografie allegati), CMP (compilazione).

Il campo va compilato con la lettera I in caso di scheda inventariale, con la lettera IV per le schede di inventariazione dei dati inseriti al vincolo. In presenza di schede di catalogazione e di generalizzazione gli redatti, la lettera V dovrà essere seguita rispettivamente dalle lettere C e P.

Compilazione riservata alle opere di proprietà statale, con indicazione dell'entità donata dall'inventario patrimoniale.

* I campi devono essere considerati ripetitivi.

Δ Nella compilazione della scheda inventariale il void possono essere considerate facoltative oche l'informazione non sia desumibile dall'osservazione diretta dell'opera.

○ La compilazione è facoltativa. Il campo può essere utilizzato per brevi note aggiuntive di notizie storico-critiche o altre.

Alle schede di opere vincolate occorre allegare fotocopia dell'atto di vincolo o, ove disponibile, della scheda di catalogo. In mancanza della scheda di catalogazione o di generalizzazione è obbligatorio che il numero di catalogo generale gli assegnato sia riportato nel campo NCTN. Per le schede di opere vincolate la compilazione del campo autore è obbligatoria. Per gli studi normati non concordati con l'attribuzione desumibile dall'atto di vincolo, andrà riportata nel campo autore l'attribuzione indicata nell'atto, e nel campo AAT il nome dell'autore desunto dagli studi.