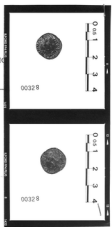




MINISTERO PER I BENI CULTURALI E AMBIENTALI
 UFFICIO CENTRALE PER I BENI AMBIENTALI ARCHITETTONICI ARCHEOLOGICI
 ARTISTICI E STORICI
 ISTITUTO CENTRALE PER IL CATALOGO E LA DOCUMENTAZIONE



NCT TSK (tipo scheda) H LIR (livello di ricerca) I
 NCTR (codice regione) 14 NCTN (n. cat. gen.) 0079306
 ESC (este schedatore) S11
 ECP (este competente) S11
 EPR (este proponente) S11
 PVC PVCP (provincia) CB PVCC (comune) Campobasso
 PVCF (frazione) _____
 PVCL (località) _____
 LDC LDCT (tipologia) Palazzo
 LDCN (denominazione) Palazzo Massarotta
 LDCQ (qualificazione) _____
 LDCC (complesso monum. appartenenza) _____
 LDCM (denomin. raccolta museale) Museo Provinciale Sanctio
 LDSC (specifiche e note) _____
 INV INVN (numero) _____ INVD (data) _____ INVS (strina) _____
 OGT OGTD (definizione) 1 piccolo
 OGTV (identificazione) _____
 QNT QNTN (numero) _____
 SGT SGTI (identificazione) _____
 SGT (titolo) _____
 DTZ DTZG (secolo) Sec. XV DTZS (frangere di secolo) _____
 DTS DTSD (da _____) 1494 DTSA (a _____) 1492
 AUT AUTN (nome autore) _____
 AUTR (ruolo autore) _____
 ATB (ambito culturale) _____
 AAT (altre attribuzioni) _____
 EDT EDTN (nome) _____
 EDTZ (seca) Secca di Roma EDTA (autore) Papa Innocenzo VIII Gibo
 MTC (materia e tecnica) Rame
 MIS MISU (unità) mm. // gr. MISA (alt.) _____ MISL (largh.) _____
 MISP (profondità) _____ MISD (diam.) 15 MISN (largh.) _____
 MISS (spessore) _____ MISG (peso) 0.63
 CDG CDGG (indicazione generica) Proprietà ante locale
 CDGS (indicazione specifica) Amministrazione provinciale di Campobasso
 CDGI (indirizzo) _____
 NVC NVCT (tipo provvedimento) _____ NVCD (data notifica) _____
 NVCE (estremi provvedimento) _____ NVCD (data notifica) _____
 ALN ALNT (tipo evento) _____ ALND (data evento) _____
 ALNN (note) _____
 FTA FTAN (negativo) _____ FTAT (note) _____
 CMP CMPD (data compilazione) 1994 CMPN (compilatori) Torrioli N.
 FUR (funzionario responsabile) Catalano D.
 OSS (osservazioni) _____

Legenda: NCT (codice anverso), PVC (localizzazione geografica di collocazione), LDC (collocazione specifica), INV (inventario di museo o di soprintendenza), OGT (oggetto), QNT (quantità), SGT (segno), DTZ (cronologia generica), DTS (cronologia specifica), AUT (autore), EDT (editori/stampatori), MIS (misura), CDG (condizione giuridica), NVC (provvedimenti di tutela), ALN (strumenti di titolarità/possesso-detenzione), FTA (fotografie allegate), CMP (compilazione).

Il campo va compilato con la lettera I in caso di scheda inventariale, con la lettera IV per le schede di inventariazione dei dati inerenti al vincolo. In presenza di schede di catalogazione o di precatalogazione gli relativi, la lettera V dovrà essere seguita rispettivamente dalle lettere C o P.

Compilazione riservata alle opere di proprietà statale, con indicazione dell'ente detentore dall'inventario patrimoniale.

I campi devono essere considerati ripetitivi.

Nella compilazione della scheda inventariale le voci possono essere considerate facoltative ove l'informazione non sia desumibile dall'osservazione diretta dell'opera.

La compilazione è facoltativa. Il campo può essere utilizzato per brevi note aggiuntive di notizie storico-etiche o altre.

Alle schede di opere vincolate occorre allegare fotocopia dell'atto di vincolo e, ove disponibile, della scheda di catalogo. In presenza della scheda di catalogazione o di precatalogazione è obbligatoria che il numero di catalogo generale già assegnato sia riportato nel campo NCTN. Per le schede di opere vincolate la compilazione del campo autore è obbligatoria. Ove gli studi correnti non concordino con l'attribuzione desumibile dall'atto di vincolo, andrà riportata nel campo autore l'attribuzione indicata nell'atto, e nel campo AAT il nome dell'autore desunto dagli studi.