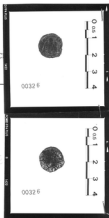




326

10

MINISTERO PER I BENI CULTURALI E AMBIENTALI
UFFICIO CENTRALE PER I BENI AMBIENTALI ARCHITETTONICI ARCHEOLOGICI
ARTISTICI E STORICI
ISTITUTO CENTRALE PER IL CATALOGO E LA DOCUMENTAZIONE



NCT TSK (tipo scheda) N ° LIR (livello di ricerca) I
 NCTR (codice regione) 14 NCTN (n. cat. gen.) 000-19303
 ESC (ente schedatore) S11
 ECP (ente competente) S11
 EPR (ente proponente) S11

PVC PVCP (provincia) CB PVCC (comune) Campobasso
 PVCF (frazione) _____
 PVCL (località) _____

LDC LDCT (tipologia) Palazzo
 LDCN (denominazione) Palazzo Messarotta
 LDCQ (qualificazione) _____
 LDCC (complesso musei, appartenenza) _____
 LDCM (denominazione, raccolta museale) Museo Provinciale Sennitico
 LDSC (specifiche e note) _____

INV INVN (numero) _____ INVD (data) _____ □ INVS (titolo) _____

OGT OGTD (definizione) Non id.
 OGTV (identificazione) _____

QNT QNTN (numero) _____

SGT SGTI (identificazione) _____

SGTT (titolo) _____

DTZ DTZG (secolo) Sec. XV DTZS (frazione di secolo) _____

DTS DTSI (da _____) 1464 DTSF (a _____) 1471

AUT AUTN (nome autore) _____
 AUTR (ruolo autore) _____
 ATB (ambito culturale) _____
 AAT (altre attribuzioni) _____

EDT EDTN (nome) _____

EDTZ (reca) Zecce di Roma EDTA (autorità) Papa Paolo II Berbo

MTC (materia e tecnica) Misure

MIS MISU (unità) Ma. // gr. MISA (alt.) _____ MISL (largh.) _____
 MISP (profondità) _____ MISD (diam.) 15 MISN (largh.) _____
 MISS (spessore) _____ MISG (peso) 0,68

CDG CDGG (indicazione generica) Proprietà ente locale
 CDGS (indicazione specifica) Amministrazione provinciale di Campobasso
 CDGI (indirizzo) _____

NVC NVCT (tipo provvedimento) _____ NVCD (data notifica) _____
 NVCE (estremi provvedimento) _____

ALN ALNT (tipo evento) _____ ALND (data evento) _____
 ALNN (note) _____

FTA FTAN (negativo) _____ FTAT (note) _____

CMP CMPD (data compilazione) 1994 CMPT (compilatore) Torriani N.

FUR (funzionario responsabile) Catalano D.
 OSS (osservazioni) _____

Legenda: NCT (codice avviso), PVC (localizzazione geografica di collocazione), LDC (collocazione specifica), INV (inventario di museo o di soprintendenza), OGT (oggetto), QNT (quantità), SGT (segreto), DTZ (cronologia generica), DTS (cronologia specifica), AUT (autore), EDT (edifici/stampatori), MIS (misura), CDG (condizione giuridica), NVC (provvedimenti di tutela), ALN (musei di rilevanza possono essere), FTA (fotografie sfregate), CMP (compilazione).

Il campo va compilato con la lettera I in caso di scheda inventariale, con la lettera IV per le schede di inventariazione dei dati inerenti al vincolo. In presenza di schede di catalogazione e di prototipologia gli redatti, la lettera V deve essere seguita rispettivamente dalle lettere C o P.

Compilazione riservata alle opere di proprietà statale, con indicazione dell'entità dovuta dall'inventario patrimoniale.

I campi devono essere considerati ripetitivi.

Nella compilazione della scheda inventariale le voci possono essere considerate facoltative o l'informazione non sia desumibile dall'osservazione diretta dell'opera.

La compilazione è facoltativa. Il campo può essere utilizzato per brevi note aggiuntive di notizie storico-critiche o altre.

Alle schede di opere vincolate occorre allegare fotocopia dell'atto di vincolo e, ove disponibile, della scheda di catalogo. In presenza della scheda di catalogazione o di prototipologia è obbligatorio che il numero di catalogo generale già assegnato sia riportato nel campo NCTN. Per le schede di opere vincolate la compilazione del campo autore è obbligatoria. Ove gli studi correnti non concordino con l'attribuzione desumibile dall'atto di vincolo, andrà riportata nel campo autore l'attribuzione indicata nell'atto, e nel campo AAT il nome dell'autore desunto dagli studi.