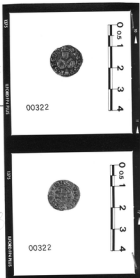




322

MINISTERO PER I BENI CULTURALI E AMBIENTALI
UFFICIO CENTRALE PER I BENI AMBIENTALI ARCHITETTONICI ARCHEOLOGICI
ARTISTICI E STORICI
ISTITUTO CENTRALE PER IL CATALOGO E LA DOCUMENTAZIONE



NCT TSK (tipo scheda) N LIR (livello di ricerca) I

NCT NCTR (codice regione) 14 NCTN (n. cat. gen.) 00419277

ESC (ente schedatore) S11

ECP (ente competente) S11

EPR (ente proponente) S11

PVC PVCP (provincia) CB PVCC (comune) Campobasso

PVCF (frazione) _____

PVCL (località) _____

LDC LDCT (tipologia) Palazzo

LDCN (denominazione) Palazzo Mazzarotta

LDCQ (qualificazione) _____

LDDC (complesso monum. appartenenza) _____

LDCM (denomin. raccolta museale) Museo Provinciale Sannitico

LDCS (specifiche e note) _____

* INV INVN (numero) _____ INVND (data) _____ INVNS (stima) _____

OGT OGTD (definizione) 1 bolognino romano

OGTV (identificazione) _____

QNT QNTN (numero) _____

SGT SGTI (identificazione) _____

SGTT (titolo) _____

Δ* DTZ DTZG (secolo) Sec. XV DTZS (frazione di secolo) _____

Δ* DTS DTSI (da _____) 1458 DTSF (a _____) 1464

Δ* AUT AUTN (nome autore) _____

AUTR (ruolo autore) _____

ATB (ambito culturale) _____

AAT (altre attribuzioni) _____

Δ* EDT EDTN (nome) _____

EDTZ (zecca) Zecca di Roma EDTA (autorità) Papa Pio II Piccolomini

* MTC (materia e tecnica) Argento

MIS MISU (unità) mm. // gr. MISA (alt.) _____ MISL (largh.) _____

MISP (profondità) _____ MISD (diam.) 15 MISN (lungh.) _____

MISS (spessore) _____ MISG (peso) 0,50

CDG CDGG (indicazione generica) Proprietà ente locale

CDGS (indicazione specifica) Amministrazione provinciale di Campobasso

CDGI (indirizzo) _____

* NVC NVCT (tipo provvedimento) _____

NVCE (estremi provvedimento) _____ NVCD (data notifica) _____

* ALN ALNT (tipo evento) _____ ALND (data evento) _____

ALNN (note) _____

* FTA FTAN (negativo) _____ FTAT (note) _____

* CMP CMPD (data compilazione) 1994 CMPN (compilatore) Torrioli N.

* FUR (funzionario responsabile) Catalano D.

○ OSS (osservazioni) _____

Legenda: NCT (codice univoco), PVC (localizzazione geografica di collocazione), LDC (collocazione specifica), INV (inventario di museo o di soprintendenza), OGT (oggetto), QNT (quantità), SGT (soggetto), DTZ (cronologia generica), DTS (cronologia specifica), AUT (autore), EDT (editori/stampatori), MIS (misura), CDG (condizione giuridica), NVC (provvedimenti di tutela), ALN (mutamenti di titolarità/possesso/detenzione), FTA (fotografie allegate), CMP (compilazione).

○ Il campo va compilato con la lettera I in caso di scheda inventariale, con la lettera I/V per le schede di inventariazione dei dati inerenti al vincolo. In presenza di schede di catalogazione o di precatalogazione già redatte, la lettera V dovrà essere seguita rispettivamente dalle lettere C o P.

□ Compilazione riservata alle opere di proprietà statale, con indicazione dell'entità desunta dall'inventario patrimoniale.

□ I campi devono essere considerati ripetitivi.

△ Nella compilazione della scheda inventariale le voci possono essere considerate facoltative ove l'informazione non sia desumibile dall'osservazione diretta dell'opera.

○ La compilazione è facoltativa. Il campo può essere utilizzato per brevi note aggiuntive di notizie storico-critiche o altro.

Alle schede di opere vincolate occorre allegare fotocopia dell'atto di vincolo e, ove disponibile, della scheda di catalogo. In presenza della scheda di catalogazione o di precatalogazione è obbligatorio che il numero di catalogo generale già assegnato sia riportato nel campo NCTN. Per le schede di opere vincolate la compilazione del campo autore è obbligatoria. Ove gli studi correnti non concordino con l'attribuzione desumibile dall'atto di vincolo, andrà riportata nel campo autore l'attribuzione indicata nell'atto, e nel campo AAT il nome dell'autore desunto dagli studi.