

MINISTERO PER I BENI E LE ATTIVITA' CULTURALI
Istituto Centrale per il Catalogo e la Documentazione

Tipo scheda/ livello:

OA-P

Codice univoco:

14/00022096

Ente Schedatore:

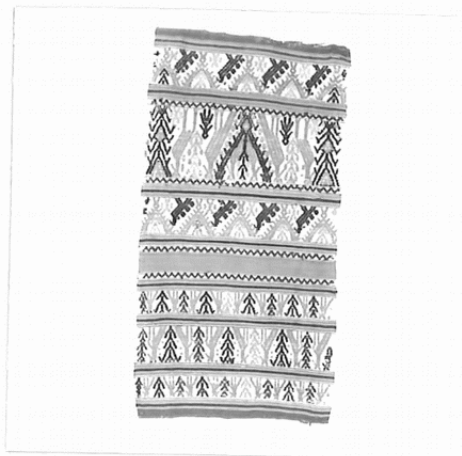
SBAAAAS CB

Ente Competente:

SBAAAAS CB

Ente Proponente:

SBAAAAS CB



----- LOCALIZZAZIONE
LOC. GEOGR-AMMINISTRATIVA
COLLOCAZIONE SPECIFICA

Provincia: CB, Comune: Campobasso
deposito - immobile Via Chiarizia 16
Complesso monumentale di appartenenza: palazzo Mazzarotta
Denominazione raccolta: collezione Eliseo

----- UBICAZIONE
ORIGINARIA/ SCONOSCIUTA
INVENTARIO

SC
N *, 1996, SBAAAAS CB

----- ALTRE LOCALIZZAZIONI
TIPO DI LOCALIZZAZIONE
LOC. GEOGR-AMMINISTRATIVA
COLLOCAZIONE SPECIFICA

provenienza
Provincia: CB - Comune: Campobasso
abitazione Giuseppe Eliseo - privata

----- OGGETTO

tessuto figurato

----- CRONOLOGIA
GENERICA
SPECIFICA

sec. XX
1900 post - 1949
Motivazione cronologia: analisi stilistica

----- DEFINIZIONE CULTURALE
AMBITO CULTURALE

manifattura sarda
Motivazione dell' attribuzione: analisi stilistica

----- DATI TECNICI
MATERIA E TECNICA
MISURE

cotone ricamato
Larghezza: 50 - Lunghezza: 58

----- CONSERVAZIONE
STATO DI CONSERVAZIONE

discreto

--- CONDIZ. GIURIDICA/VINCOLI
CONDIZIONE GIURIDICA

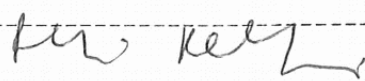
proprietà Ente ^{locale} ecclesiastico, Amministrazione provinciale di
Campobasso

--- FONTI/DOC. DI RIFERIMENTO
FOTOGRAFIE

fotografie allegate (fotografia b.n.); Negativo: SBAAAAS CB
203680, CCLXIV - 4 - 3

----- COMPILAZIONE

FUNZIONARIO RESPONSABILE
TRASCRIZIONE MEMORIZZ.NE

1998, (Pellegrineschi P.) Firma: 
Catalano D. Firma:
2000, Pellegrineschi P.

VISTO DEL SOPRINTENDENTE

Io sottoscritto mi obbligo alla conservazione dell' oggetto descritto nel presente foglio secondo le norme della legge 1 Giugno 1939, n. 1089 e Regolamento approvato con R.Decreto n.363 del 30 Gennaio 1913.

data

FIRMA

RISCONTRI DA ISPEZIONE

data	FIRMA	FIRMA FUNZIONARIO
data	FIRMA	FIRMA FUNZIONARIO
data	FIRMA	FIRMA FUNZIONARIO