

Tipo scheda/ livello:

OA-C

Codice univoco:

14/00021873

Ente Schedatore:

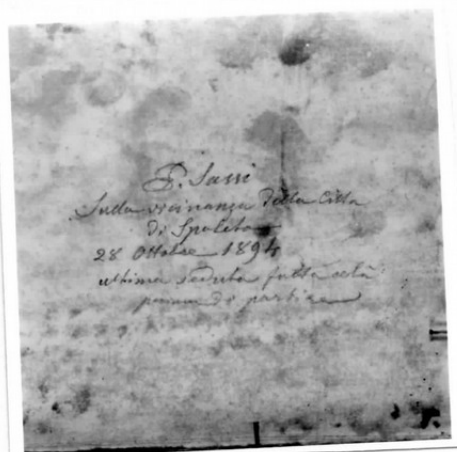
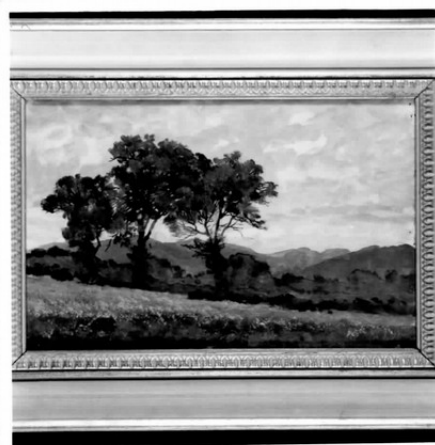
SBAAAAAS CB

Ente Competente:

SBAAAAAS CB

Ente Proponente:

SBAAAAAS CB



LOCALIZZAZIONE  
LOC. GEOGR-AMMINISTRATIVA  
COLLOCAZIONE SPECIFICA

Provincia: CB, Comune: Campobasso  
palazzo - Palazzo Mazzarotta  
via Chiarizia, 16  
Denominazione raccolta: Collezione Eliseo, deposito

UBICAZIONE  
INVENTARIO

199, 1996, €1.000.000/ 3.000.000

ALTRE LOCALIZZAZIONI  
TIPO DI LOCALIZZAZIONE  
LOC. GEOGR-AMMINISTRATIVA  
COLLOCAZIONE SPECIFICA

provenienza  
Provincia: CB - Comune: Campobasso  
abitazione - privata abitazione Eliseo Giuseppe

OGGETTO

dipinto  
paesaggio di campagna (Sulla vicinanza della città di Spoleto)

CRONOLOGIA  
GENERICA  
SPECIFICA

sec. XIX  
1894 - 1894  
Motivazione cronologia: data

DEFINIZIONE CULTURALE  
AUTORE

Sassi Pietro, (Alessandra 1834/ Roma 1905), esecutore  
Motivazione dell' attribuzione: firma

DATI TECNICI  
MATERIA E TECNICA  
MISURE

olio su cartone  
Altezza: 25 - Larghezza: 39

CONSERVAZIONE  
STATO DI CONSERVAZIONE

discreto

DATI ANALITICI  
ISCRIZIONI

documentaria, a pennello - corsivo; Posizione: in basso a destra

ISCRIZIONI

P. Sassi  
documentaria, a pennello - corsivo; Posizione: sul retro  
P. Sassi/ Sulla vicinanza della città/ di Spoleto/ 28 ottobre  
1894/ ultima veduta fatta colà/ prima di partire  
L'opera appartiene al periodo romano in cui l'artista  
(Alessandria, 24.11.1834/ Roma, 30.12.1905), si dedicò  
soprattutto ai paesaggi della campagna laziale. Paesaggio  
romantico ma con attento studio dal vero. Stile vicino a Didey  
e Calame ma soprattutto al parigino Humbert. L'area di  
diffusione dell'artista è il Piemonte, la Toscana e Roma.  
Alcune sue opere si trovano alla Galleria Nazionale d'Arte  
Moderna. ( Quotazione sul mercato 1.000.000-3.000.000 per i  
paesaggi).

NOTIZIE STORICO-CRITICHE

CONDIZ. GIURIDICA/VINCOLI  
 ACQUISIZIONE  
 CONDIZIONE GIURIDICA  
 FONTE/DOC. DI RIFERIMENTO  
 FOTOGRAFIE  
 FOTOGRAFIE  
 BIBLIOGRAFIA  
 BIBLIOGRAFIA  
 BIBLIOGRAFIA  
 ANNOTAZIONI  
 COMPILAZIONE  
 FUNZIONARIO RESPONSABILE

acquisto, 1996  
 proprietà Ente locale, Provincia di Campobasso  
 fotografie allegate (fotografia b.n.); Negativo: SBAAAAA CB  
 202990  
 fotografie allegate (fotografia b.n.); Negativo: SBAAAAA CB  
 202991, particolare iscrizione sul retro  
 bibliografia di confronto: (Catalogo dell'arte italiana  
 dell'800), 1989, p. 402  
 bibliografia di confronto: Sopiti G. (Bassi P. Pittore)  
 bibliografia di confronto: Dragone, 1947  
 collocazione negativi foto: CCLXII-3-3, CCLXXII-3-4;  
 1998, (Biondi A.) Firma:  
 Catalano D. Firma:

VISTO DEL SOPRINTENDENTE

Io sottoscritto mi obbligo alla conservazione dell' oggetto descritto nel presente foglio secondo le  
 norme della legge 1 Giugno 1939, n. 1089 e Regolamento approvato con R.Decreto n.363 del 30 Gennaio  
 1913.

data

FIRMA

## RISCONTRI DA ISPEZIONE

data	FIRMA	FIRMA FUNZIONARIO
data	FIRMA	FIRMA FUNZIONARIO
data	FIRMA	FIRMA FUNZIONARIO