

Tipo scheda/ livello:

OA-C

Codice univoco:

14/00021868

Ente Schedatore:

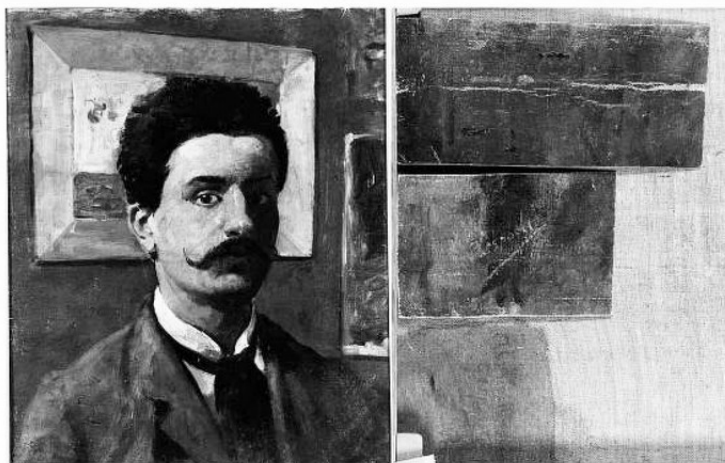
SBAAAAS CB

Ente Competente:

SBAAAAS CB

Ente Proponente:

SBAAAAS CB



----- LOCALIZZAZIONE
LOC. GEOGR-AMMINISTRATIVA
COLLOCAZIONE SPECIFICA

Provincia: CB, Comune: Campobasso
palazzo - Palazzo Mazzarotta
via Chiarizia, 16
Denominazione raccolta: Collezione Eliseo, deposito

----- UBICAZIONE
INVENTARIO
----- ALTRE LOCALIZZAZIONI
TIPO DI LOCALIZZAZIONE
LOC. GEOGR-AMMINISTRATIVA
COLLOCAZIONE SPECIFICA

196, 1996, €1.800.000/ 2.000.000

provenienza
Provincia: CB - Comune: Campobasso
abitazione - privata abitazione Eliseo Giuseppe

----- OGGETTO
SOGGETTO
----- CRONOLOGIA
GENERICA
SPECIFICA

dipinto
figura maschile con quadro alle spalle (Autoritratto)

sec. XIX, fine
1875 - 1899
Motivazione cronologia: analisi stilistica
Motivazione cronologia: bibliografia

----- DEFINIZIONE CULTURALE
AUTORE

Esposito Gaetano, (Salerno 1858/ Sala Consilina 1911)
Motivazione dell' attribuzione: firma

----- DATI TECNICI
MATERIA E TECNICA
MISURE

olio su tela
Altezza: 53.5 - Larghezza: 44

----- CONSERVAZIONE
STATO DI CONSERVAZIONE
----- DATI ANALITICI

discreto (tagliato nella parte bassa; ridipintura)

ISCRIZIONI

Indicazioni sull' oggetto: Il quadro è stato intelaiato nuovamente ed è stato tagliato, sul retro. Incastrati, nella cornice, presenta tre pezzi della parte bassa.

ISCRIZIONI

documentaria, a pennello - corsivo; Posizione: sul retro
Esposito
documentaria, a penna - corsivo; Posizione: sul retro
proprietà Eliseo

NOTIZIE STORICO-CRITICHE

L'autoritratto appartiene al periodo di formazione dell'artista che frequentò a partire dal 1875 l'Accademia di Belle Arti di Napoli e fu allievo di G. D'Agostino. La sua pittura è fortemente permeata di un senso di rigurosità materica, con temi di acuta indagine verista, non estranea da una certa analisi entrospettiva. Eseguì anche le decorazioni del Caffè Esposito e del Palazzo della Borsa di Napoli. Artista che appartiene alla grande tradizione napoletana

dell'800, scuola pittorica che ebbe interpreti anche molto capaci. A nostro giudizio anche un'altra opera della Collezione Eliseo, appartiene allo stesso artista.

CONDIZ. GIURIDICA/VINCOLI
ACQUISIZIONE
CONDIZIONE GIURIDICA
FONTI/DOC. DI RIFERIMENTO
FOTOGRAFIE
FOTOGRAFIE
BIBLIOGRAFIA
BIBLIOGRAFIA
BIBLIOGRAFIA
ANNOTAZIONI
COMPILAZIONE
FUNZIONARIO RESPONSABILE

acquisto, 1996

proprietà Ente locale, Provincia di Campobasso

fotografie allegate (fotografia b.n.); Negativo: SBAAAAS CB
202984

fotografie allegate (fotografia b.n.); Negativo: SBAAAAS CB
202985

bibliografia di confronto: (Catalogo dell'arte italiana
dell'800), n. 15, pp. 235-236

bibliografia di confronto: Di Giacomo S. (G. Esposito), 1919

bibliografia di confronto: Schettini S. (G. Esposito), 1941

collocazione negativi foto: CCLXII-2-9; CCLXII-2-10

1998, (Biondi A.) Firma:

Catalano D. Firma:

VISTO DEL SOPRINTENDENTE

Io sottoscritto mi obbligo alla conservazione dell' oggetto descritto nel presente foglio secondo le norme della legge 1 Giugno 1939, n. 1089 e Regolamento approvato con R.Decreto n.363 del 30 Gennaio 1913.

data

FIRMA

RISCONTRI DA ISPEZIONE

data

FIRMA

FIRMA FUNZIONARIO

data

FIRMA

FIRMA FUNZIONARIO

data

FIRMA

FIRMA FUNZIONARIO