

MINISTERO PER I BENI E LE ATTIVITA' CULTURALI
Istituto Centrale per il Catalogo e la Documentazione

Tipo scheda/ livello:

OA-C

Codice univoco:

14/00022115

Ente Schedatore:

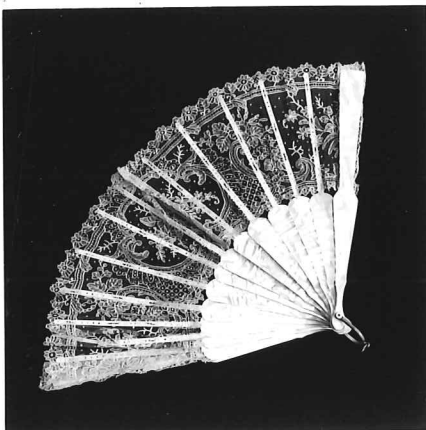
SBAAAAAS CB

Ente Competente:

SBAAAAAS CB

Ente Proponente:

SBAAAAAS CB



----- LOCALIZZAZIONE
LOC. GEOGR-AMMINISTRATIVA
COLLOCAZIONE SPECIFICA

Provincia: CB, Comune: Campobasso
palazzo - Palazzo Mazzarotta
via Chiarizia, 16
Denominazione raccolta: Collezione Eliseo, deposito

34, 1996

----- UBICAZIONE
INVENTARIO
----- ALTRE LOCALIZZAZIONI
TIPO DI LOCALIZZAZIONE
LOC. GEOGR-AMMINISTRATIVA
COLLOCAZIONE SPECIFICA
OGGETTO

provenienza
Provincia: CB - Comune: Campobasso
abitazione - privata abitazione Eliseo Giuseppe

ventaglio, pieghevole

----- CRONOLOGIA
GENERICA
SPECIFICA

sec. XIX, fine
1880 - 1890
Motivazione cronologia: analisi stilistica

----- DEFINIZIONE CULTURALE
AMBITO CULTURALE

manifattura francese
Motivazione dell' attribuzione: analisi stilistica
manifattura belga

----- ALTRE ATTRIBUZIONI
DATI TECNICI
MATERIA E TECNICA
MATERIA E TECNICA
MISURE

filo di cotone bianco, merletto meccanico
madreperla iridescente, a incisione e intaglio
Diametro: 50

----- CONSERVAZIONE
STATO DI CONSERVAZIONE

cattivo (estremamente fragile con numerose lesioni della
montatura)

----- DATI ANALITICI

Indicazioni sull' oggetto: La pagina a merletto è eseguita a
macchina secondo l'imitazione del pizzo "Chantilly". Presenta
le stecche con una incisione di scene di amorini. Occhiello in
ottone, con bottoncino in madreperla.

NOTIZIE STORICO-CRITICHE

Accanto allo struzzo, il ventaglio in pizzo o merletto era
quello più usato e di moda alla fine del secolo XIX ed
all'inizio del XX. Questi tipi di merletti fatti a macchina
nelle fabbriche specifiche di Gran Bretagna e Belgio, erano
molto apprezzati e ricercati. Oggetto di gusto raffinato,
molto elegante nella composizione.

----- CONDIZ. GIURIDICA/VINCOLI
ACQUISIZIONE
CONDIZIONE GIURIDICA
----- FONTI/DOC. DI RIFERIMENTO

acquisto, 1996
proprietà Ente locale, Provincia di Campobasso

FOTOGRAFIE	fotografie allegate (fotografia b.n.); Negativo: SBAAAAS CB 203702
BIBLIOGRAFIA	bibliografia di confronto: Filippini Sacchetto A. (Diamoci delle arie), 1994, pp. 81-86
BIBLIOGRAFIA	bibliografia di confronto: Filippini Sacchetto A./ Testoni Sassi L., 1989, pp. 114-116, fig. 111
----- ANNOTAZIONI	-----
----- COMPILAZIONE	collocazione negativo foto: CCLXIV-6-1
FUNZIONARIO RESPONSABILE	1998, (Biondi A.) Firma: Catalano D. Firma:

VISTO DEL SOPRINTENDENTE

Io sottoscritto mi obbligo alla conservazione dell' oggetto descritto nel presente foglio secondo le norme della legge 1 Giugno 1939, n. 1089 e Regolamento approvato con R.Decreto n.363 del 30 Gennaio 1913.

data

FIRMA

RISCONTRI DA ISPEZIONE

data	FIRMA	FIRMA FUNZIONARIO
data	FIRMA	FIRMA FUNZIONARIO
data	FIRMA	FIRMA FUNZIONARIO