

MINISTERO PER I BENI E LE ATTIVITA' CULTURALI
Istituto Centrale per il Catalogo e la Documentazione

Tipo scheda/ livello:

OA-C

Codice univoco:

14/00021975

Ente Schedatore:

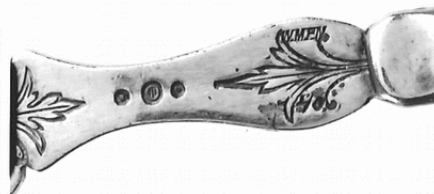
SBAAAAS CB

Ente Competente:

SBAAAAS CB

Ente Proponente:

SBAAAAS CB



----- LOCALIZZAZIONE
LOC. GEOGR-AMMINISTRATIVA
COLLOCAZIONE SPECIFICA

Provincia: CB, Comune: Campobasso
palazzo - Palazzo Mazzarotta
via Chiarizia, 16
Denominazione raccolta: Collezione Eliseo, deposito

----- UBICAZIONE
INVENTARIO
----- ALTRE LOCALIZZAZIONI
TIPO DI LOCALIZZAZIONE
LOC. GEOGR-AMMINISTRATIVA
COLLOCAZIONE SPECIFICA

30H, 1996
provenienza
Provincia: CB - Comune: Campobasso
abitazione - privata abitazione Eliseo Giuseppe

----- OGGETTO

forchetta

----- CRONOLOGIA
GENERICA
SPECIFICA

sec. XIX, seconda metà
1850 - 1899
Motivazione cronologia: analisi stilistica

----- DEFINIZIONE CULTURALE
AMBITO CULTURALE

manifattura inglese
Motivazione dell' attribuzione: analisi stilistica
Motivazione dell' attribuzione: punzone

----- DATI TECNICI
MATERIA E TECNICA
MISURE

argento cesellato
Larghezza: 18

----- CONSERVAZIONE
STATO DI CONSERVAZIONE

buono

----- DATI ANALITICI
STEMMI, EMBLEMI, MARCHI

punzone, gentilizio, baronale (?); n.1; sul manico
Lettere M e K intrecciate sormontate da corona
punzone, civile, argentiere (?); n.1; sul manico, retro al
centro
W. MEN

STEMMI, EMBLEMI, MARCHI

NOTIZIE STORICO-CRITICHE

Oggetto di uso comune nei servizi da tavola, benchè di
discreta fattura. Presenta al di là del marchio una chiara
impostazione di stile e di gusto tipicamente inglesi, che
potrebbe far propendere anche per una datazione anteriore
(sec. XIX metà).

----- CONDIZ. GIURIDICA/VINCOLI
ACQUISIZIONE
CONDIZIONE GIURIDICA
----- FONTI/DOC. DI RIFERIMENTO
FOTOGRAFIE

acquisto, 1996
proprietà Ente locale, Provincia di Campobasso
fotografie allegate (fotografia b.n.); Negativo: SBAAAAS CB
203527

FOTOGRAFIE

fotografie allegate (fotografia b.n.); Negativo: SBAAAAS CB
203528

----- ANNOTAZIONI

collocazione negativi foto: CCLXII-16-6, CCLXII-16-7

----- COMPILAZIONE

1998, (Biondi A.) Firma:

FUNZIONARIO RESPONSABILE

Catalano D. Firma:

VISTO DEL SOPRINTENDENTE

Io sottoscritto mi obbligo alla conservazione dell' oggetto descritto nel presente foglio secondo le norme della legge 1 Giugno 1939, n. 1089 e Regolamento approvato con R.Decreto n.363 del 30 Gennaio 1913.

data

FIRMA

RISCONTRI DA ISPEZIONE

data

FIRMA

FIRMA FUNZIONARIO

data

FIRMA

FIRMA FUNZIONARIO

data

FIRMA

FIRMA FUNZIONARIO