

MINISTERO PER I BENI E LE ATTIVITA' CULTURALI
Istituto Centrale per il Catalogo e la Documentazione

Tipo scheda/ livello:

OA-C

Codice univoco:

14/00021970

Ente Schedatore:

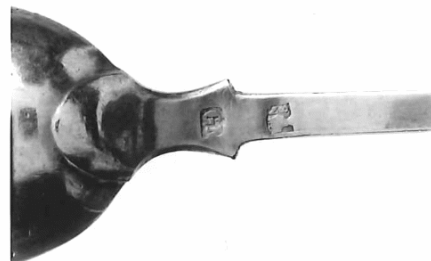
SBAAAAS CB

Ente Competente:

SBAAAAS CB

Ente Proponente:

SBAAAAS CB



LOCALIZZAZIONE
LOC. GEOGR-AMMINISTRATIVA
COLLOCAZIONE SPECIFICA

Provincia: CB, Comune: Campobasso
palazzo - Palazzo Mazzarotta
via Chiarizia, 16
Denominazione raccolta: Collezione Eliseo, deposito

UBICAZIONE
INVENTARIO

30H2, 1996

ALTRE LOCALIZZAZIONI
TIPO DI LOCALIZZAZIONE
LOC. GEOGR-AMMINISTRATIVA
COLLOCAZIONE SPECIFICA

provenienza
Provincia: CB - Comune: Campobasso
abitazione - privata abitazione Eliseo Giuseppe

OGGETTO

cucchiaio

CRONOLOGIA
GENERICA
SPECIFICA

sec. XIX
1832 - 1872
Motivazione cronologia: punzone

DEFINIZIONE CULTURALE
AUTORE

argentiere G. N. (?)
Motivazione dell' attribuzione: punzone

DATI TECNICI
MATERIA E TECNICA
MISURE

argento sbalzato
Larghezza: 13.5

CONSERVAZIONE
STATO DI CONSERVAZIONE

discreto

DATI ANALITICI
STEMMI, EMBLEMI, MARCHI

punzone, civile, Regno di Napoli; n.1; retro del manico partenope con lettera N e numero 8 sovrapposti
punzone, civile, bollo dell'argentiere; n.1; retro del manico lettera G. e N. (?)

STEMMI, EMBLEMI, MARCHI

NOTIZIE STORICO-CRITICHE

Oggetto di uso comune, molto diffuso in Italia ed all'estero. Tipica la decorazione a conchiglia presente nella parte bassa del manico. La presenza del bollo di Stato permette una datazione certa del pezzo. L'attribuzione all'argentiere G.N. è fatta attraverso il bollo attribuibile a due diverse personalità, entrambe attive nel secolo XIX e censite in Catello (p. 164).

CONDIZ. GIURIDICA/VINCOLI
ACQUISIZIONE
CONDIZIONE GIURIDICA
FONTI/DOC. DI RIFERIMENTO
FOTOGRAFIE

acquisto, 1996
proprietà Ente locale, Provincia di Campobasso

fotografie allegare (fotografia b.n.); Negativo: SBAAAAS CB
203518

FOTOGRAFIE	fotografie allegate (fotografia b.n.); Negativo: SBAAAAS CB 203519
BIBLIOGRAFIA	bibliografia di confronto: Catello C./ Catello E., 1973, p.164
----- ANNOTAZIONI	----- collocazione negativi foto: CCLXII-15-9, CCLXII-15-10; -----
----- COMPILAZIONE	----- 1998, (Biondi A.) Firma: Catalano D. Firma:
FUNZIONARIO RESPONSABILE	

VISTO DEL SOPRINTENDENTE

Io sottoscritto mi obbligo alla conservazione dell' oggetto descritto nel presente foglio secondo le norme della legge 1 Giugno 1939, n. 1089 e Regolamento approvato con R.Decreto n.363 del 30 Gennaio 1913.

data

FIRMA

RISCONTRI DA ISPEZIONE

data	FIRMA	FIRMA FUNZIONARIO
data	FIRMA	FIRMA FUNZIONARIO
data	FIRMA	FIRMA FUNZIONARIO