

MINISTERO PER I BENI E LE ATTIVITA' CULTURALI
Istituto Centrale per il Catalogo e la Documentazione

Tipo scheda/ livello:

OA-C

Codice univoco:

14/00021966

Ente Schedatore:

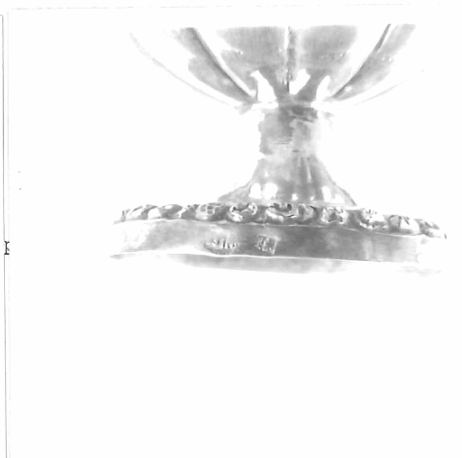
SBAAAAS CB

Ente Competente:

SBAAAAS CB

Ente Proponente:

SBAAAAS CB



----- LOCALIZZAZIONE
LOC. GEOGR-AMMINISTRATIVA
COLLOCAZIONE SPECIFICA

Provincia: CB, Comune: Campobasso
deposito - immobile Via Chiarizia 16
Complesso monumentale di appartenenza: palazzo Mazzarotta
Denominazione raccolta: collezione Eliseo

----- UBICAZIONE
ORIGINARIA/ SCONOSCIUTA
INVENTARIO

SC
30, 1996, SBAAAAS CB

----- ALTRE LOCALIZZAZIONI
TIPO DI LOCALIZZAZIONE
LOC. GEOGR-AMMINISTRATIVA
COLLOCAZIONE SPECIFICA

provenienza
Provincia: CB - Comune: Campobasso
abitazione Giuseppe Eliseo - privata

----- OGGETTO

saliera con cucchiaino, serie
2

----- QUANTITA'
CRONOLOGIA
GENERICA
SPECIFICA

sec. XIX
1832 - 1838
Motivazione cronologia: punzone

----- DEFINIZIONE CULTURALE
AUTORE

Sisino Gabriele, (notizie dal 1830), esecutore
Motivazione dell' attribuzione: punzone

----- DATI TECNICI
MATERIA E TECNICA
MISURE

argento sbalzato, cesellato, dorato
Altezza: 4.5 - Larghezza: 8.5 - Lunghezza: 6.8

----- CONSERVAZIONE
STATO DI CONSERVAZIONE
DATI ANALITICI

buono

STEMMI, EMBLEMI, MARCHI

STEMMI, EMBLEMI, MARCHI

NOTIZIE STORICO-CRITICHE

Indicazioni sull' oggetto: base circolare con decorazione a
sbalzo; piede sagomato; coppa liscia con ampie lobature e
bordo lavorato a sbalzo; l'interno della coppa è dorato.
Cucchiaino a forma di conchiglia.
punzone, civile, n.1; bordo del piede
testa di Partenope affiancata dalle lettere N 8 sovrapposte
punzone, bollo dell'argentiere, Sisino Gabriele; n.1; bordo
del piede
...ISIN...

data la poca leggibilità della firma, si è potuto risalire
all'autore e all'epoca dell'esecuzione grazie alla presenza
del marchio del saggiaiore: la testa della Partenope di
profilo affiancata da una N ed un 8. Sulla N c'è una barretta
che taglia orizzontalmente la lettera; l'uso di queste

barrette rappresenta il personale distintivo del saggiaiore Paolo de Blasio, che fu in carica tra il il 1832 e il 1835. Di Gabriele Sisino, si sa invece, che maestro argentiere il 10 Agosto 1830, giorno in cui gli fu consentito di utilizzare il marchio distintivo, poi ritrovato su molti oggetti sia liturgici che di uso profano. Tra gli arredi sacri si ricordano: un acquamanile per l'Abbazia di Montecassino, un incensiere per la chiesa di S. Michele a Piano di Sorrento e un calice per la Congregazione di S. Maria di Costantinopoli di Cerreto Sannita. Più numerosa è invece la lista degli oggetti per uso profano, tra cui zuccheriere, caffettiere, vassoi, lampade ed oggi anche la coppia di saliere della Collezione Eliseo.

--- CONDIZ. GIURIDICA/VINCOLI
CONDIZIONE GIURIDICA

proprietà Ente locale, Amministrazione provinciale di Campobasso

--- FONTI/DOC. DI RIFERIMENTO
FOTOGRAFIE

fotografie allegate (fotografia b.n.); Negativo: SBAAAAS CB 203512, CCLXII - 15 - 3

FOTOGRAFIE

fotografie esistenti (fotografia b.n.); Negativo: SBAAAAS CB 203513, CCLXII - 15 - 4

BIBLIOGRAFIA


bibliografia specifica: Donaver D. / Darbene R., 1987, p. 140

BIBLIOGRAFIA

bibliografia specifica: Catello C., 1973, p. 151

COMPILAZIONE

FUNZIONARIO RESPONSABILE
TRASCRIZIONE MEMORIZZ.NE

1998, (Sbardella S.) Firma: 
Catalano D. Firma:
2000, Sbardella S.

VISTO DEL SOPRINTENDENTE

Io sottoscritto mi obbligo alla conservazione dell' oggetto descritto nel presente foglio secondo le norme della legge 1 Giugno 1939, n. 1089 e Regolamento approvato con R.Decreto n.363 del 30 Gennaio 1913.

data

FIRMA

RISCONTRI DA ISPEZIONE

data

FIRMA

FIRMA FUNZIONARIO

data

FIRMA

FIRMA FUNZIONARIO

data

FIRMA

FIRMA FUNZIONARIO