

Tipo scheda/ livello:

OA-C

Codice univoco:

14/00021870

Ente Schedatore:

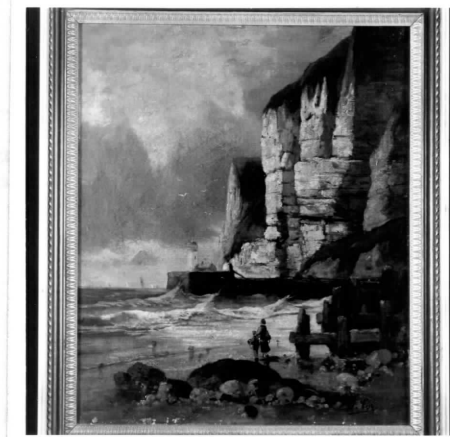
SBAAAA CB

Ente Competente:

SBAAAA CB

Ente Proponente:

SBAAAA CB



----- LOCALIZZAZIONE
LOC. GEOGR-AMMINISTRATIVA
COLLOCAZIONE SPECIFICA

Provincia: CB, Comune: Campobasso
palazzo - Palazzo Mazzarotta
via Chiarizia, 16
Denominazione raccolta: Collezione Eliseo, deposito

----- UBICAZIONE
INVENTARIO
----- ALTRE LOCALIZZAZIONI
TIPO DI LOCALIZZAZIONE
LOC. GEOGR-AMMINISTRATIVA
COLLOCAZIONE SPECIFICA
----- OGGETTO

198, 1996

provenienza
Provincia: CB - Comune: Campobasso
abitazione - privata abitazione privata Eliseo Giuseppe

dipinto
paesaggio con scogliera, campanile e figure

----- SOGGETTO
CRONOLOGIA
GENERICA
SPECIFICA

sec. XIX, seconda metà
1850 - 1890
Motivazione cronologia: analisi stilistica

----- DEFINIZIONE CULTURALE
AUTORE

Levi J.
Motivazione dell' attribuzione: firma

----- DATI TECNICI
MATERIA E TECNICA
MISURE

olio su tela
Altezza: 63 - Larghezza: 53

----- CONSERVAZIONE
STATO DI CONSERVAZIONE

discreto

----- DATI ANALITICI
ISCRIZIONI

documentaria, a pennello - corsivo; Posizione: in basso a
destra
J. Levi

NOTIZIE STORICO-CRITICHE

L'opera dimostra una discreta abilità nella struttura di
paesaggio ed una altrettanto discreta interpretazione del tema
classico della marina. Si nota l'uso di una tecnica assai
sciolta con pennellate materiche e ricche di colore, che
riescono a trasmettere, oltre al senso del vero, quell'alone
di poesia evocata che il mare suscita. Artista di cui non siamo
riusciti a reperire alcuna notizia. Quadro di genere, che pur
nella datazione iconografica tradizionale, sa rendere
"emotivamente" il paesaggio con differenze regionali
significative, cui si cimentarono anche artisti stranieri.

----- CONDIZ. GIURIDICA/VINCOLI
ACQUISIZIONE
CONDIZIONE GIURIDICA

acquisto, 1996
proprietà Ente locale, Provincia di Campobasso

FONTI/DOC. DI RIFERIMENTO
FOTOGRAFIE
----- ANNOTAZIONI
----- COMPILAZIONE
FUNZIONARIO RESPONSABILE

fotografie allegate (fotografia b.n.); Negativo: SBAAAAS CB
202987

collocazione negativo foto: CCLXII-2-12

1998, (Biondi A.) Firma:
Catalano D. Firma:

VISTO DEL SOPRINTENDENTE

Io sottoscritto mi obbligo alla conservazione dell' oggetto descritto nel presente foglio secondo le
norme della legge 1 Giugno 1939, n. 1089 e Regolamento approvato con R.Decreto n.363 del 30 Gennaio
1913.

data

FIRMA

RISCONTRI DA ISPEZIONE

data

FIRMA

FIRMA FUNZIONARIO

data

FIRMA

FIRMA FUNZIONARIO

data

FIRMA

FIRMA FUNZIONARIO