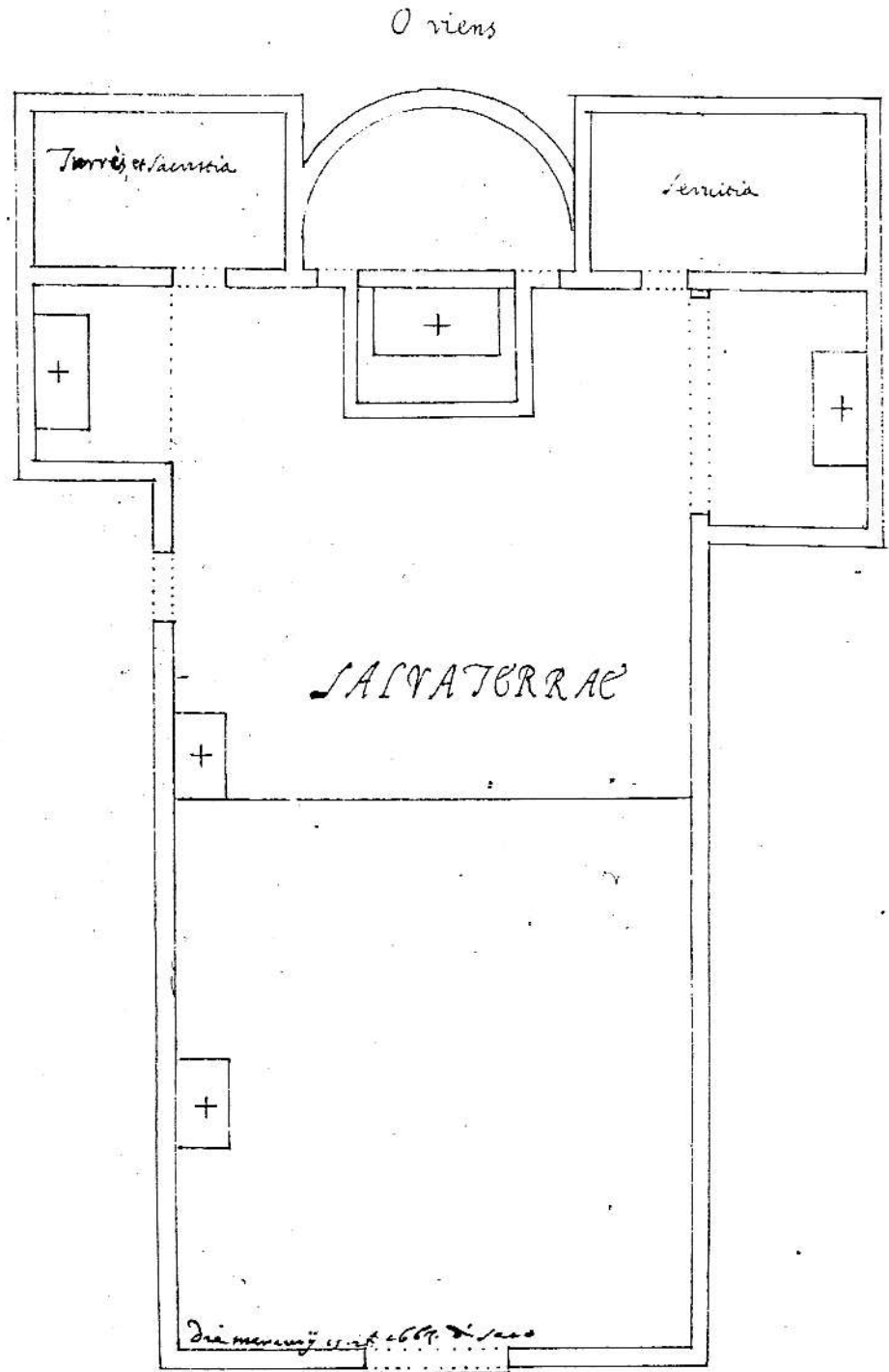


A	N. CATALOGO GENERALE	N. CATALOGO INTERNAZIONALE	 MINISTERO PER I BENI CULTURALI E AMBIENTALI UFFICIO CENTRALE PER I BENI A.A.A.S. ISTITUTO CENTRALE PER IL CATALOGO E LA DOCUMENTAZIONE	REGIONE
				EMILIA ROMAGNA
CODICI	ALLEGATO N. 3	ITA:	SOPRINTENDENZA B.A.A. DELL'EMILIA - BOLOGNA	07
				08

RE - Casalgrande, Salvaterra. Chiesa del SS. Salvatore, pianta, 1663 (Archivio Curia Vescovile, Reggio Emilia, Codice Marliani, c. 34 r.)



*Parceat in Orientem transecta Resenaria, demensis simillie scilicet parietis e saluaria
 occurit, cuius Ecclesias Salvaterra dicata utramvisrum Petri et Pauli preside. In qua
 antica, quinquaginta habet inspicit, nisi quod in medio quadrato aspectu tessellatus et
 quadratus unius, quasi in Salua terra constructa est ultra octauum ad Vrosi Lapide*