

A

N. CATALOGO GENERALE

N. CATALOGO INTERNAZIONALE

MINISTERO PER I BENI CULTURALI E AMBIENTALI
DIREZ. GEN. DELLE ANTICHITÀ E BELLE ARTI

REGIONE

12/00267489

ITA :

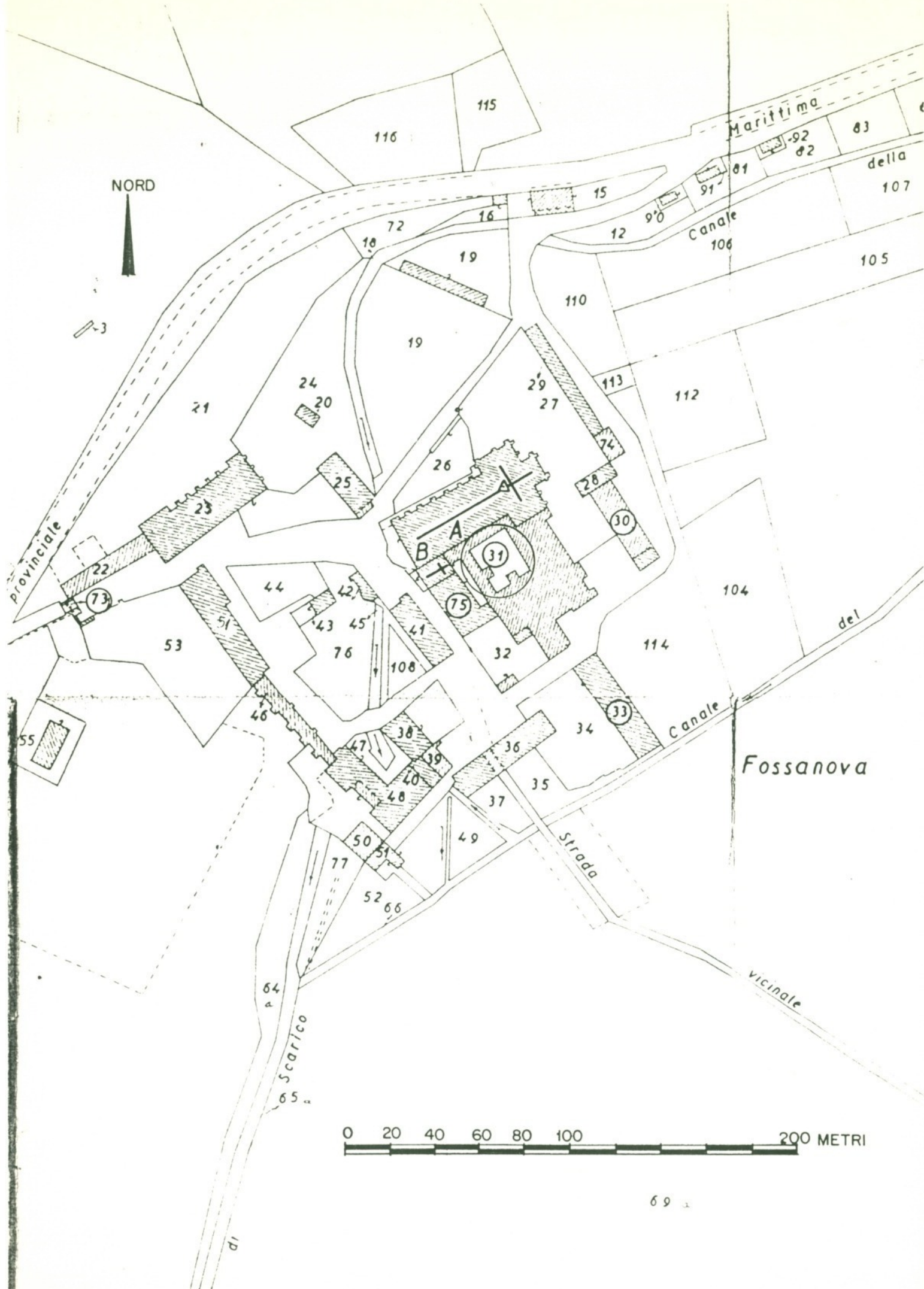
SOPRINTENDENZA PER I BENI AMBIENTALI E
ARCHITETTONICI DEL LAZIO

LAZIO

ALLEGATO N.1.....

LT - PRIVERNO Complesso abbaziale di Fossanova, Chiostro Catasto F. 53, rapp. 1/2000

NORD



0 20 40 60 80 100 200 METRI

A

N. CATALOGO GENERALE

N. CATALOGO INTERNAZIONALE

MINISTERO PER I BENI CULTURALI E AMBIENTALI
DIREZ. GEN. DELLE ANTICHITA' E BELLE ARTI

REGIONE

12/00267489

ITA:

SOPRINTENDENZA PER I BENI AMBIENTALI
ED ARCHITETTONICI DEL LAZIO - ROMA -

49

LAZIO

ALLEGATO N. 2 - LT - PRIVERNO (fraz. FOSSANOVA) - Abbazia di Fossanova - Chiostro, veduta generale. dall'alto
NEG. 1255

(5605238) Roma, 1975 - Ist. Poligr. Stato - S. (c. 400.000)

A

N. CATALOGO GENERALE

N. CATALOGO INTERNAZIONALE

MINISTERO PER I BENI CULTURALI E AMBIENTALI
DIREZ. GEN. DELLE ANTICHITA' E BELLE ARTI

REGIONE

12/00267489

ITA:

SOPRINTENDENZA PER I BENI AMBIENTALI
ED ARCHITETTONICI DEL LAZIO - ROMA -

49

LAZIO

ALLEGATO N. 3 - **LT** - **PRIVERNO (fraz. FOSSANOVA)** - Abbazia di Fossanova - Chiostro, lato gotico. **NEG. 1258**

A

N. CATALOGO GENERALE

N. CATALOGO INTERNAZIONALE

MINISTERO PER I BENI CULTURALI E AMBIENTALI
DIREZ. GEN. DELLE ANTICHITA' E BELLE ARTI

REGIONE

12/00267489

ITA:

SOPRINTENDENZA PER I BENI AMBIENTALI
ED ARCHITETTONICI DEL LAZIO - ROMA -

49

LAZIO

ALLEGATO N. 4 - LT - PRIVERNO (fraz. FOSSANOVA) - Abbazia di Fossanova - Chiostro, lato gotico (particolare). NEC

A

N. CATALOGO GENERALE

N. CATALOGO INTERNAZIONALE

MINISTERO PER I BENI CULTURALI E AMBIENTALI
DIREZ. GEN. DELLE ANTICHITA' E BELLE ARTI

REGIONE

12/00267489

ITA:

SOPRINTENDENZA PER I BENI AMBIENTALI
ED ARCHITETTONICI DEL LAZIO - ROMA -

49

LAZIO

ALLEGATO N. 5 - LT - PRIVERNO (fraz. FOSSANOVA) - Abbazia di Fossanova - Chiostro,edicola. NEG. 1260

A

N. CATALOGO GENERALE

N. CATALOGO INTERNAZIONALE

MINISTERO PER I BENI CULTURALI E AMBIENTALI
DIREZ. GEN. DELLE ANTICHITA' E BELLE ARTI

REGIONE

12/00267489

ITA:

SOPRINTENDENZA PER I BENI AMBIENTALI
ED ARCHITETTONICI DEL LAZIO - ROMA -

49

LAZIO

ALLEGATO N. 6 - LT - PRIVERNO (fraz. FOSSANOVA) - Abbazia di Fossanova - Chiostro, lato romanico. NEG. 1256

A

N. CATALOGO GENERALE

N. CATALOGO INTERNAZIONALE

MINISTERO PER I BENI CULTURALI E AMBIENTALI
DIREZ. GEN. DELLE ANTICHITA' E BELLE ARTI

REGIONE

12/00267489

ITA:

SOPRINTENDENZA PER I BENI AMBIENTALI
ED ARCHITETTONICI DEL LAZIO - ROMA -

49

LAZIO

ALLEGATO N. 7 - LT - PRIVERNO (fraz. FOSSANOVA) - Abbazia di Fossanova - Chiostro, lato romanico. **(PARTICOLARE)**
NEG. 1257

A

N. CATALOGO GENERALE

N. CATALOGO INTERNAZIONALE

MINISTERO PER I BENI CULTURALI E AMBIENTALI
DIREZ. GEN. DELLE ANTICHITA' E BELLE ARTI

REGIONE

12/00267489

ITA:

SOPRINTENDENZA PER I BENI AMBIENTALI
ED ARCHITETTONICI DEL LAZIO - ROMA -

49

LAZIO

ALLEGATO N. 8 - LT - PRIVERNO (fraz. FOSSANOVA) - Abbazia di Fossanova - Portale adiacente al "Colefactorium".
NEG. 1268

(5605238) Roma, 1975 - Ist. Poligr. Stato - S. (c. 400.000)

A

N. CATALOGO GENERALE

N. CATALOGO INTERNAZIONALE

MINISTERO PER I BENI CULTURALI E AMBIENTALI
DIREZ. GEN. DELLE ANTICHITÀ E BELLE ARTI

REGIONE

ITA:

ALLEGATO N. 13

LT - PRIVERNO (fraz. Follonova) - Abbazia di Follonova -
Chiostro - A.F./S. BASILICA del Lazio

Quattro
- Vedute, senza negativo

- Particolare loggetta, s. n.

- Particolare capitelli, ~~conici~~, 1980, negg. 27832, 27834, 27835, ~~27836~~

- Edicola, 1980, negg. 27830, 27828, 27829

~~Particolare con capitello, 1980, negg. 27834~~

~~Edicola, particolare capitelli, 1980, negg. 27835~~

- Particolare capitelli e conici, 1980, negg. 27836

- Colonnine e capitelli gotici, 1980, negg. 27831, 27837, 27838, 27839

- Volta a crociera (tracce di umidità), 1980, negg. 27841

- Portico lato romanico (tracce di umidità), 1980, negg. 27843

- Angolo del chiostro, 1980, negg. 27846

- Corridoio ingresso, 1980, negg. 27842

- Portale interno, 1980, negg. 27844

A

N. CATALOGO GENERALE

N. CATALOGO INTERNAZIONALE


 MINISTERO PER I BENI CULTURALI E AMBIENTALI
 DIREZ. GEN. DELLE ANTICHITÀ E BELLE ARTI

REGIONE

12/00267489

ITA :

 SOPRINTENDENZA PER I BENI AMBIENTALI E
 ARCHITETTONICI DEL LAZIO

LAZIO

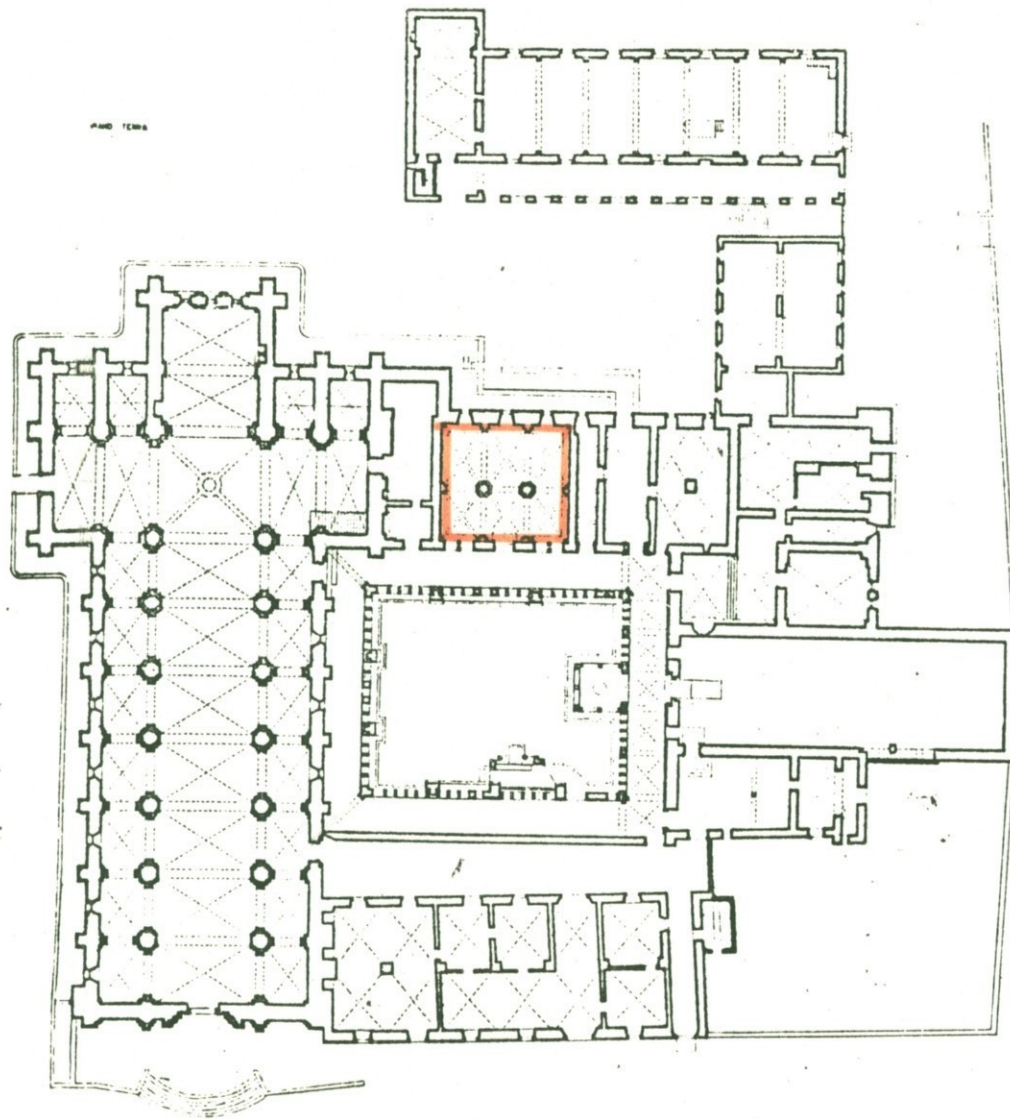
ALLEGATO N.13.....

LT - PRIVERNO

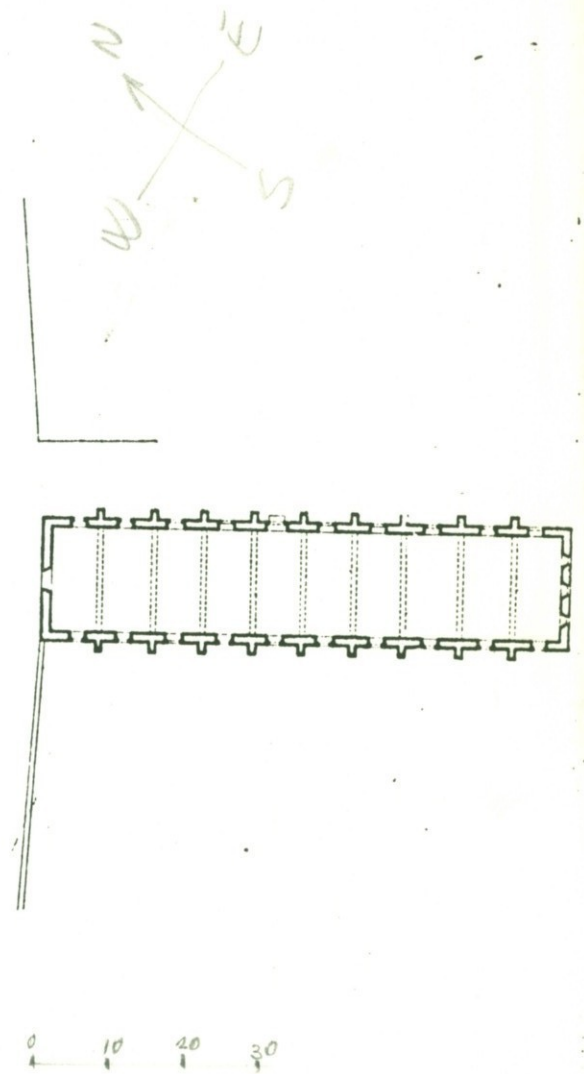
Abbazia di Fossanova Chiostro

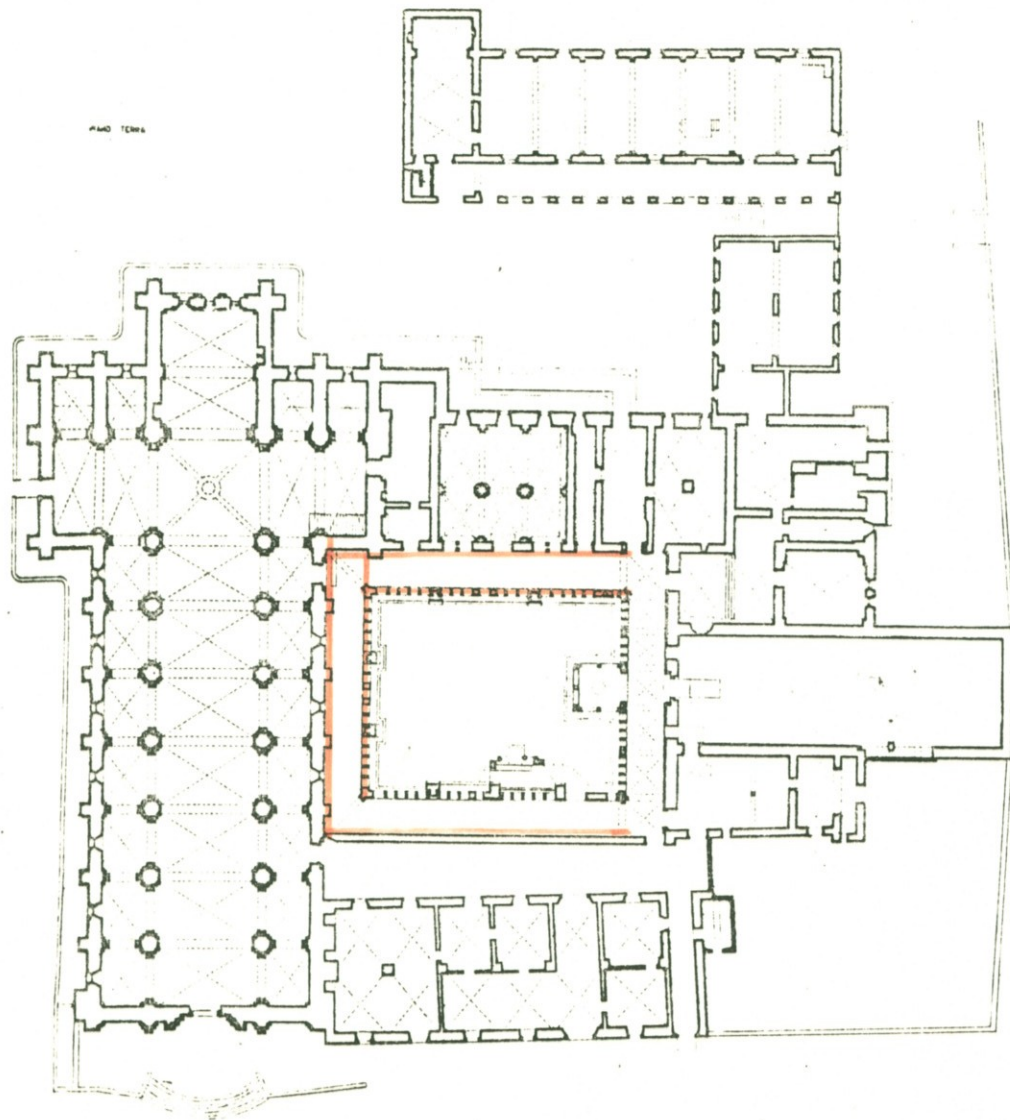
 segue FOTOGRAFIE
 A.F. S.B.A.A. del Lazio

- n. 4 vedute, senza data, senza negativo
- particolare loggetta, senza data, senza negativo
- particolare capitelli, 1980, negg. 27832, 27834, 27835
- edicola, 1980, negg. 27830, 27828, 27829
- particolare capitelli e cornici, 1980, neg. 27836
- colonnine e capitelli gotici, 1980, negg. 27831, 27837, 27838, 27839
- volta a crociera (tracce di umidità), 1980, neg. 27841
- portico lato romanico (tracce di umidità), 1980, neg. 27843
- angolo del Chiostro, 1980, neg. 27846
- corridoio ingresso, 1980, neg. 27842
- portale interno, 1980, neg. 27844



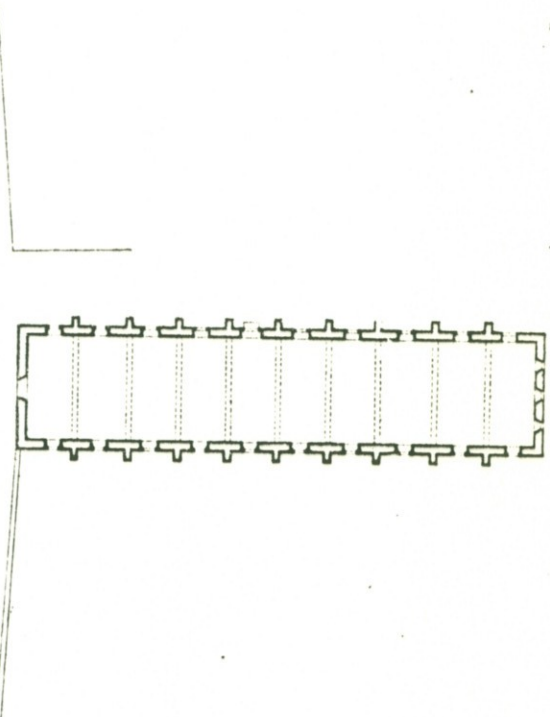
Pianta generale





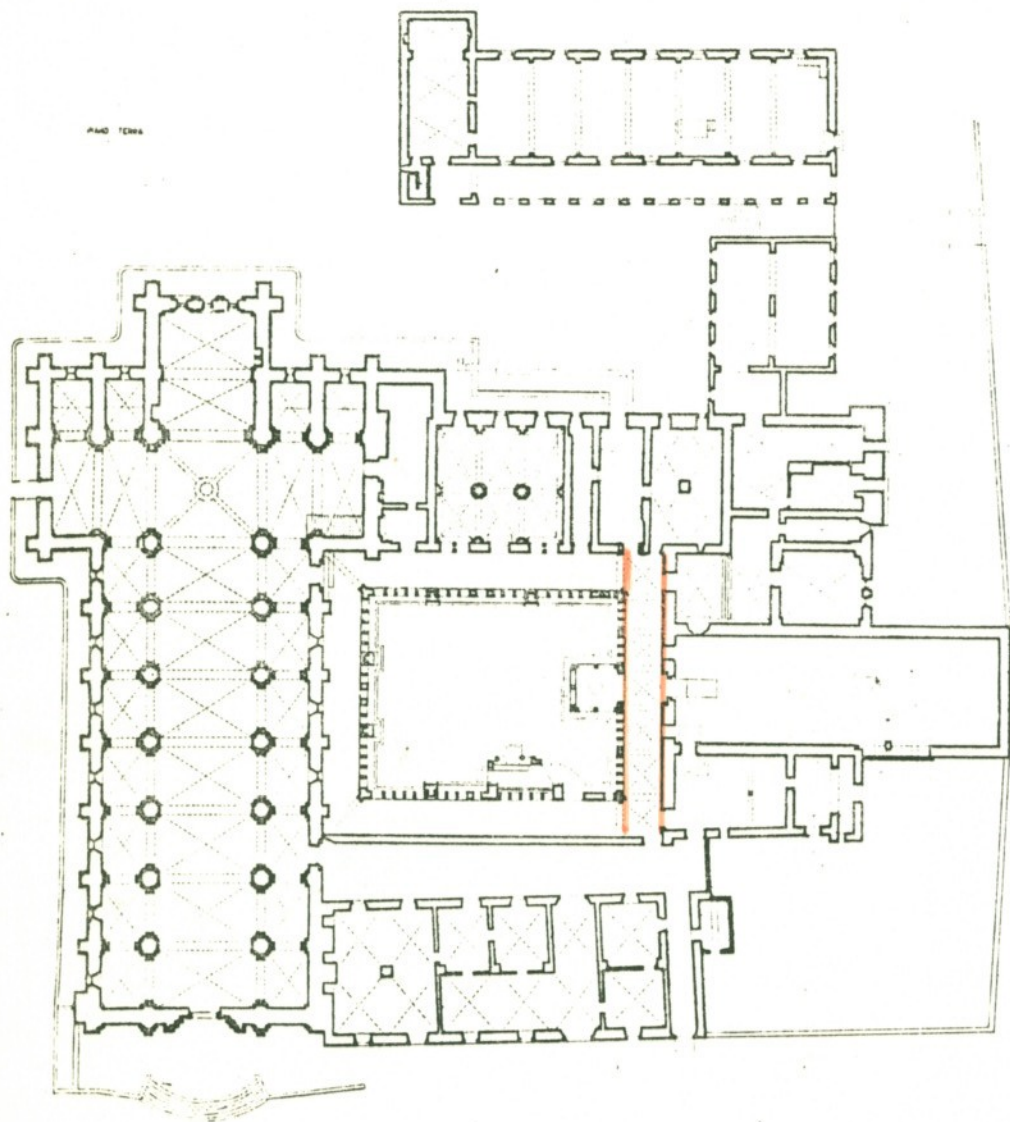
PIANO TERZO

Pianta generale



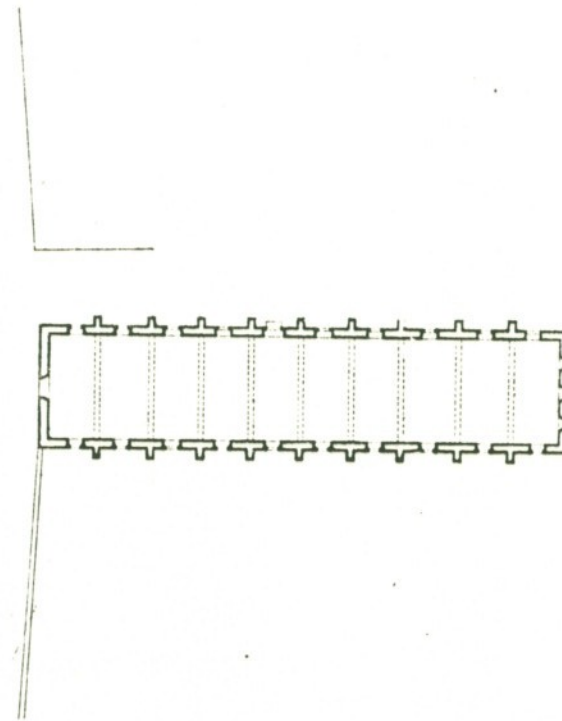
0 10 20 30





AND TORA

Pianta generale



0 10 20 30

