

SCHEDA A	ALLEGATO 37	N. CATALOGO GENERALE 12/00088360	N. CATALOGO INTERNAZIONALE ITA:
-------------	----------------	-------------------------------------	------------------------------------

MINISTERO PER I BENI AMBIENTALI E ARCHITETTONICI
ISTITUTO CENTRALE PER IL CATALOGO E LA DOCUMENTAZIONE

SOPRINTENDENZA PER I BENI AMBIENTALI E ARCHITETTONICI - ROMA - 49

LAZIO - VT-BAGNAIA - CENTRO - VILLA LANTE - PALAZZINA MONTALTO
VIA IACOPO BAROZZI - N.71

PIANTA ALLA QUOTA 0.20 L.Z.C. - SCALA 1:50

TAV. 11

ANNOTAZIONI

RIFERIMENTO ALLEGATI STESSA SCHEDA

RIFERIMENTO ALLEGATI ALTRE SCHEDE

arch. ANGELA D'ORSO

Angela D'Orso

arch. ANNA REBECCHINI

Anna Rebecchini

arch. GIULIA SILLATO

Giulia Sillato

ROMA - 15 ottobre 1981

SOPRINTENDENZA PER I BENI AMBIENTALI
E ARCHITETTONICI DEL LAZIO
UFFICIO CATALOGO

N. INVENTARIO

COLLOCAZIONE

1925

A 189

ALLEG. SCHEDA N. | 12/00088360

ARCHIVIO DISEGNI

SCHEDA	ALLEGATO	N. CATALOGO GENERALE	N. CATALOGO INTERNAZIONALE
A	37	12/00088360	ITA



Arch. Carlo REBECCHINI SACCHI

MINISTERO PER I BENI AMBIENTALI E ARCHITETTONICI
 ISTITUTO CENTRALE PER IL CATALOGO E LA DOCUMENTAZIONE
 SOPRINTENDENZA PER I BENI AMBIENTALI E ARCHITETTONICI - ROMA - 49
 LAZIO - VT - BAGNAIA - CENTRO - VILLA LANTE - PALAZZINA MONTALTO
 VIA IACOPO BAROZZI - N. 71

PIANTA ALLA QUOTA 0.20 L.Z.C. - SCALA 1:50

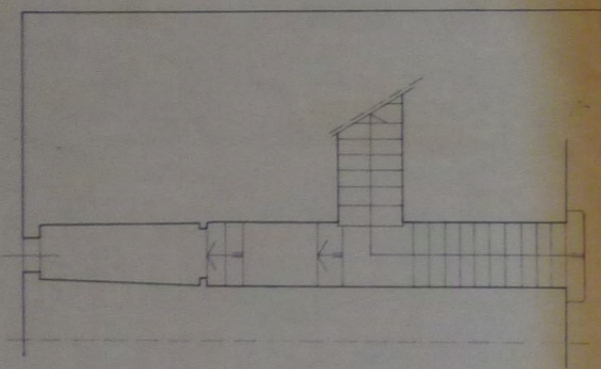
TAV. 11

ANNOTAZIONI

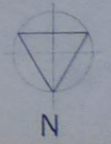
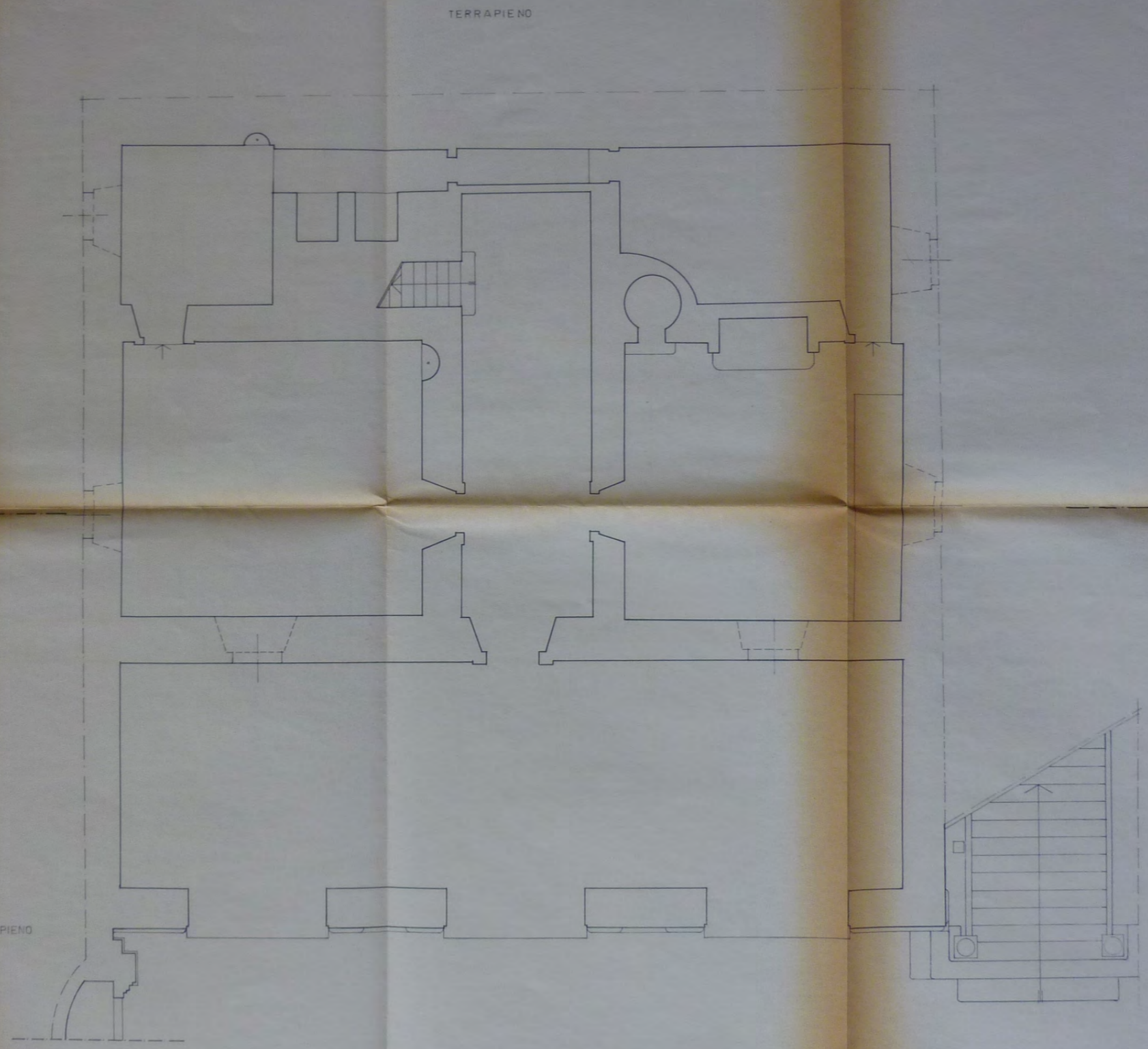
RIFERIMENTO ALLEGATI STESSA SCHEDA

RIFERIMENTO ALLEGATI ALTRE SCHEDE

arch. ANGELA D'ORSO <i>Angela D'Orso</i>	ROMA - 15 ottobre 1981
arch. ANNA REBECCHINI <i>Anna Rebecchini</i>	SOPRINTENDENZA PER I BENI AMBIENTALI E ARCHITETTONICI DEL LAZIO UFFICIO CATALOGO N. INVENTARIO COLLOCAZIONE 1925 A - 189
arch. GIULIA SILLATO <i>Giulia Sillato</i>	
ALLEG. SCHEDA N. 12/00088360 ARCHIVIO DISEGNI	



PIANTA AMMEZZATO ALLA QUOTA 3.10 L.Z.C.



SCHEDA A	ALLEGATO 38	N. CATALOGO GENERALE 12/00088360	N. CATALOGO INTERNAZIONALE ITA:
-------------	----------------	-------------------------------------	------------------------------------

MINISTERO PER I BENI AMBIENTALI E ARCHITETTONICI
ISTITUTO CENTRALE PER IL CATALOGO E LA DOCUMENTAZIONE

SOPRINTENDENZA PER I BENI AMBIENTALI E ARCHITETTONICI-ROMA-49

LAZIO - VT - BAGNAIA - CENTRO - VILLA LANTE - PALAZZINA MONTALTO
VIA IACOPO BAROZZI - N.71

PIANTA ALLA QUOTA 6.60 L.Z.C. - SCALA 1:50

TAV. 12

ANNOTAZIONI

RIFERIMENTO ALLEGATI STESSA SCHEDA

RIFERIMENTO ALLEGATI ALTRE SCHEDE

arch. ANGELA D'ORSO

Angela d'Orso

arch. ANNA REBECCHINI

Anna Rebecchini

arch. GIULIA SILLATO

Giulia Sillato

ROMA - 15 ottobre 1981

SOPRINTENDENZA PER I BENI AMBIENTALI
E ARCHITETTONICI DEL LAZIO
UFFICIO CATALOGO

N. INVENTARIO

COLLOCAZIONE

1928

A

189

ALLEG. SCHEDA N

12 00000360

ARCHIVIO DISEGNI

SCHEDA	ALLEGATO	N. CATALOGO GENERALE	N. CATALOGO INTERNAZIONALE
A	38	12/00000360	ITA

MINISTERO PER I BENI AMBIENTALI E ARCHITETTONICI
 ISTITUTO CENTRALE PER IL CATALOGO E LA DOCUMENTAZIONE

SOPRINTENDENZA PER I BENI AMBIENTALI E ARCHITETTONICI-ROMA-49

LAZIO - VT - BAGNAIA - CENTRO - VILLA LANTE - PALAZZINA MONTALTO
 VIA IACOPO BAROZZI - N. 71

PIANTA ALLA QUOTA 6,50 L.Z.C. - SCALA 1:50 TAV. 12

ANNOTAZIONI

RIFERIMENTO ALLEGATI STESSA SCHEDA

RIFERIMENTO ALLEGATI ALTRE SCHEDE

arch. ANGELA D'ORSO <i>Angela D'Orso</i>	ROMA - 15 ottobre 1981
arch. ANNA REBECCHINI <i>Anna Rebecchini</i>	SOPRINTENDENZA PER I BENI AMBIENTALI E ARCHITETTONICI DEL LAZIO UFFICIO CATALOGO N. INVENTARIO COLLOCAZIONE 1928 A 189
arch. GIULIA SILLATO <i>Giulia Sillato</i>	
ALLEG. SCHEDA N. 12.00000360	
ARCHIVIO DISEGNI	



Arch. Carla BRESCIANI SACCHI

