

SCHEDA

A

ALLEGATO

33

N. CATALOGO GENERALE

12/00088360

N. CATALOGO INTERNAZIONALE

ITA:

MINISTERO PER I BENI AMBIENTALI E ARCHITETTONICI

ISTITUTO CENTRALE PER IL CATALOGO E LA DOCUMENTAZIONE

SOPRINTENDENZA PER I BENI AMBIENTALI E ARCHITETTONICI - ROMA - 49

LAZIO - VT - BAGNAIA - CENTRO - VILLA LANTE - PALAZZINA MONTALTO

VIA IACOPO BAROZZI - N. 71

PROSPETTO SUD - SCALA 1:50

TAV. 18

ANNOTAZIONI

RIFERIMENTO ALLEGATI STESSA SCHEDA

RIFERIMENTO ALLEGATI ALTRE SCHEDE

arch. ANGELA D'ORSO

*Angela D'Orso*

arch. ANNA REBECCHINI

*Anna Rebecchini*

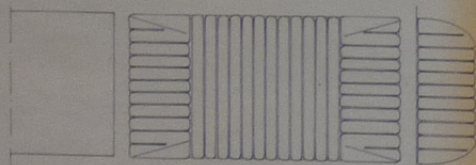
arch. GIULIA SILLATO

*Giulia Sillato*

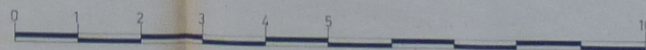
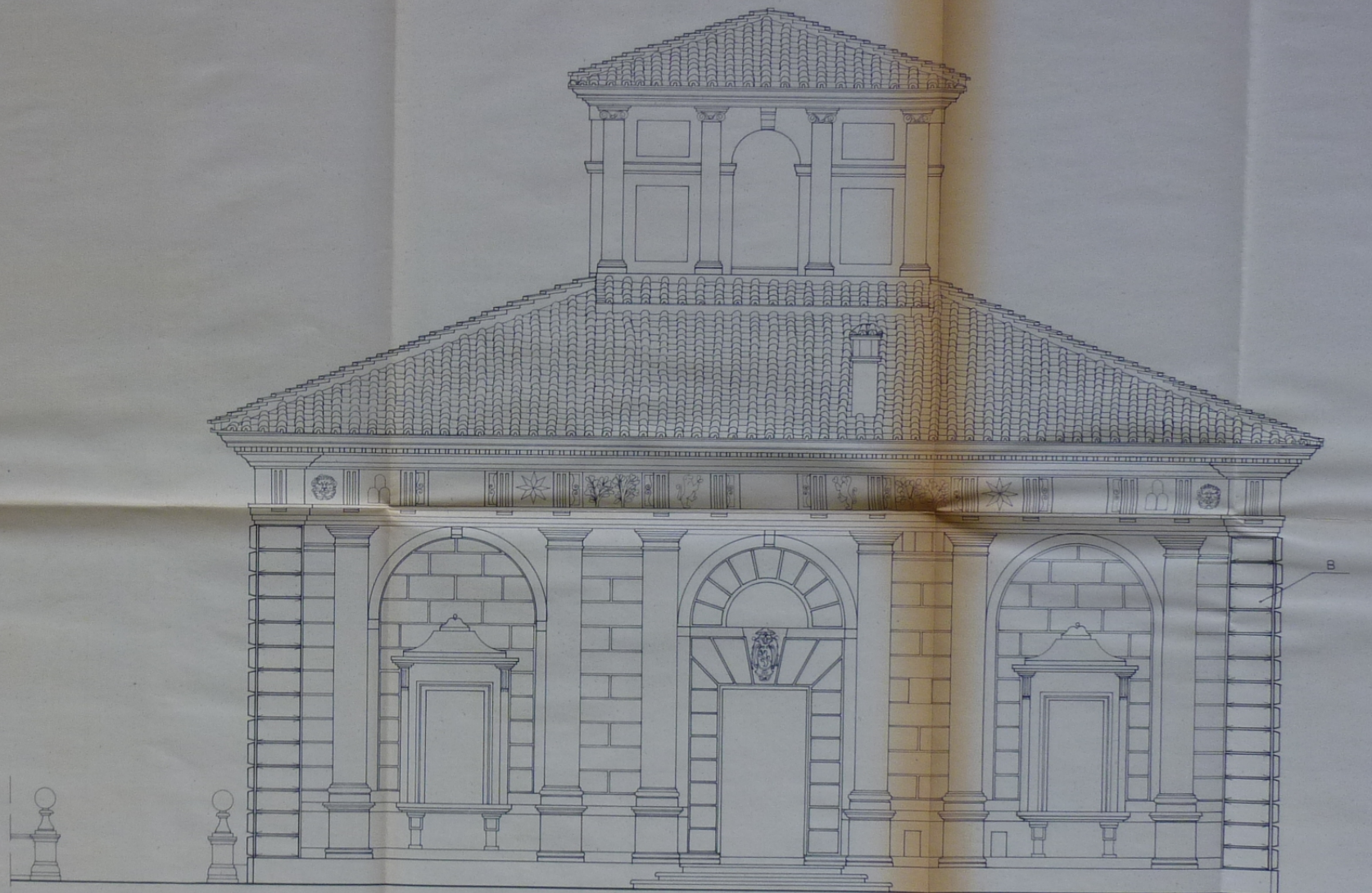
ROMA -15 ottobre 1981



SCHEDA	ALLEGATO	N. CATALOGO GENERALE	N. CATALOGO INTERNAZIONALE
A	33	12/00080360	ITA.
MINISTERO PER I BENI AMBIENTALI E ARCHITETTONICI			
ISTITUTO CENTRALE PER IL CATALOGO E LA DOCUMENTAZIONE			
SOPRINTENDENZA PER I BENI AMBIENTALI E ARCHITETTONICI - ROMA - 49			
LAZIO - VT - BAGNAIA - CENTRO - VILLA LANTE - PALAZZINA MONTALTO			
VIA IACOPO BAROZZI - N. 71			
PROSPETTO SUD - SCALA 1:50			TAV. 18
ANNOTAZIONI			
RIFERIMENTO ALLEGATI STESSA SCHEDA			
RIFERIMENTO ALLEGATI ALTRE SCHEDE			
arch. ANGELA D'ORSO		ROMA - 15 ottobre 1981	
<i>Angela D'Orso</i>			
arch. ANNA REBECCHINI			
<i>Anna Rebecchini</i>			
arch. GIULIA SILLATO			
<i>Giulia Sillato</i>			



PARTICOLARE - B - SCALA 1:10





**A**

N. CATALOGO GENERALE

N. CATALOGO INTERNAZIONALE

MINISTERO PER I BENI CULTURALI E AMBIENTALI  
DIREZ. GEN. DELLE ANTICHITA' E BELLE ARTI

REGIONE

12/00088360

ITA:

SOPRINTENDENZA PER I BENI AMBIENTALI E  
ARCHITETTONICI DEL LAZIO - ROMA 49

LAZIO

ALLEGATO N. 34

VILLA LANTE DELLA ROVERE - BAGNAIA "DESCRIZIONE"



