

SCHEDA ALLEGATO N. CATALOGO GENERALE N. CATALOGO INTERNAZIONALE
 A 5 12/00088360 ITA

MINISTERO PER I BENI AMBIENTALI E ARCHITETTONICI
 ISTITUTO CENTRALE PER IL CATALOGO E LA DOCUMENTAZIONE

SOPRINTENDENZA PER I BENI AMBIENTALI E ARCHITETTONICI - ROMA - 49

LAZIO - VT - BAGNAIA - CENTRO - VILLA LANTIC - PALAZZINA MONTALTO
 VIA IACOPO BAROZZI - N. 71

SEZIONE VERTICALE A-1/A - SCALA 1:50 - RILIEVO

TAV. 15a

ANNOTAZIONI

RIFERIMENTO ALLEGATI STESSA SCHEDA

RIFERIMENTO ALLEGATI ALTRE SCHEDE

arch. ANGELA D'ORSO

ROMA - 15 ottobre 1987

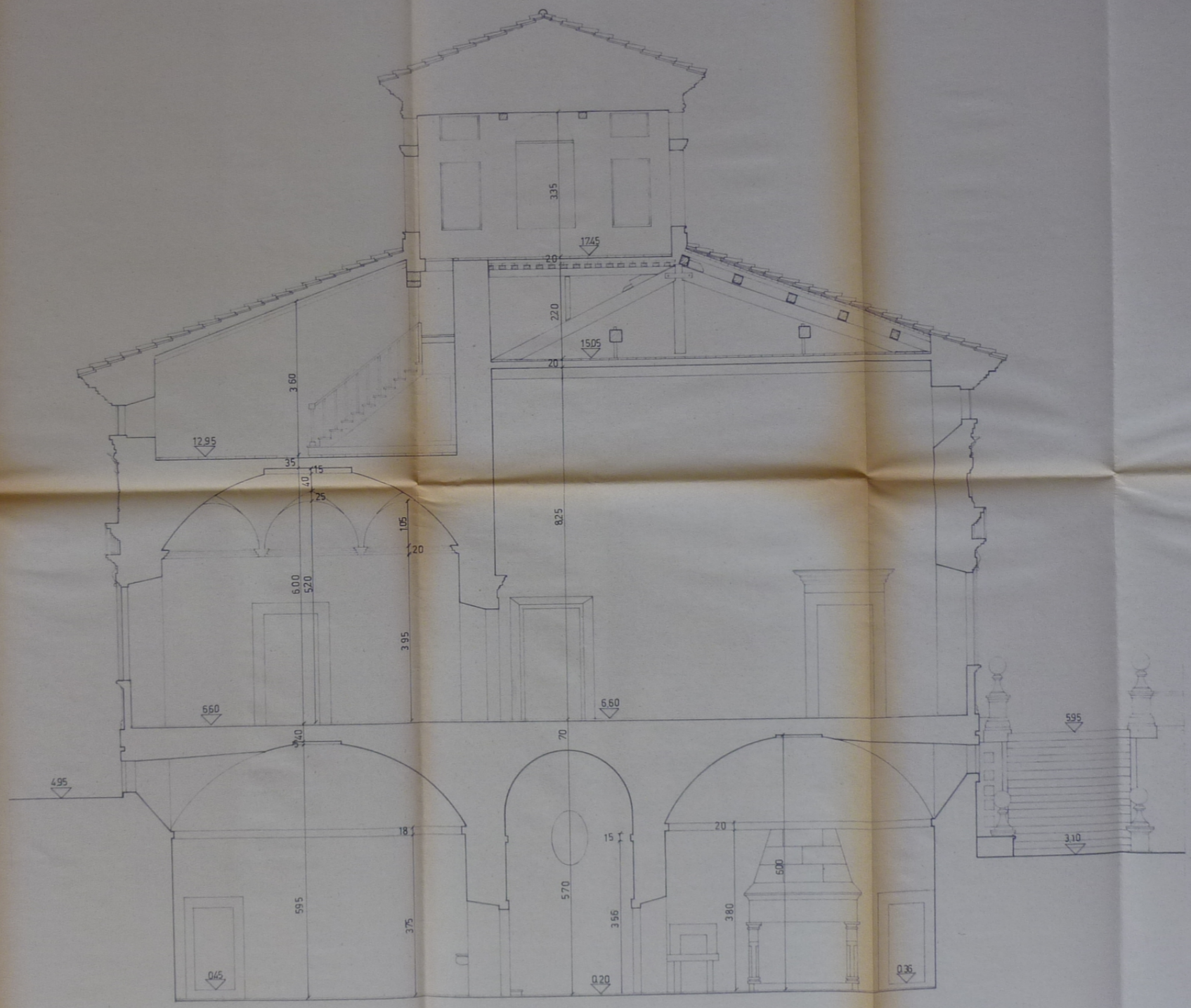
Angela D'Orso

arch. ANNA REBECCHINI

Anna Rebecchini

arch. GIULIA SILLATO

Giulia Sillato



SCHEDA	ALLEGATO	N. CATALOGO GENERALE	N. CATALOGO INTERNAZIONALE
A	5	12/000 88360	ITA

MINISTERO PER I BENI AMBIENTALI E ARCHITETTONICI
ISTITUTO CENTRALE PER IL CATALOGO E LA DOCUMENTAZIONE

SOPRINTENDENZA PER I BENI AMBIENTALI E ARCHITETTONICI - ROMA - 49

LAZIO - VT - BAGNAIA - CENTRO - VILLA LANTE - PALAZZINA MONTALTO
VIA IACOPO BAROZZI - N. 71

SEZIONE VERTICALE A/ 1A - SCALA 1:50 — RILIEVO

TAV. 15a

ANNOTAZIONI

RIFERIMENTO ALLEGATI STESSA SCHEDA

RIFERIMENTO ALLEGATI ALTRE SCHEDE

arch. ANGELA D'ORSO

ROMA - 15 ottobre 1981

Angela D'Orso

arch. ANNA REBECCHINI

Anna Rebecchini

arch. GIULIA SILLATO

Giulia Sillato

A

N. CATALOGO GENERALE

N. CATALOGO INTERNAZIONALE

MINISTERO PER I BENI CULTURALI E AMBIENTALI
DIREZ. GEN. DELLE ANTICHITA' E BELLE ARTI

REGIONE

12/00088360

ITA:

SOPRINTENDENZA PER I BENI AMBIENTALI E
ARCHITETTONICI DEL LAZIO - ROMA 49

LAZIO

ALLEGATO N.6.....

VILLA LANTE DELLA ROVERE - BAGNAIA "VOLTE O SOLAI"

(5605238) Roma, 1975 - Ist. Poligr. Stato - S. (c. 400.000)

con grossa orditura più travetti e tavolato su cui poggia il pavimento (All. 5,6bis,7,8,9,10).