

A

N. CATALOGO GENERALE

N. CATALOGO INTERNAZIONALE

MINISTERO PER I BENI CULTURALI E AMBIENTALI
DIREZ. GEN. DELLE ANTICHITA' E BELLE ARTI

REGIONE

12/00088360

ITA:

SOPRINTENDENZA PER I BENI AMBIENTALI E
ARCHITETTONICI DEL LAZIO - ROMA - 49

LAZIO

ALLEGATO N. ¹

VILLA LANTE DELLA ROVERE - BAGNAIA - "CRONOLOGIA"

(5605238) Roma, 1975 - Ist. Poligr. Stato - S. (c. 400.000)

ed il 1590. Si termina di affrescare la palazzina tra il 1613/15.

SCHEDA A	ALLEGATO 1 bis	N. CATALOGO GENERALE 12/00088360	N. CATALOGO INTERNAZIONALE ITA:
-------------	-------------------	-------------------------------------	------------------------------------

MINISTERO PER I BENI AMBIENTALI E ARCHITETTONICI
ISTITUTO CENTRALE PER IL CATALOGO E LA DOCUMENTAZIONE

SOPRINTENDENZA PER I BENI AMBIENTALI E ARCHITETTONICI - ROMA - 49

LAZIO - VT-BAGNAIA - CENTRO - VILLA LANTE - PALAZZINA MONTALTO
VIA IACOPO BAROZZI - N.71

PIANTA ALLA QUOTA 0.20 L.Z.C. - SCALA 1:50

RILIEVO

TAV. 11a

ANNOTAZIONI

RIFERIMENTO ALLEGATI STESSA SCHEDA

RIFERIMENTO ALLEGATI ALTRE SCHEDE

arch. ANGELA D'ORSO

Angela D'Orso

ROMA - 15 ottobre 1981

arch. ANNA REBECCHINI

Anna Rebecchini

**SOPRINTENDENZA PER I BENI AMBIENTALI
E ARCHITETTONICI DEL LAZIO
UFFICIO CATALOGO**

N. INVENTARIO

COLLOCAZIONE

1926

A

189

arch. GIULIA SILLATO

Giulia Sillato

ALLEG. SCHEDA N.

12/00088360

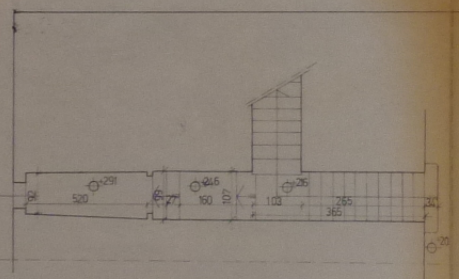
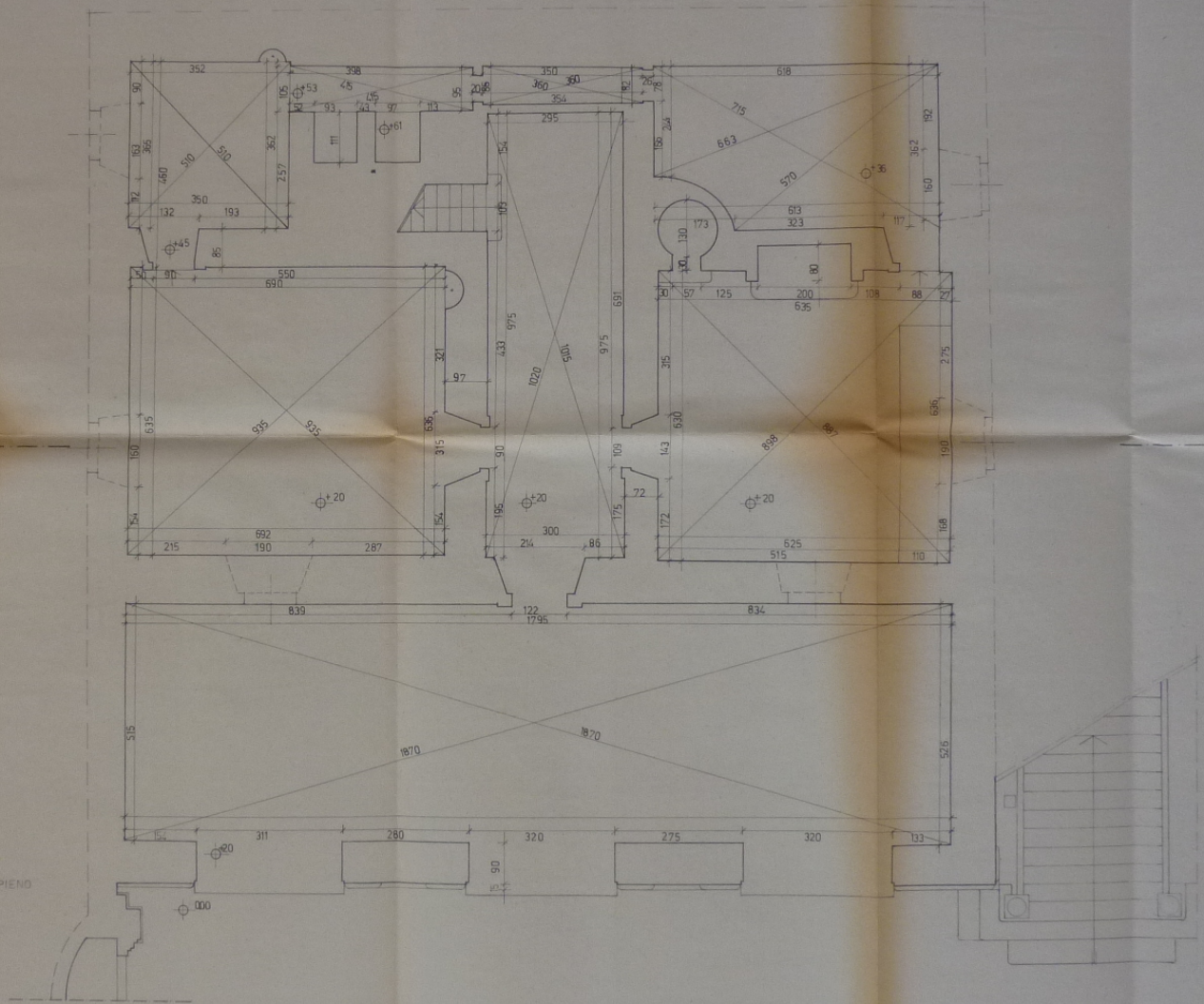
ARCHIVIO DISEGNI

SCHEDA A	ALLEGATO 1bis	N. CATALOGO GENERALE 12/00088360	N. CATALOGO INTERNAZIONALE ITA										
MINISTERO PER I BENI AMBIENTALI E ARCHITETTONICI ISTITUTO CENTRALE PER IL CATALOGO E LA DOCUMENTAZIONE													
SOPRINTENDENZA PER I BENI AMBIENTALI E ARCHITETTONICI-ROMA-49													
LAZIO-VI-BAGNAIA-CENTRO-VILLA LANTE-PALAZZINA MONTALTO VIA IACOPO BAROZZI - N.71													
PIANTA ALLA QUOTA 20 L.Z.C. - SCALA 1:50			TAV. 11a										
RILIEVO													
ANNOTAZIONI													
RIFERIMENTO ALLEGATI STESSA SCHEDA													
RIFERIMENTO ALLEGATI ALTRE SCHEDE													
arch. ANGELA D'ORSO		ROMA-15 ottobre 1981											
<i>Angela D'Orso</i>													
arch. ANNA REBECCHINI													
<i>Anna Rebecchini</i>													
arch. GIULIA SILLATO													
<i>Giulia Sillato</i>													
<table border="1"> <tr> <th colspan="2">SOPRINTENDENZA PER I BENI AMBIENTALI E ARCHITETTONICI DEL LAZIO UFFICIO CATALOGO</th> </tr> <tr> <td>N. INVENTARIO</td> <td>COLLOCAZIONE</td> </tr> <tr> <td>1926</td> <td>A 189</td> </tr> <tr> <td colspan="2">ALLEG. SCHEDA N. 12/00088360</td> </tr> <tr> <td colspan="2">ARCHIVIO DISEGNI</td> </tr> </table>				SOPRINTENDENZA PER I BENI AMBIENTALI E ARCHITETTONICI DEL LAZIO UFFICIO CATALOGO		N. INVENTARIO	COLLOCAZIONE	1926	A 189	ALLEG. SCHEDA N. 12/00088360		ARCHIVIO DISEGNI	
SOPRINTENDENZA PER I BENI AMBIENTALI E ARCHITETTONICI DEL LAZIO UFFICIO CATALOGO													
N. INVENTARIO	COLLOCAZIONE												
1926	A 189												
ALLEG. SCHEDA N. 12/00088360													
ARCHIVIO DISEGNI													



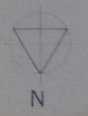
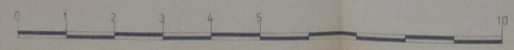
Arch. Carla BREGGIANI SACCHI

TERRAPIENO



PIANTA AMMEZZATO ALLA QUOTA 310 L.Z.C.

TERRAPIENO



SCHEDA A	ALLEGATO 2	N. CATALOGO GENERALE 12/00088360	N. CATALOGO INTERNAZIONALE ITA
-------------	---------------	-------------------------------------	-----------------------------------

MINISTERO PER I BENI AMBIENTALI E ARCHITETTONICI
ISTITUTO CENTRALE PER IL CATALOGO E LA DOCUMENTAZIONE

SOPRINTENDENZA PER I BENI AMBIENTALI E ARCHITETTONICI-ROMA- 49

LAZIO - VT - BAGNAIA - CENTRO - VILLA LANTE - PALAZZINA MONTALTO
VIA IACOPO BAROZZI - N. 71

PIANTA ALLA QUOTA 660 L.Z.C. - SCALA 1:50 -
RILIEVO

TAV. 12a

ANNOTAZIONI

RIFERIMENTO ALLEGATI STESSA SCHEDA

RIFERIMENTO ALLEGATI ALTRE SCHEDE

arch. ANGELA D'ORSO

Angela D'Orso

arch. ANNA REBECCHINI

Anna Rebecchini

arch. GIULIA SILLATO

Giulia Sillato

ROMA - 15 ottobre 1981

SOPRINTENDENZA PER I BENI AMBIENTALI
E ARCHITETTONICI DEL LAZIO
UFFICIO CATALOGO

N. INVENTARIO

COLLOCAZIONE

1929

A

189

ALLEG. SCHEDA N.

12/00088360

ARCHIVIO DISEGNI

SCHEDE ALLEGATO N. CATALOGO GENERALE N. CATALOGO INTERNAZIONALE
A 2 12/00088350 ITA



Arch. Carla BRESCHINI SACCHI

MINISTERO PER I BENI AMBIENTALI E ARCHITETTONICI
ISTITUTO CENTRALE PER IL CATALOGO E LA DOCUMENTAZIONE

SOBRIENTENDEZA PER I BENI AMBIENTALI E ARCHITETTONICI-ROMA-49

LAZIO-VI-BAGNACIA-CENTRO-VILLALANTE-PALAZZINA MONTALTO
VIA GIACOMO BAROZZI-N. 71

PIANTA ALLA QUOTA 960 L.Z.C. SCALATI 90-
RILIEVO TAV. 12a

ANNOTAZIONI

RIFERIMENTO ALLEGATI STESSA SCHEDE

RIFERIMENTO ALLEGATI ALTRE SCHEDE

ARCH. ANGELA D'ORSO

ROMA-15 ottobre 1981

Angela D'Orso

ARCH. ANNA REBECCHINI

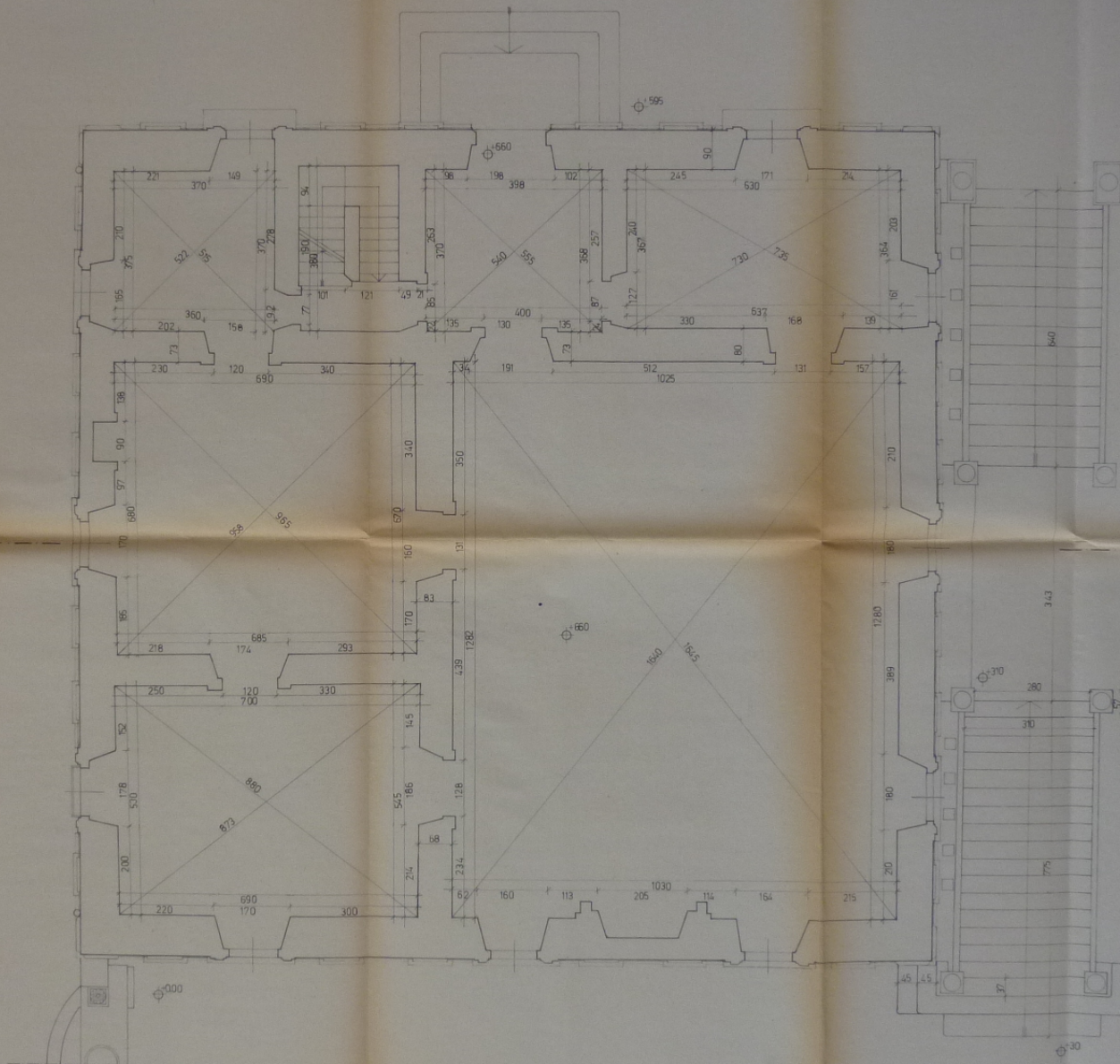
Anna Rebecchini

ARCH. GIULIA SILLATO

Giulia Sillato

SOBRIENTENDEZA PER I BENI AMBIENTALI E ARCHITETTONICI DEL LAZIO		
UFFICIO CATALOGO		
N. INVENTARIO	COLLOCAZIONE	
1929	A	189
ALLEG. SCHEDE N. 12/00088350		
ARCHIVIO DISEGNI		

A



A

