

SCHEDA A	ALLEGATO 26	N. CATALOGO GENERALE 12/00088359	N. CATALOGO INTERNAZIONALE ITA:
--------------------	-----------------------	-------------------------------------	------------------------------------

MINISTERO PER I BENI AMBIENTALI E ARCHITETTONICI
ISTITUTO CENTRALE PER IL CATALOGO E LA DOCUMENTAZIONE

SOPRINTENDENZA PER I BENI AMBIENTALI E ARCHITETTONICI - ROMA - 49

LAZIO - VT - BAGNAIA - CENTRO - VILLA LANTE - PALAZZINA GAMBARA

PROSPETTO NORD SCALA 1:50

TAV. 7

ANNOTAZIONI

RIFERIMENTO ALLEGATI STESSA SCHEDA

RIFERIMENTO ALLEGATI ALTRE SCHEDE

arch. ANGELA D'ORSO

Angela D'Orso

arch. ANNA REBECCHINI

Anna Rebecchini

arch. GIULIA SILLATO

Giulia Sillato

ROMA - 15 ottobre 1981

SCHEDA	ALLEGATO	N. CATALOGO GENERALE	N. CATALOGO INTERNAZIONALE
A	26	2/0008358	ITA

MINISTERO PER I BENI AMBIENTALI E ARCHITETTONICI
ISTITUTO CENTRALE PER IL CATALOGO E LA DOCUMENTAZIONE

SOPRINTENDENZA PER I BENI AMBIENTALI E ARCHITETTONICI - ROMA - 49

LAZIO - VT - BAGNAJA - CENTRO - VILLA LANTE - PALAZZINA GAMBARA

PROSPETTO NORD SCALA 1:50 TAV. 7

ANNOTAZIONI

RIFERIMENTO ALLEGATI STESSA SCHEDA

RIFERIMENTO ALLEGATI ALTRE SCHEDE

arch. ANGELA D'ORSO

ROMA - 15 ottobre 1981

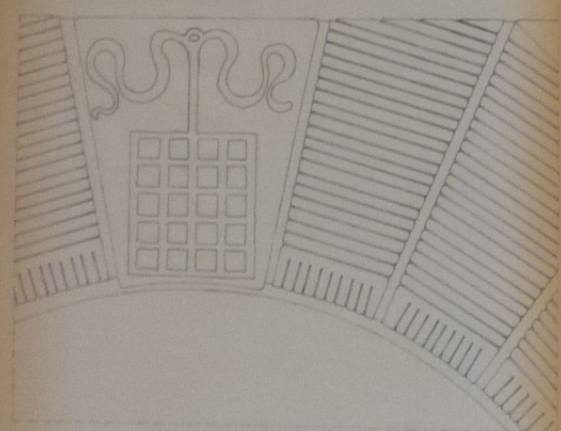
Angela D'Orso

arch. ANNA REBECCHINI

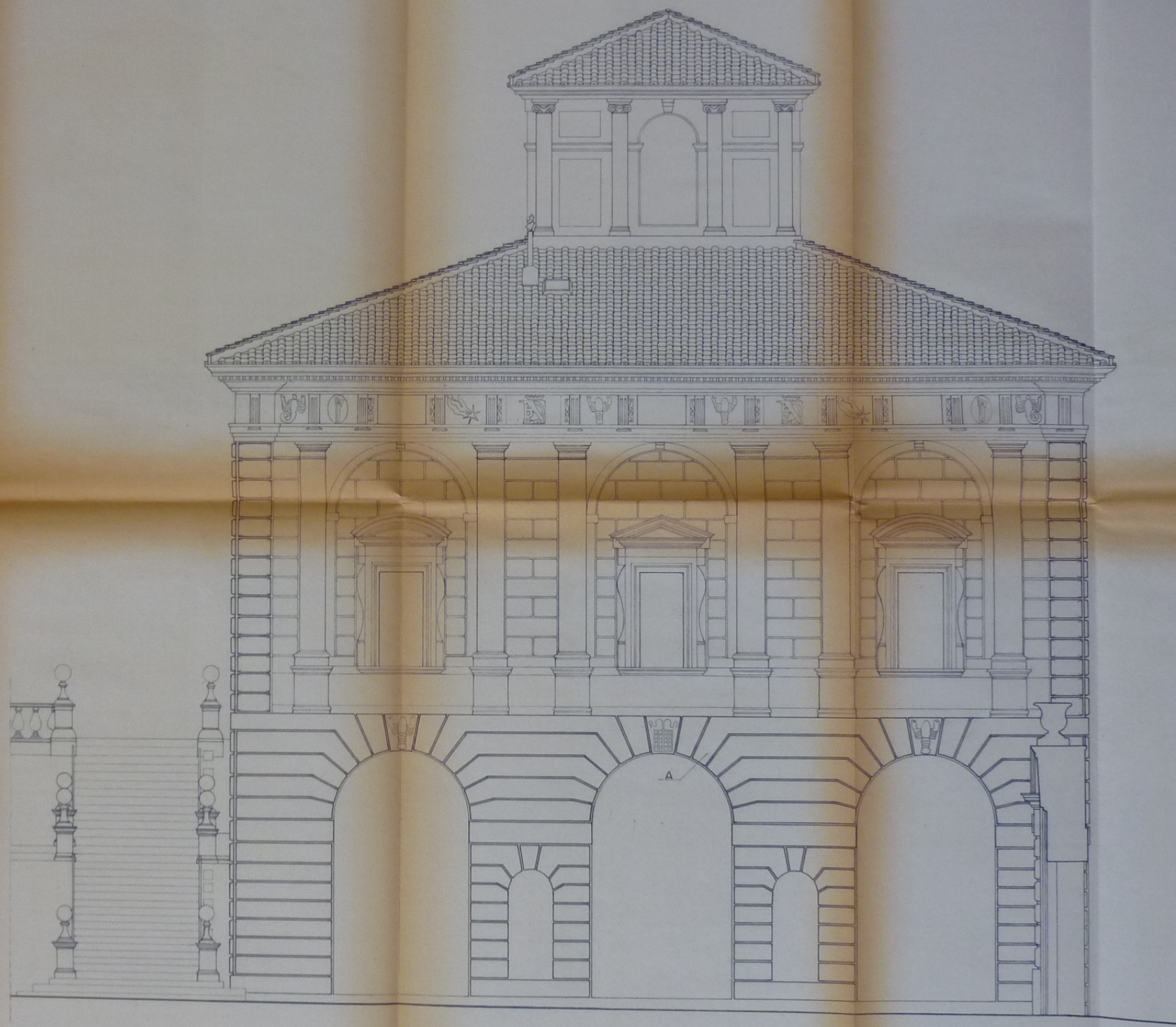
Anna Rebecchini

arch. GIULIA SILLATO

Giulia Sillato



PARTICOLARE - A - SCALA 1:10



A

N. CATALOGO GENERALE

N. CATALOGO INTERNAZIONALE

MINISTERO PER I BENI CULTURALI E AMBIENTALI
DIREZ. GEN. DELLE ANTICHITA' E BELLE ARTI

REGIONE

12/00088359

ITA:

SOPRINTENDENZA PER I BENI AMBIENTALI E
ARCHITETTONICI DEL LAZIO - ROMA 49

LAZIO

ALLEGATO N.27.....

VILLA LANTE DELLA ROVERE - BAGNAIA "DESCRIZIONE"

