

SCHEDA

A

ALLEGATO

15

N. CATALOGO GENERALE

12/00088359

N. CATALOGO INTERNAZIONALE

ITA:

MINISTERO PER I BENI AMBIENTALI E ARCHITETTONICI
ISTITUTO CENTRALE PER IL CATALOGO E LA DOCUMENTAZIONE

SOPRINTENDENZA PER I BENI AMBIENTALI E ARCHITETTONICI - ROMA - 49

LAZIO - VT - BAGNAIA - CENTRO - VILLA LANTE - PALAZZINA GAMBARA

PROSPETTO SUD SCALA 1:50 — RILIEVO

TAV. 9 a

ANNOTAZIONI

RIFERIMENTO ALLEGATI STESSA SCHEDA

RIFERIMENTO ALLEGATI ALTRE SCHEDE

arch. ANGELA D'ORSO

Angela D'Orso

arch. ANNA REBECCHINI

Anna Rebecchini

arch. GIULIA SILLATO

Giulia Sillato

ROMA 15 ottobre 1981

SCHEDA	ALLEGATO	N. CATALOGO GENERALE	N. CATALOGO INTERNAZIONALE
A	15	12/00088359	ITA

MINISTERO PER I BENI AMBIENTALI E ARCHITETTONICI
 ISTITUTO CENTRALE PER IL CATALOGO E LA DOCUMENTAZIONE

SOPRINTENDENZA PER I BENI AMBIENTALI E ARCHITETTONICI - ROMA - 49

LAZIO - VT - BAGNAIA - CENTRO - VILLA LANTE - PALAZZINA GAMBARA

PROSPETTO SUD SCALA 1:50 - RILIEVO

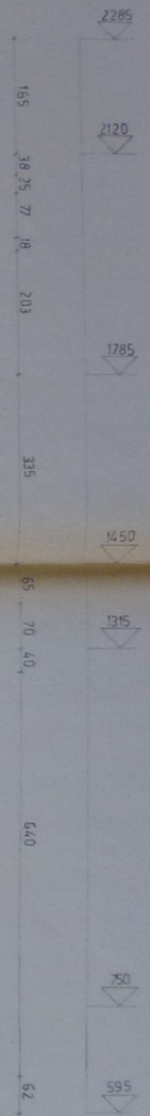
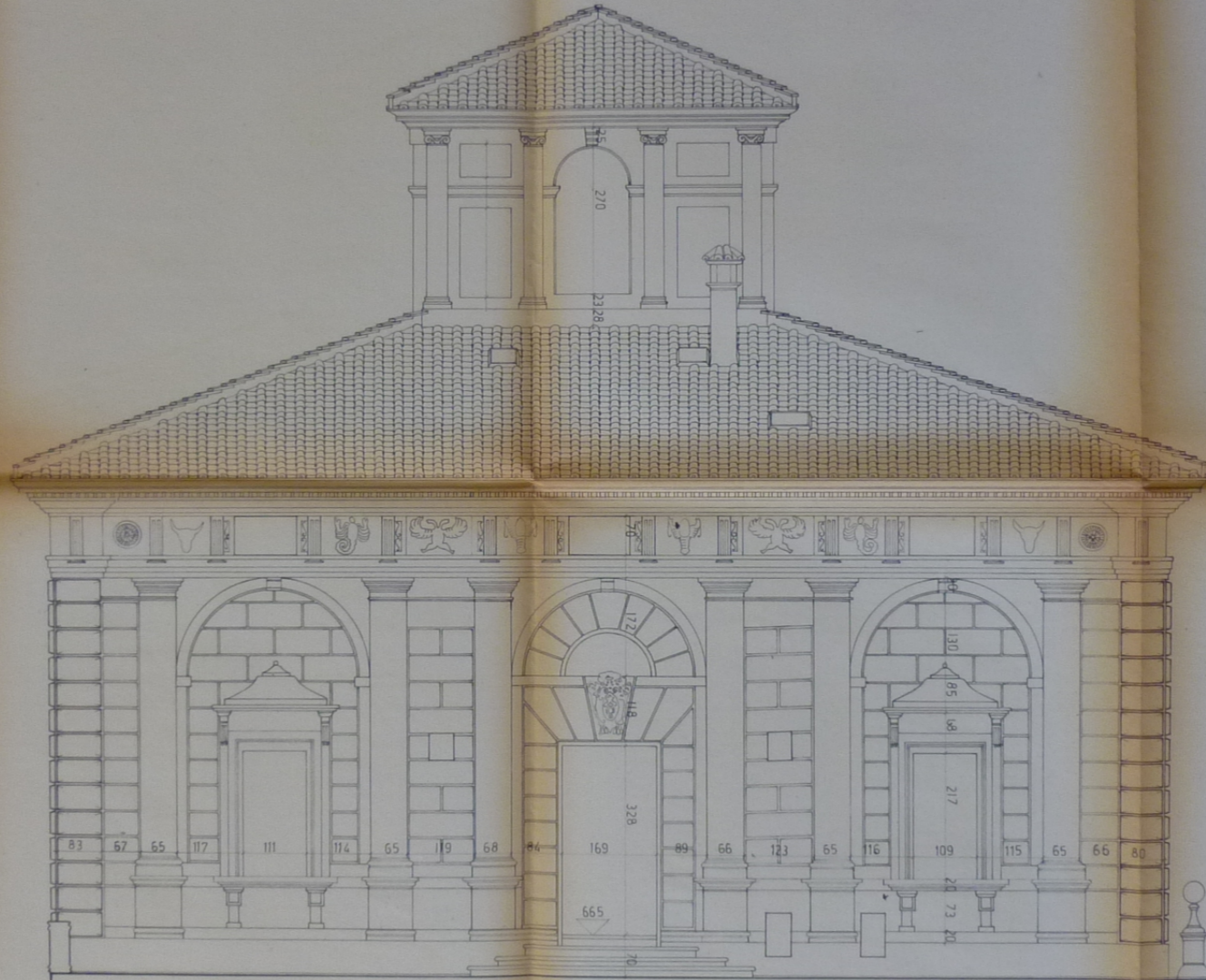
TAV. 9 a

ANNOTAZIONI

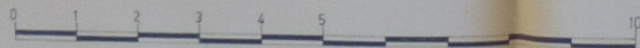
RIFERIMENTO ALLEGATI STESSA SCHEDA

RIFERIMENTO ALLEGATI ALTRE SCHEDE

arch. ANGELA D'ORSO	ROMA 15 ottobre 1981
<i>Angela D'Orso</i>	
arch. ANNA REBECCHINI	
<i>Anna Rebecchini</i>	
arch. GIULIA SILLATO	
<i>Giulia Sillato</i>	



1958



SCHEDA A	ALLEGATO 15	N.CATALOGO GENERALE 12/00088359	N.CATALOGO INTERNAZIONALE ITA:
--------------------	-----------------------	------------------------------------	-----------------------------------

MINISTERO PER I BENI AMBIENTALI E ARCHITETTONICI

ISTITUTO CENTRALE PER IL CATALOGO E LA DOCUMENTAZIONE

SOPRINTENDENZA PER I BENI AMBIENTALI E ARCHITETTONICI -ROMA - 49

LAZIO-VT- BAGNAIA - CENTRO - VILLA LANTE - PALAZZINA GAMBARA

PROSPETTO OVEST SCALA 1:50 — RILIEVO

TAV. 10a

ANNOTAZIONI

RIFERIMENTO ALLEGATI STESSA SCHEDA

RIFERIMENTO ALLEGATI ALTRE SCHEDE

arch. ANGELA D'ORSO

Angela D'Orso

arch. ANNA REBECCHINI

Anna Rebecchini

arch. GIULIA SILLATO

Giulia Sillato

ROMA - 15 ottobre 1981

SOPRINTENDENZA PER I BENI AMBIENTALI
E ARCHITETTONICI DEL LAZIO
UFFICIO CATALOGO

N. INVENTARIO

COLLOCAZIONE

1924

A

189

ALLEG. SCHEDA N.

12/00088359

ARCHIVIO DISEGNI

A

N. CATALOGO GENERALE

N. CATALOGO INTERNAZIONALE

MINISTERO PER I BENI CULTURALI E AMBIENTALI
DIREZ. GEN. DELLE ANTICHITA' E BELLE ARTI

REGIONE

12/00088359

ITA:

SOPRINTENDENZA PER I BENI AMBIENTALI E
ARCHITETTONICI DEL LAZIO - ROMA - 49

LAZIO

ALLEGATO N. 16

VILLA LANTE DELLA ROVERE - BAGNAIA - "PAVIMENTI"

(5605238) Roma, 1975 - Ist. Poligr. Stato - S. (c. 400.000)

a tolda di nave, cotto con motivi geometrici di forma e dimensione diverse, parquett.