

SCHEDA A	ALLEGATO 5	N. CATALOGO GENERALE 12/00088359	N. CATALOGO INTERNAZIONALE ITA:
-------------	---------------	-------------------------------------	------------------------------------

MINISTERO PER I BENI AMBIENTALI E ARCHITETTONICI
ISTITUTO CENTRALE PER IL CATALOGO E LA DOCUMENTAZIONE

SOPRINTENDENZA PER I BENI AMBIENTALI E ARCHITETTONICI - ROMA - 49

LAZIO - VT - BAGNAIA - CENTRO - VILLA LANTE - PALAZZINA GAMBARA

SEZIONE VERTICALE BB - SCALA 1:50 - RILIEVO

TAV. 6 a

ANNOTAZIONI

RIFERIMENTO ALLEGATI STESSA SCEDA

RIFERIMENTO ALLEGATI ALTRE SCHEDE

arch. ANGELA D'ORSO

ROMA 15 ottobre 1981

Angela D'Orso

arch. ANNA REBECCHINI

Anna Rebecchini

arch. GIULIA SILLATO

Giulia Sillato

**SOPRINTENDENZA PER I BENI AMBIENTALI
E ARCHITETTONICI DEL LAZIO
UFFICIO CATALOGO**

N. INVENTARIO

COLLOCAZIONE

1916

A 189

ALLEG. SCHEDA N. | 12/00088359

ARCHIVIO DISEGNI

SCHEDA ALLEGATO N. CATALOGO GENERALE N. CATALOGO INTERNAZIONALE
A 5 12/00088158 ITA

MINISTERO PER I BENI AMBIENTALI E ARCHITETTONICI
ISTITUTO CENTRALE PER IL CATALOGO E LA DOCUMENTAZIONE
SORPRINTENDENZA PER I BENI AMBIENTALI E ARCHITETTONICI - ROMA - 49
LAZIO - VT - BAGNAIA - CENTRO - VILLA LANTE - PALAZZINA GAMBARA

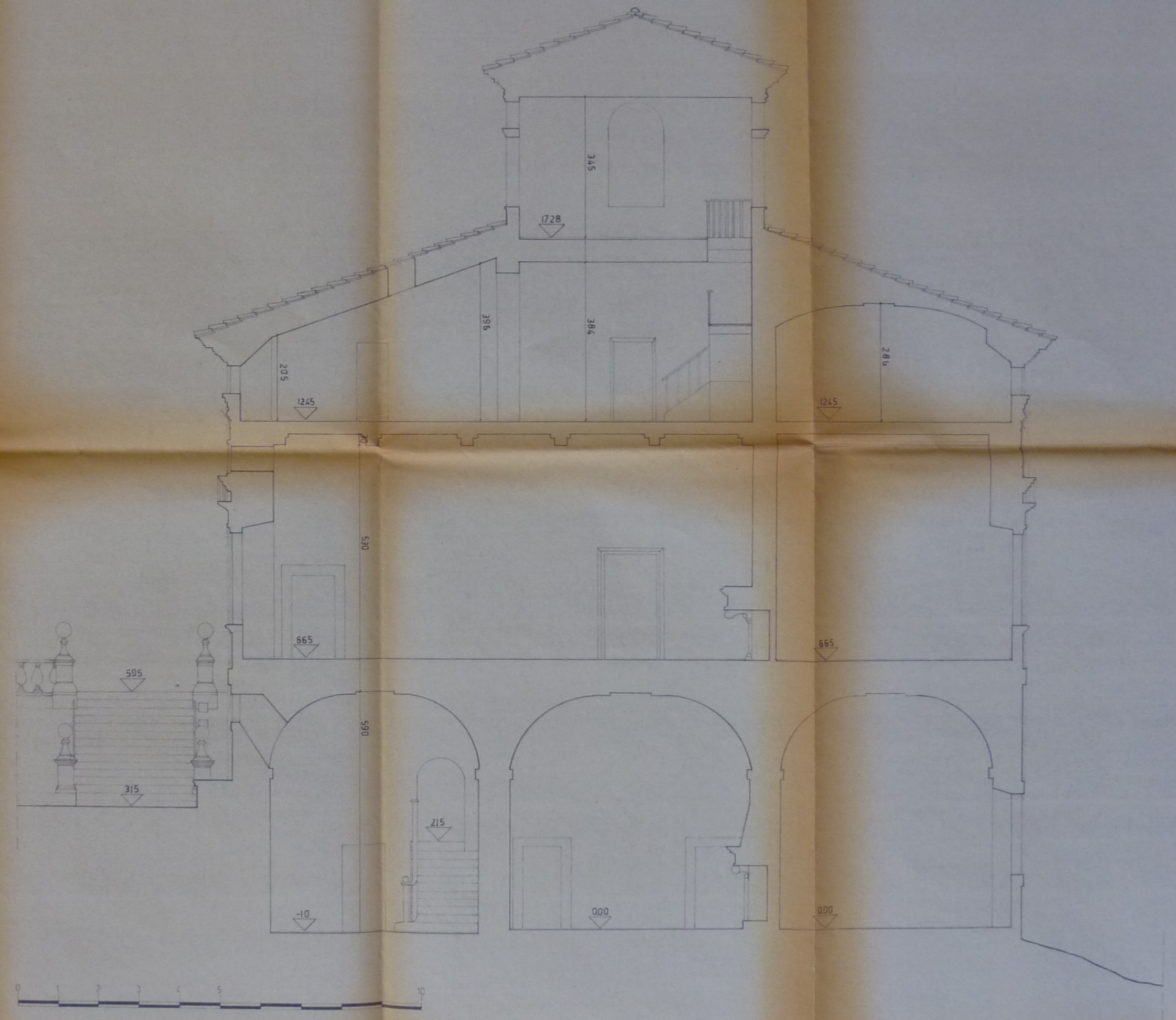
SEZIONE VERTICALE BB - SCALA 1:50 - RILIEVO TAV. G a

ANNOTAZIONI

RIFERIMENTO ALLEGATI STESSA SCHEDE

RIFERIMENTO ALLEGATI ALTRE SCHEDE

arch. ANGELA D'ORSO ROMA 15 ottobre 1981
Angela D'Orso
arch. ANNA REBECCHINI
Anna Rebecchini
arch. GIULIA SILLATO
Giulia Sillato



A

N. CATALOGO GENERALE

N. CATALOGO INTERNAZIONALE

MINISTERO PER I BENI CULTURALI E AMBIENTALI
DIREZ. GEN. DELLE ANTICHITA' E BELLE ARTI

REGIONE

1200088359

ITA:

SOPRINTENDENZA PER I BENI AMBIENTALI E
ARCHITETTONICI DEL LAZIO - ROMA - 49

LAZIO

ALLEGATO N. 6

VILLA LANTE DELLA ROVERE - BAGNAIA - "VOLTE O SOLAI"

(5605238) Roma, 1975 - Ist. Poligr. Stato - S. (c. 400.000)

con grossa orditura più travetti e tavolato su cui poggia il pavimento. All. n° (5,6bis,7,8,9,10)