

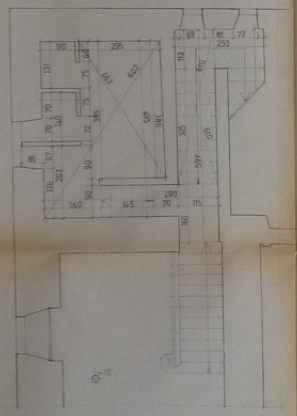
BOMBA AL LAVORO N. CATASTO GENERALE E CATASTO INTERNAZIONALE
 A 1 12/0008359
 MINISTERO PER I BENI AMBIENTALI E ARCHITETTONICI
 ISTITUTO GENERALE PER IL CATASTO E LA DOCUMENTAZIONE
 DIREZIONE PER I BENI AMBIENTALI E ARCHITETTONICI - ROMA - 4P
 LAZIO - VI BARRICA - CENTRO - VIA LAURE PIAZZONE - S. MARCO
 PIANI ALLA QUOTA 600 - SCALA 1:50 - RILIEVO TAV. 2a
 ARCHITETTO
 GOVERNO ALLEGATO SOTTO SCHEDE
 ARCHITETTO ALLEGATO SOTTO SCHEDE
 ING. ANGELO DIORIO
Angelo Diorio
 ING. GIULIO REBECCINI
Giulio Rebecchini
 ING. GIULIO SOLIATO
Giulio Soliatio



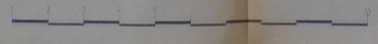
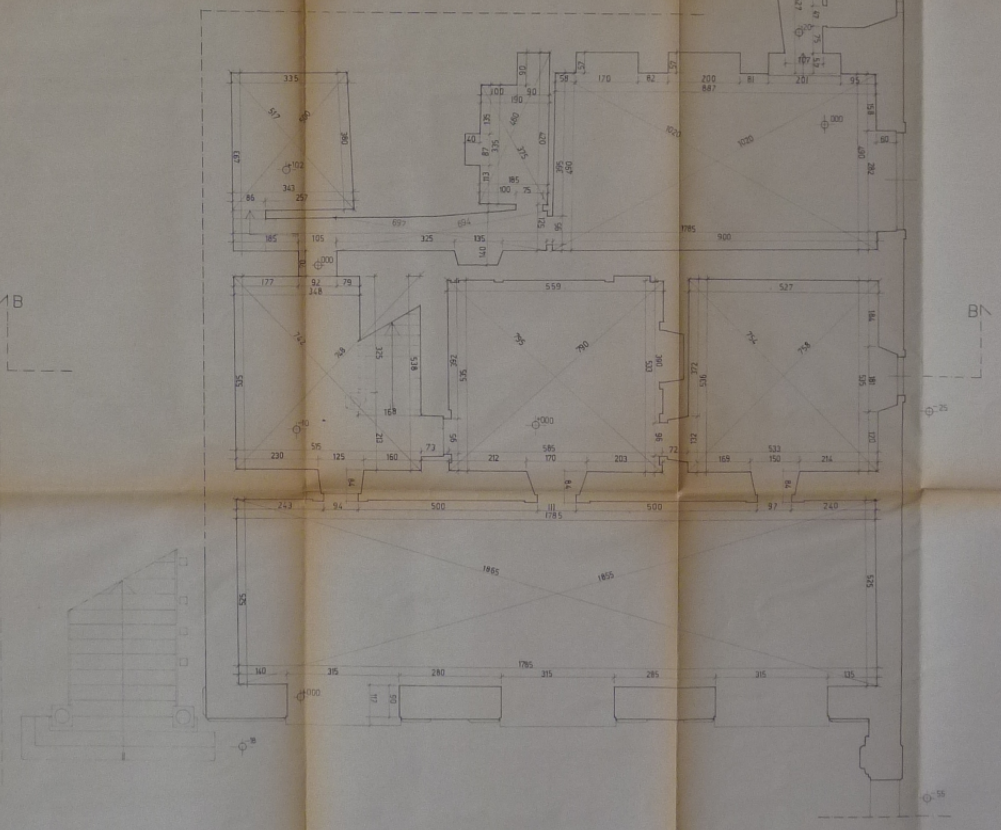
Arch. Carlo BRESSANI SACCHI

SOVRINTENDENZA PER I BENI AMBIENTALI
 E ARCHITETTONICI DEL LAZIO
 UFFICIO CATALOGO
 N. INVENTARI 12/0008359
 1904 A 189
 ALLEG. FONDA N. 12/0008359
 ARCHIVIO DISEGNI

TERRAPIENO



PIANTA ANNEZZATA ALLA QUOTA 600 L.T.C.



SCHEDA

A

ALLEGATO

1

N. CATALOGO GENERALE

12/00088359

N. CATALOGO INTERNAZIONALE

ITA

MINISTERO PER I BENI AMBIENTALI E ARCHITETTONICI
ISTITUTO CENTRALE PER IL CATALOGO E LA DOCUMENTAZIONE

SOPRINTENDENZA PER I BENI AMBIENTALI E ARCHITETTONICI - ROMA - 49

LAZIO - VT - BAGNAIA - CENTRO - VILLA LANTE - PALAZZINA GAMBARA

PIANTA ALLA QUOTA 0.00 - SCALA 1:50 - RILIEVO

TAV. 2a

ANNOTAZIONI

RIFERIMENTO ALLEGATI STESSA SCHEDA

RIFERIMENTO ALLEGATI ALTRE SCHEDE

arch. ANGELA D'ORSO

Angela D'Orso

arch. ANNA REBECCHINI

Anna Rebecchini

arch. GIULIA SILLATO

Giulia Sillato

ROMA - 15 ottobre 1981

**SOPRINTENDENZA PER I BENI AMBIENTALI
E ARCHITETTONICI DEL LAZIO
UFFICIO CATALOGO**

N. INVENTARIO

COLLOCAZIONE

1904

A 189

ALLEG. SCHEDA N. | 12/00088359

ARCHIVIO DISEGNI

SCHEDA

A

ALLEGATO

2

N. CATALOGO GENERALE

12/00088359

N CATALOGO INTERNAZIONALE

ITA:

MINISTERO PER I BENI AMBIENTALI E ARCHITETTONICI

ISTITUTO CENTRALE PER IL CATALOGO E LA DOCUMENTAZIONE

SOPRINTENDENZA PER I BENI AMBIENTALI E ARCHITETTONICI - ROMA - 49

LAZIO - VT - BAGNAIA - CENTRO - VILLA LANTE - PALAZZINA GAMBARA

PIANTA ALLA QUOTA 6.65 - SCALA 1:50 - RILIEVO

TAV. 3 a

ANNOTAZIONI

RIFERIMENTO ALLEGATI STESSA SCHEDA

RIFERIMENTO ALLEGATI ALTRE SCHEDE

arch. ANGELA D'ORSO

Angela D'Orso

ROMA - 15 ottobre 1981

arch. ANNA REBECCHINI

*Anna Rebecchini*SOPRINTENDENZA PER I BENI AMBIENTALI
E ARCHITETTONICI DEL LAZIO
UFFICIO CATALOGO

N. INVENTARIO

COLLOCAZIONE

1907

A

189

arch. GIULIA SILLATO

Giulia Sillato

ALLEG. SCHEDA N. | 12/00088359

ARCHIVIO DISEGNI

SCHEDA ALLEGATO N. CATALOGO GENERALE N. CATALOGO INTERNAZIONALE
A 2 12/00088358 102



Arch. Carlo BRESCHINI SACCHI

MINISTERO PER I BENI AMBIENTALI E ARCHITETTONICI
ISTITUTO CENTRALE PER IL CATALOGO E LA DOCUMENTAZIONE

SOPRINTENDENZA PER I BENI AMBIENTALI E ARCHITETTONICI - ROMA - 43

LIAZIO - VI - BADOIA - CENTRO - VILLA LANIE - PALAZZINA SAMBARA

PiANTA ALLA QUOTA 5.65 - SCALA 1:50 - RILIEVO

TAV. 3 a

ANNOZZAZIONI

RIFERIMENTO ALLEGATI STESSA SCHEDA

RIFERIMENTO ALLEGATI ALTRE SCHEDA

arch. ANGELA D'ORSO

Angela D'Orso

arch. ANNA REBELCHINI

Anna Rebelchini

arch. GIULIA SILLATO

Giulia Sillato

ROMA - 15 ottobre 1981

SOPRINTENDENZA PER I BENI AMBIENTALI E ARCHITETTONICI DEL LAZIO	
UFFICIO CATALOGO	
N. INVENTARIO	COLLOCAZIONE
1907	A 189
ALLEG. SCHEDA N. 12/00088358	
ARCHIVIO DISEGNI	

1B

